



# Montering Bosse 6-1,2,3

## Bosse 6-1

Finns även med  
fönster som tillval  
Artikelnr 3044



Rev: 30 maj 2023

## Bosse 6-2

Finns även med  
fönster som tillval  
Artikelnr 3044



## Bosse 6-3

Finns även med  
fönster som tillval  
Artikelnr 3044





*Trähuset önskar lycka till med stugan, boden ni köpt från Trähuset.*

*Packa upp stugan efter leveransen och kontrollera att allt är med enligt materialspecifikationen.*

*Vid felaktigheter i leveransen gäller konsumentverkets regler.  
[www.konsumentverket.se](http://www.konsumentverket.se)*

*Reklamera därför till Trähuset i enlighet med konsumentverkets regler.  
Om ni reklamera efter denna tid får ni själva hämta eller byta direkt på Trähuset.  
Ni står själva för transportkostnad till och från Trähuset.*

*Fönster och detaljer ligger i de flesta fall i ett av paketen med väggblock eller separat i ett dörrpaket med dörrar och fönster.*

*Att tänka på:*

- 1 Läs monteringsanvisningen noga innan ni ringer eller mejlar era frågor.*
- 2 Materialet ska skyddas från sol och regn och läggas plant och jämnt vid ompackning.*
- 3 Dörrar ska ligga plant eller stå mot ett jämnt underlag, så att de inte blir skeva eller slår sig.*
- 4 Rådgör med den brädgård eller det byggvaruhus där ni köpt stugan om typ av takpapp eller takmaterial till er stuga.*

*Verktyg ni bör ha för att montera er stuga:*

*Vattenpass, hammare, fogsvans, vinkelhake, stämjärn, färgsnöre, skruvdragare, koben yxa och slägga.*

*Trähuset reserverar sig för eventuella tryckfel.*

***Kompletterande information gällande montage finns på Trähusets hemsida under Monteringsanvisningar.***

## Materialspecifikation

Bosse-6-1

### Blockpaket

Väggblock  
Gavlar

### Material som ligger i blocken

4 Vingar till vindskivor

### Antal Tillbehör

2	Bjälklag nr 1	244 cm
5	Bjälklag nr 2	249 cm
3	Takbjälkar nr 13	300cm
32	Golv.	244 cm
36	Tak mot baksidan	186 cm
36	Tak mot dörrsidan fram	162 cm
4	Vindskivor nr 66	
4	Vattbrädor nr 55	
1	Pkt hörnknutar nr 11	
4	Trekantsläkt nr 22	ca 190 cm
2	Täckbrädor nr 2 till gavlarna liggande	
4	Brädor nr 20 Spikas under och över dörr	191 cm kapas in på plats
2	Brädor nr 7 takfotsbräda	
2	Reglar nr 44 takfotsregel	

### Panel till gavelspets

12 300,0 cm ytterpanel till gavelspetsar liggande  
2 81,0 cm ytterpanel till gavelspetsar liggande

### Dörrpaket

1 Pardörr Trähusets  
1 Stor låsbom, 1st låsklyka, 4 gångjärn+4 klossar till gångjärn  
Skruv till gångjärn och klossar 28st  
1 Påse vagnsbult 1st 80mm+2st 100mm. Brickor 5st+muttrar 3st

## Materialspecifikation

Bosse-6-2

### Blockpaket

Väggblock  
Gavlar

### Material som ligger i blocken

4 Vingar till vindskivor

### Antal Tillbehör

2	Bjälklag nr 1	244 cm
5	Bjälklag nr 2	249 cm
3	Takbjälkar nr 13	300 cm
32	Golv.	244 cm
36	Tak mot baksidan	186 cm
36	Tak mot dörrsidan fram	162 cm
4	Vindskivor nr 66	
4	Vattbrädor nr 55	
1	Pkt hörnknutar nr 11	
4	Trekantsläkt nr 22	ca 190 cm
2	Täckbrädor nr 2 till gavlarna liggande	
4	Brädor nr 20 Spikas under och över dörr	191 cm kapas in på plats
2	Brädor nr 7 takfotsbräda	
2	Reglar nr 44 takfotsregel	

### Panel till gavelspets

12	300,0 cm ytterpanel till gavelspetsar liggande
2	81,0 cm ytterpanel till gavelspetsar liggande

### Dörrpaket

1	Pardörr 160x185-Spröjs
1	Paket foder till 1st dörr

## Materialspecifikation

Bosse-6-3

### Blockpaket

Väggblock  
Gavlar

### Material som ligger i blocken

4 Vingar till vindskivor

### Antal Tillbehör

2	Bjälklag nr 1	244 cm
5	Bjälklag nr 2	249 cm
3	Takbjälkar nr 13	300 cm
32	Golv.	244 cm
36	Tak mot baksidan	186 cm
36	Tak mot dörrsidan fram	162 cm
4	Vindskivor nr 66	
4	Vattbrädor nr 55	
1	Pkt hörnknutar nr 11	
4	Trekantsläkt nr 22	ca 190 cm
2	Täckbrädor nr 2 till gavlarna liggande	
4	Brädor nr 20 Spikas under och över dörr	191 cm kapas in på plats
2	Brädor nr 7 takfotsbräda	
2	Reglar nr 44 takfotsregel	

### Panel till gavelspets

12	300,0 cm ytterpanel till gavelspetsar liggande
2	81,0 cm ytterpanel till gavelspetsar liggande

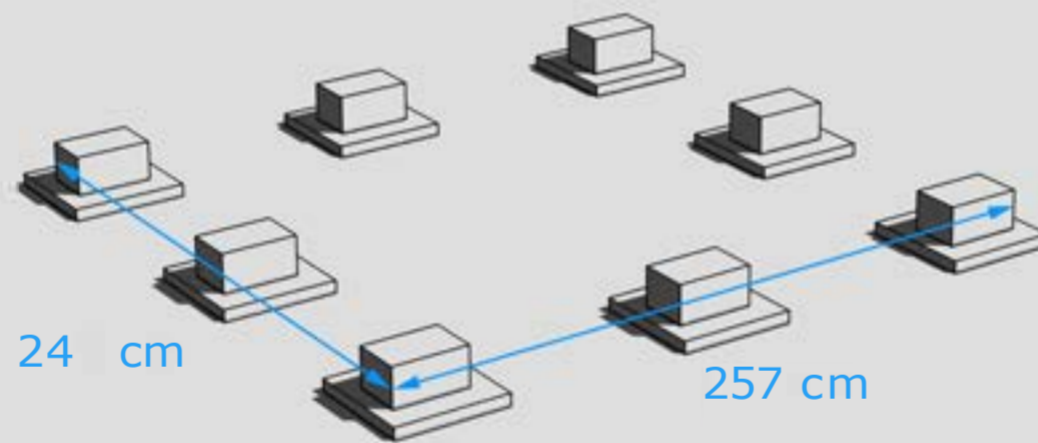
### Dörrpaket

1	Pardörr 160x185-Tät utan fönster
1	Paket foder till 1st dörr



# Montering Bosse 6

Sid 1

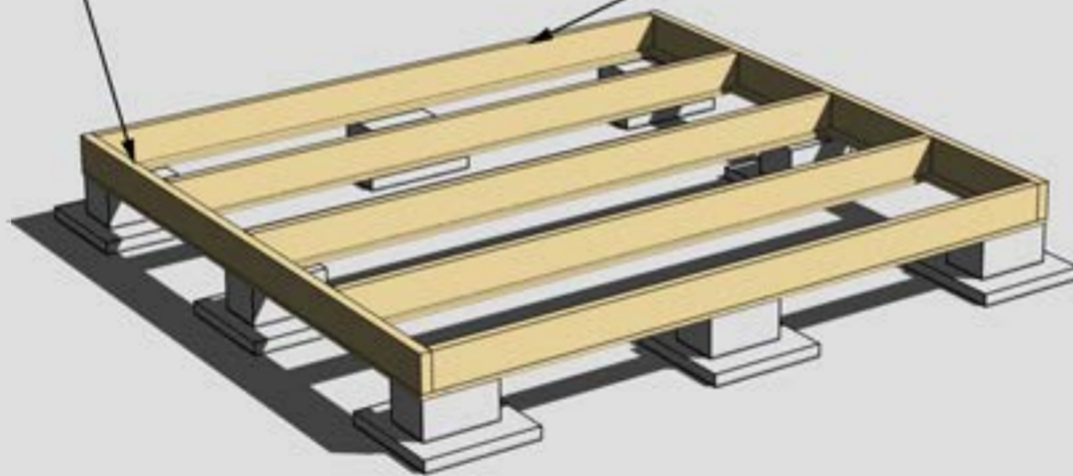


GR NDL GGN NGS R N



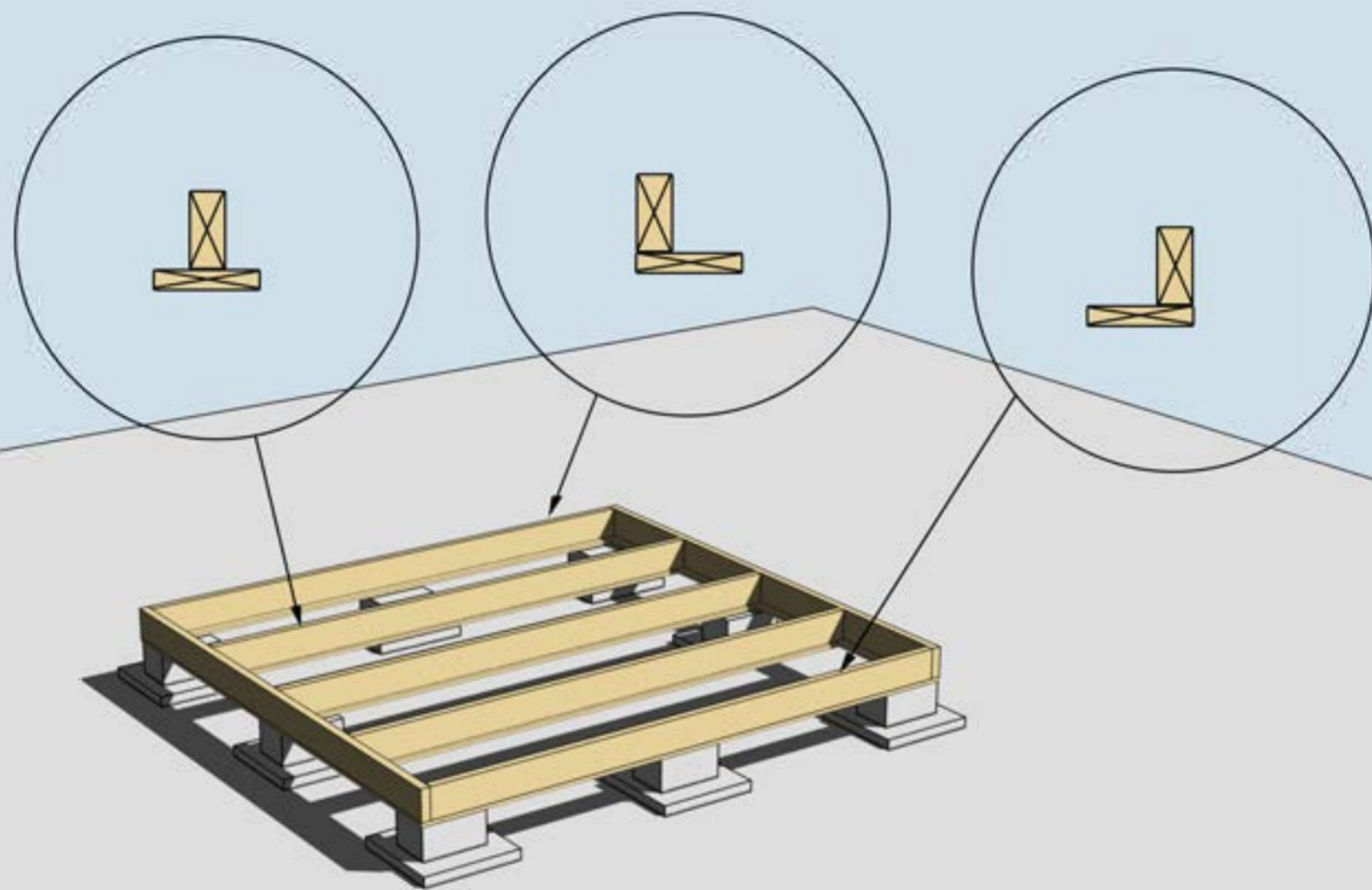
Golvbjälke nr 1, 2 st

Golvbjälke nr 2, 5 st



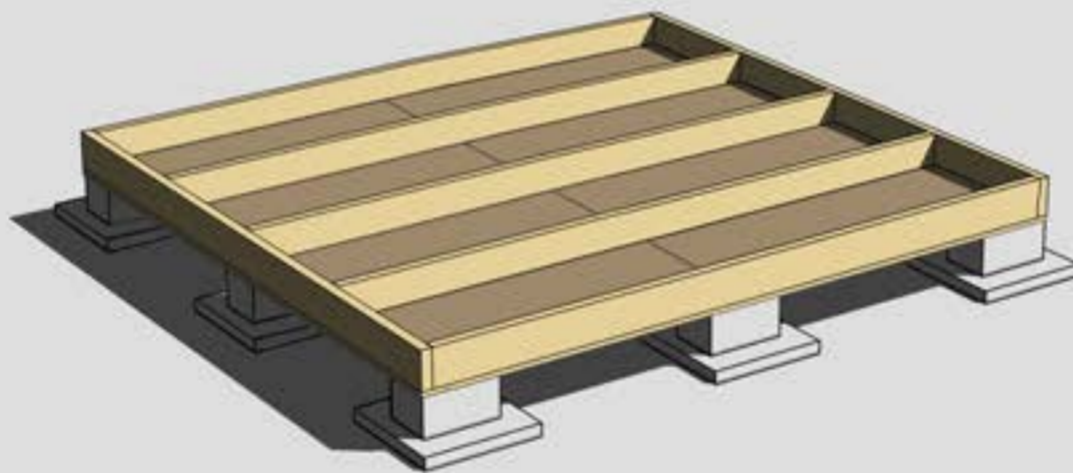
MONT R NG V B L L G NR 1 O H 2



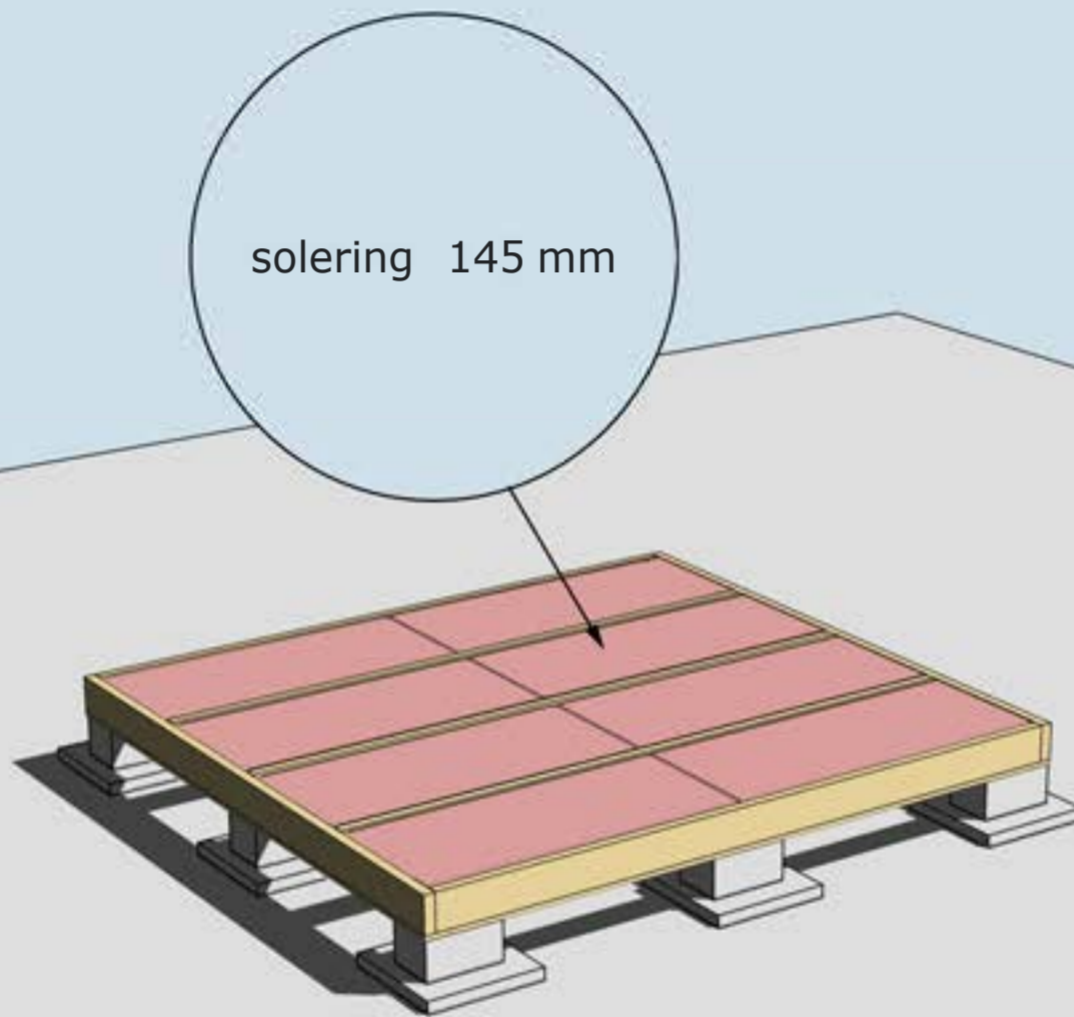


MONT R NG V ND RSL G. OBS, nderlagsbrädor ingår ej  
nderlag golvbjälke spikas centrerat på golvbjälkarna i  
mitten nderlag golvbjälke spikas i ytterkant på  
golvbjälkarna ytterst



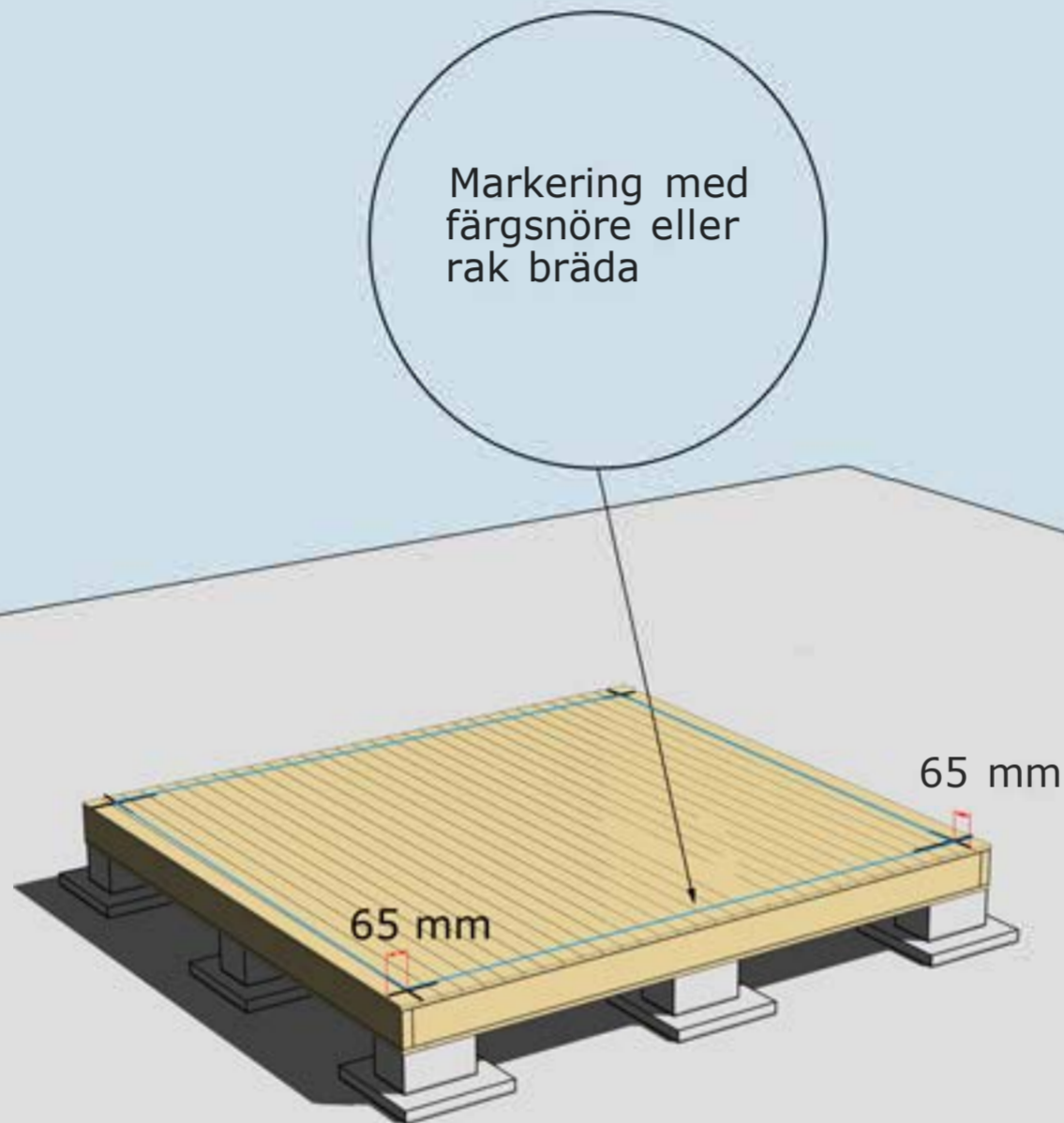


MONT R NG V TROSSBOTT NS VOR BL NDBOTT NS VOR  
OBS Trossbottenskivor Blindbottenskivor ingår ej i leveransen



solering 145 mm

SOL R NG V B L L G  
OBS solering ingår ej i leveransen

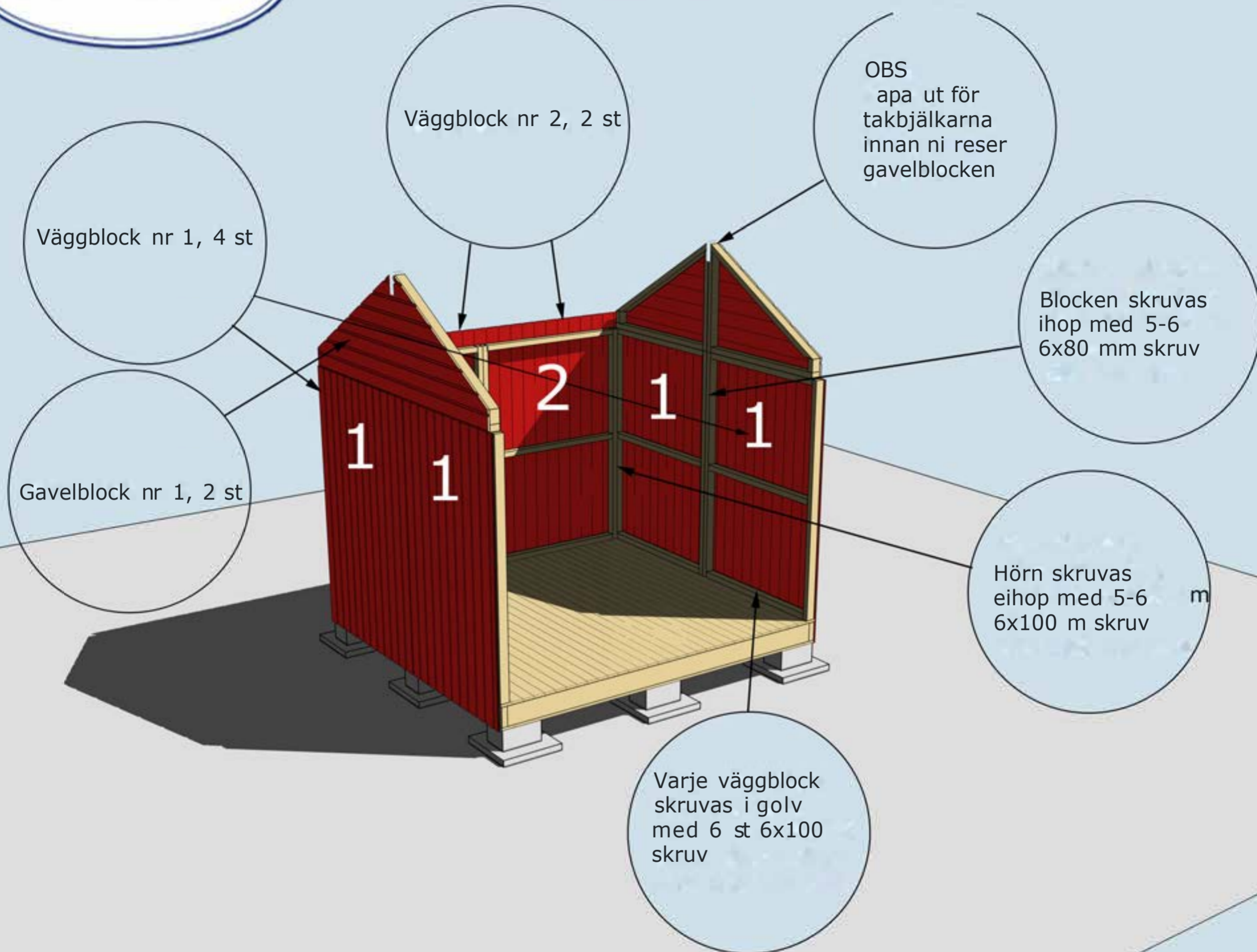


## MONT R NG V GOLVBR DOR

Golvbrädor monteras med den skrovliga sidan uppåt. Den planade släta sidan nedåt. Golvbrädorna spikas med 1 spik per bjälke 5 spik per golvbräda.

Dra ett streck i varje hörn 65 mm in från bjälklagets kant. Två streck i varje hörn. Gör likadant på resterande tre hörn. Ni får då ett kors.

Använd ett färgsnöre och märk lång- och kortsidor eller dra en linje med en rak bräda på samtliga sidor. Ni har då fått fyra streck på bjälklaget som visar var väggblocken ska monteras. Strecken ska synas från insidan när ni monterar väggblocken.



MONT R NG V V GGBLO NR 1 O H 2  
Börja med block nr 1. Fortsätt med 2, 1 osv.

Gavelblock 2 st.  
Lösa panelbrädor  
ingår och ligger i  
tillbehörspaketet.  
Spika och kapa  
gavelspetsarna  
innan ni monterar  
gavelblocket.

Väggblock nr 4, 2 st

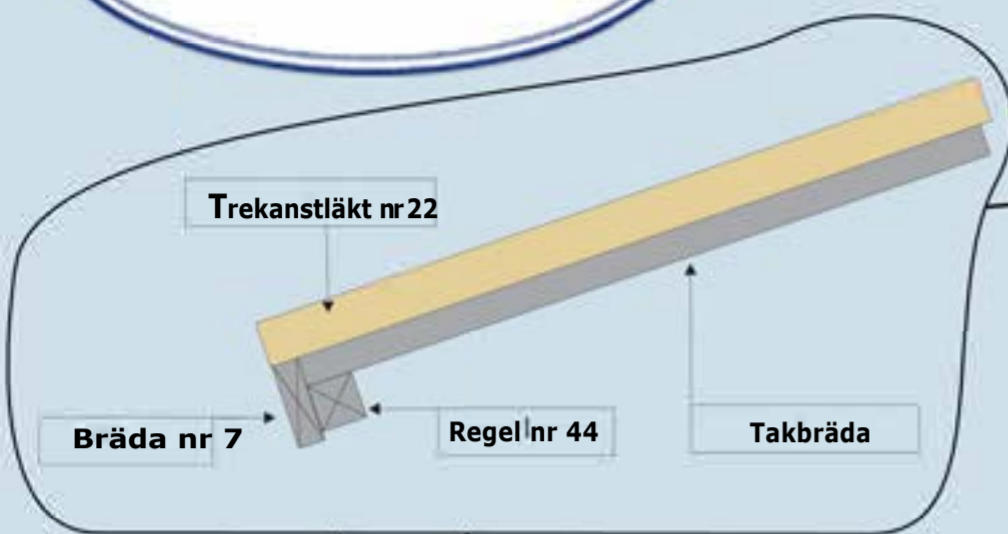


För att undvika att vatten kommer in på stående panel under gavelspets monteras med fördel en dropplåt mellan liggande panel och stående panel. Denna kan monteras på stommen innan den liggande panelen monteras.

Öppningsmått  
160 cm

MONT R NG V V GGBLO 4 O H G V LBLO  
Väggblock. Fortsätt med block 4 och gavelblocken





Regel nr 44 spikas under taket jäms med takbrädorna. Spikas i varje takbräda på ovansidan

Bräda nr 7, 2 st spikas utanpå Regel nr 44 och takbrädorna



Trekantsläkt nr 22

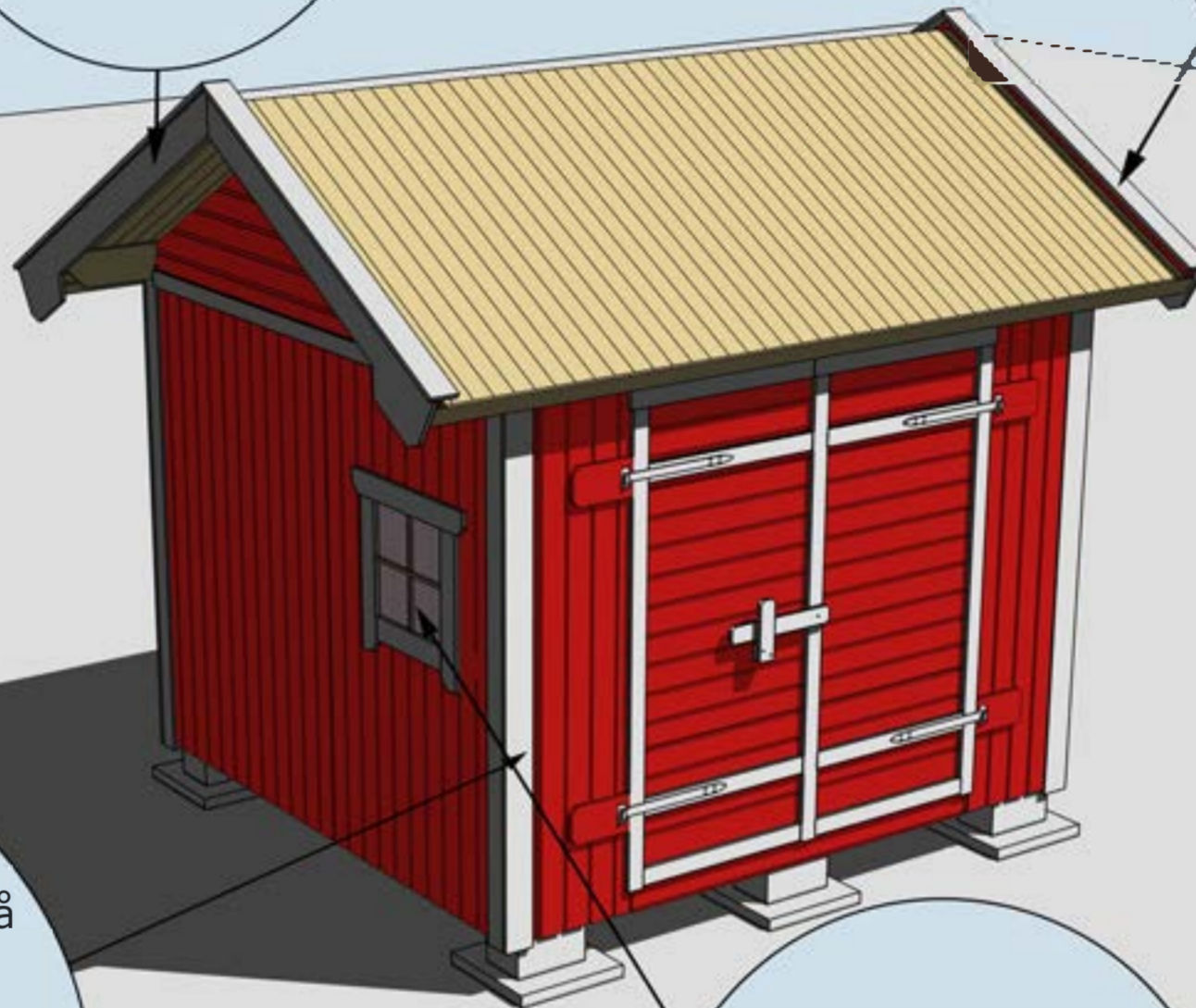
Takpappen dras upp på trekantsläkten och spikas med ca 7 cm mellanrum

Takbrädorna på framsidan är ca 20 cm kortare



Vindskivor nr 66 spikas mot trekantsläkten och takbrädorna på sidorna

Vattbräda nr 55 spikas med ca 15 mm överhäng på vindskivor nr 66. Gäller samtliga vattbrädor



Hörnknutar nr 11  
Spika ihop hörnknutarna på ett jämnt underlag med ca 8 st 75 mm spik.  
När hörnknuten är ihopspikad ska den vara 95x95 mm.  
Tryck hörnknuten mot husets hörn, rita på för takstolarna och såga ut. Hörnknuten spikas med ca 5-6 st 75 mm spik från vardera sida.

Valfri placering av fönster. Ställ karmen på insidan. Skruva eller spika fast de. Borra ett hål i varje hörn (10 mm borr). Dra streck från hål till hål och såga upp utifrån med sticksåg. Montera fönster och foder

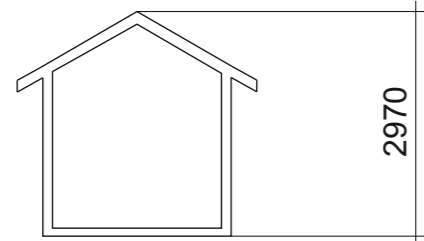
MONT R NG V DÖRR R, V NDS VOR NR 66, V TTBR DOR NR 55, O H  
HÖRN N T R NR 11

Bosse-modellen är ej designad för hängrännor. Placering på dränerande underlag så som kross rekommenderas för att undvika regnstänk upp mot dörrar och fasad.

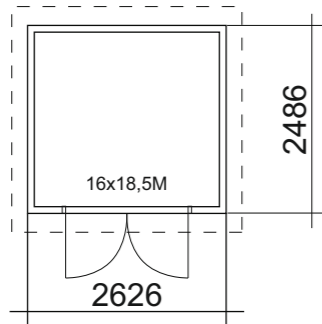


FASAD KULÖR:

Taklutning: 30,1°

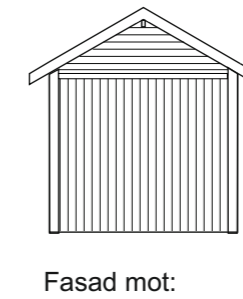
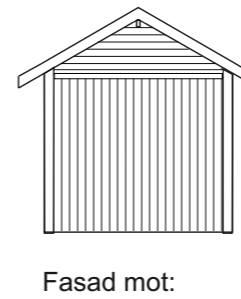
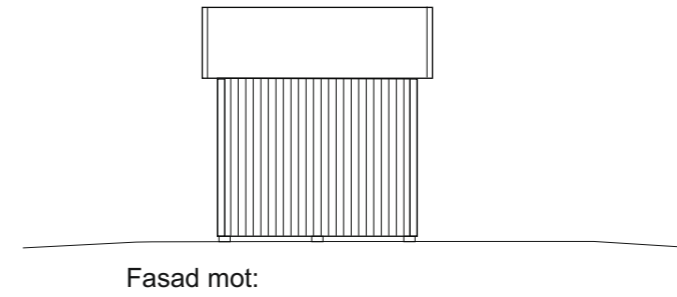
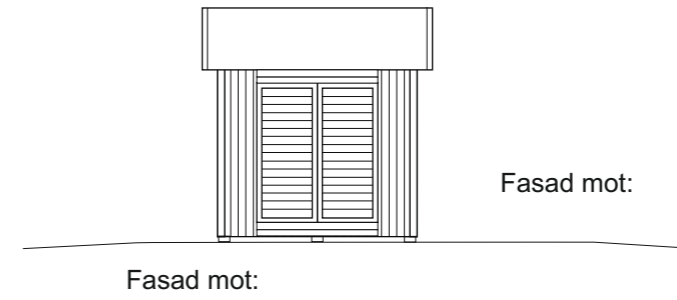


Sektion



Plan

BYGGNADSAREA: 6,5 m<sup>2</sup>



BYGGLOVSRITNING Bosse 6-1,2,3

Namn:  
Adress:  
Telefon:

Fastighetsbeteckning:

RITAD AV:

2023-05-30

SKALA 1:100

A3