



# Montering Bosse 6-4,5,6

## Bosse 6-4

Finns även med  
fönster som tillval  
Artikelnr 3044

Rev: 30 maj 2023



## Bosse 6-5

Finns även med  
fönster som tillval  
Artikelnr 3044



## Bosse 6-6

Finns även med  
fönster som tillval  
Artikelnr 3044





*Trähuset önskar lycka till med stugan, boden ni köpt från Trähuset.*

*Packa upp stugan efter leveransen och kontrollera att allt är med enligt materialspecifikationen.*

*Vid felaktigheter i leveransen gäller konsumentverkets regler.  
[www.konsumentverket.se](http://www.konsumentverket.se)*

*Reklamera därför till Trähuset i enlighet med konsumentverkets regler.  
Om ni reklamera efter denna tid får ni själva hämta eller byta direkt på Trähuset.  
Ni står själva för transportkostnad till och från Trähuset.*

*Fönster och detaljer ligger i de flesta fall i ett av paketen med väggblock eller separat i ett dörrpaket med dörrar och fönster.*

*Att tänka på:*

- 1 Läs monteringsanvisningen noga innan ni ringer eller mejlar era frågor.*
- 2 Materialet ska skyddas från sol och regn och läggas plant och jämnt vid ompackning.*
- 3 Dörrar ska ligga plant eller stå mot ett jämnt underlag, så att de inte blir skeva eller slår sig.*
- 4 Rådgör med den brädgård eller det byggvaruhus där ni köpt stugan om typ av takpapp eller takmaterial till er stuga.*

*Verktyg ni bör ha för att montera er stuga:*

*Vattenpass, hammare, fogsvans, vinkelhake, stämjärn, färgsnöre, skruvdragare, koben yxa och slägga.*

*Trähuset reserverar sig för eventuella tryckfel.*

***Kompletterande information gällande montage finns på Trähusets hemsida under Monteringsanvisningar.***

## Materialspecifikation

Bosse-6-4

### Blockpaket

Väggblock  
Gavlar

### Material som ligger i blocken

4 Vingar till vindskivor

### Antal Tillbehör

2	Bjälklag nr 1	244 cm
5	Bjälklag nr 2	249 cm
3	Takbjälkar nr 13	300 cm
32	Golv.	244 cm
36	Tak mot baksidan	186 cm
36	Tak mot fönstersidan fram	162 cm
4	Vindskivor nr 66	
4	Vattbrädor nr 55	
1	Pkt hörnknutar nr 11	
4	Trekantsläkt nr 22	ca 190 cm
2	Täckbrädor nr 2 till gavlarna liggande	
2	Brädor nr 20 Spikas under och över dörr	191 cm kapas in på plats
2	Brädor nr 7 takfotsbräda	
2	Reglar nr 44 takfotsregel	

### Panel till gavelspets

12 300,0 cm ytterpanel till gavelspetsar liggande  
2 81,0 cm ytterpanel till gavelspetsar liggande

### Dörrpaket

1 Pardörr Trähusets  
1 Överliggare till dörr nr 10  
1 Stor låsbom, 1st låsklyka, 4 gångjärn+4 klossar till gångjärn  
Skruv till gångjärn och klossar 28st  
1 Påse vagnsbult 1st 80mm+2st 100mm. Brickor 5st+muttrar 3st

## Materialspecifikation

Bosse-6-5

### Blockpaket

Väggblock  
Gavlar

### Material som ligger i blocken

4 Vingar till vindskivor

### Antal Tillbehör

2	Bjälklag nr 1	244 cm
5	Bjälklag nr 2	249 cm
3	Takbjälkar nr 13	300 cm
32	Golv.	244 cm
36	Tak mot baksidan	186 cm
36	Tak mot fönstersidan fram	162 cm
4	Vindskivor nr 66	
4	Vattbrädor nr 55	
1	Pkt hörnknutar nr 11	
4	Trekantsläkt nr 22	ca 190 cm
2	Täckbrädor nr 2 till gavlarna liggande	
2	Brädor nr 20 Spikas under och över dörr	191 cm kapas in på plats
2	Brädor nr 7 takfotsbräda	
2	Reglar nr 44 takfotsregel	

### Panel till gavelspets

12 300,0 cm ytterpanel till gavelspetsar liggande  
2 81,0 cm ytterpanel till gavelspetsar liggande

### Dörrpaket

1 Pardörr 160x185-Spröjs  
1 Paket foder till 1st dörr

## Materialspecifikation

Bosse-6-6

### Blockpaket

Väggblock

Gavlar

### Material som ligger i blocken

4 Vingar till vindskivor

### Antal Tillbehör

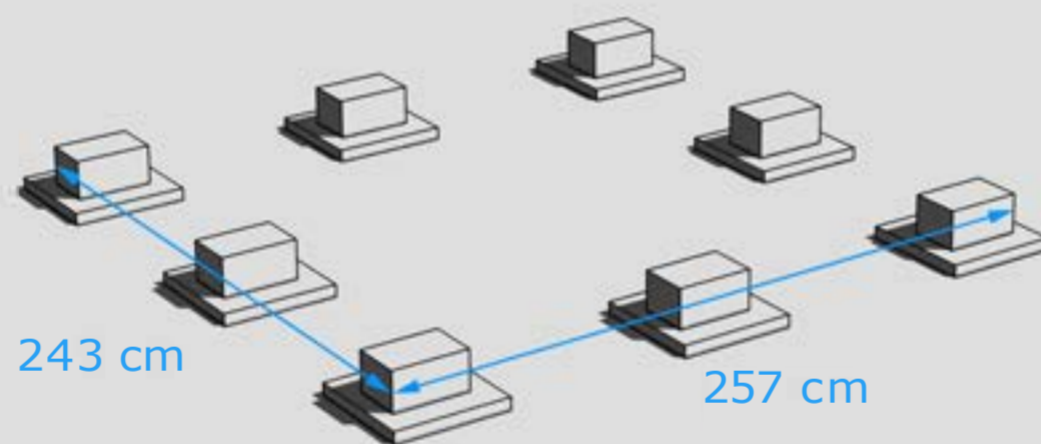
2	Bjälklag nr 1	244 cm
5	Bjälklag nr 2	249 cm
3	Takbjälkar nr 13	300 cm
32	Golv.	244 cm
36	Tak mot baksidan	186 cm
36	Tak mot fönstersidan fram	162 cm
4	Vindskivor nr 66	
4	Vattbrädor nr 55	
1	Pkt hörnknutar nr 11	
4	Trekantsläkt nr 22	ca 190 cm
2	Täckbrädor nr 2 till gavlarna liggande	
2	Brädor nr 20 Spikas under och över dörr	191 cm kapas in på plats
2	Brädor nr 7 takfotsbräda	
2	Reglar nr 44 takfotsregel	

### Panel till gavelspets

12	300,0 cm ytterpanel till gavelspetsar liggande
2	81,0 cm ytterpanel till gavelspetsar liggande

### Dörrpaket

1	Pardörr 160x185-Tät utan fönster
1	Paket foder till 1st dörr

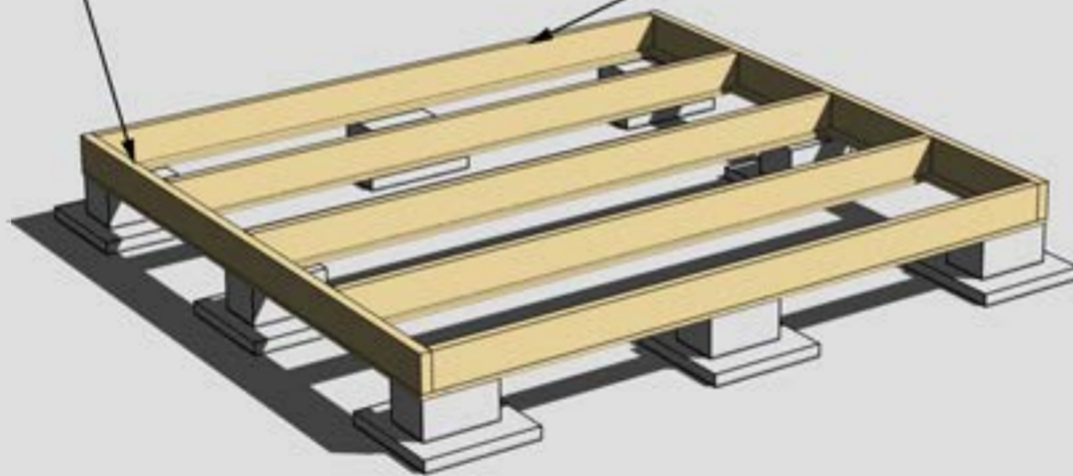


GRUNDLÄGGNINGSPRINCIP



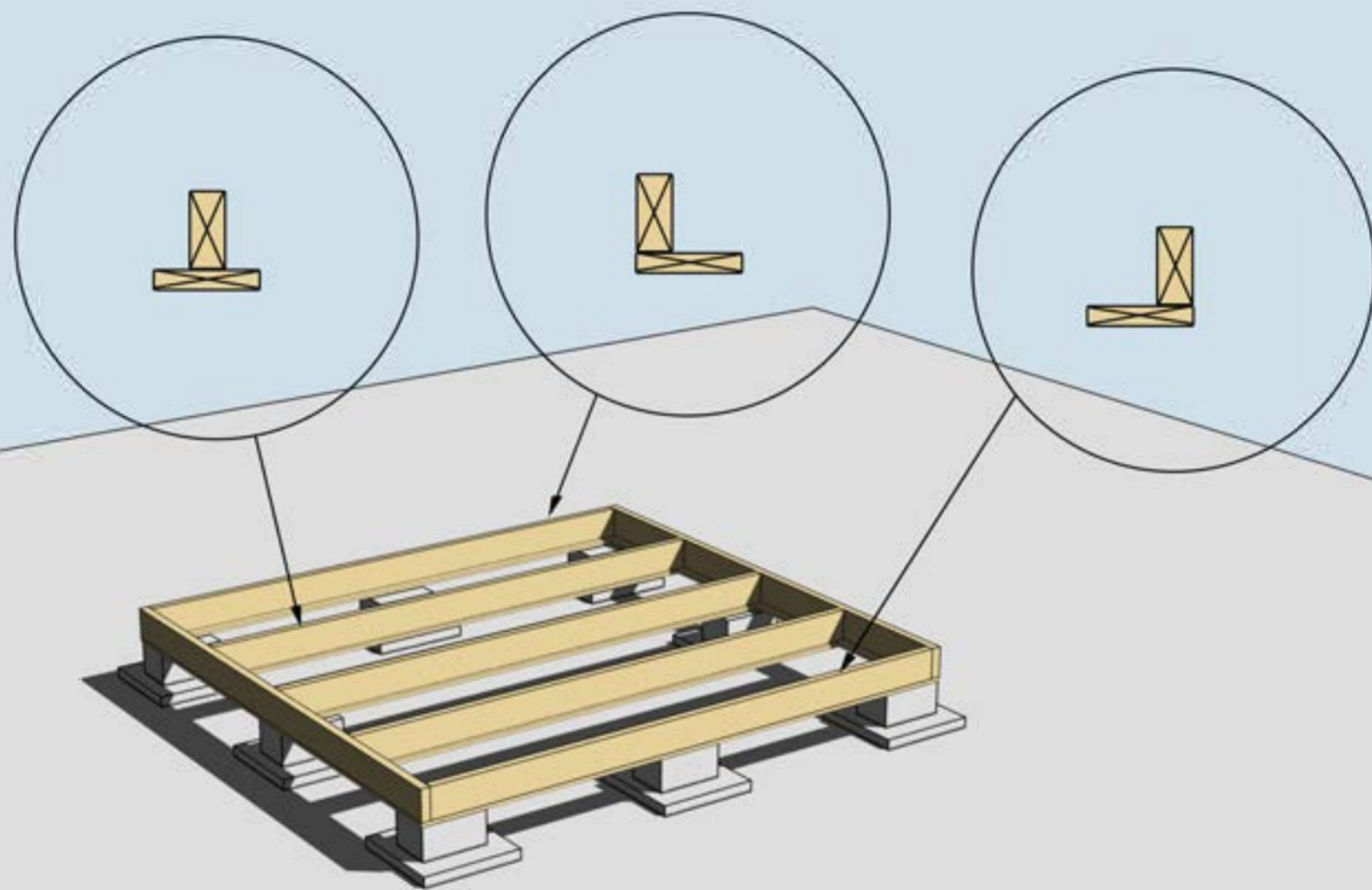
Golvbjälke nr 1, 2 st

Golvbjälke nr 2, 5 st



MONTERING AV BJÄLKLAG NR 1 OCH 2





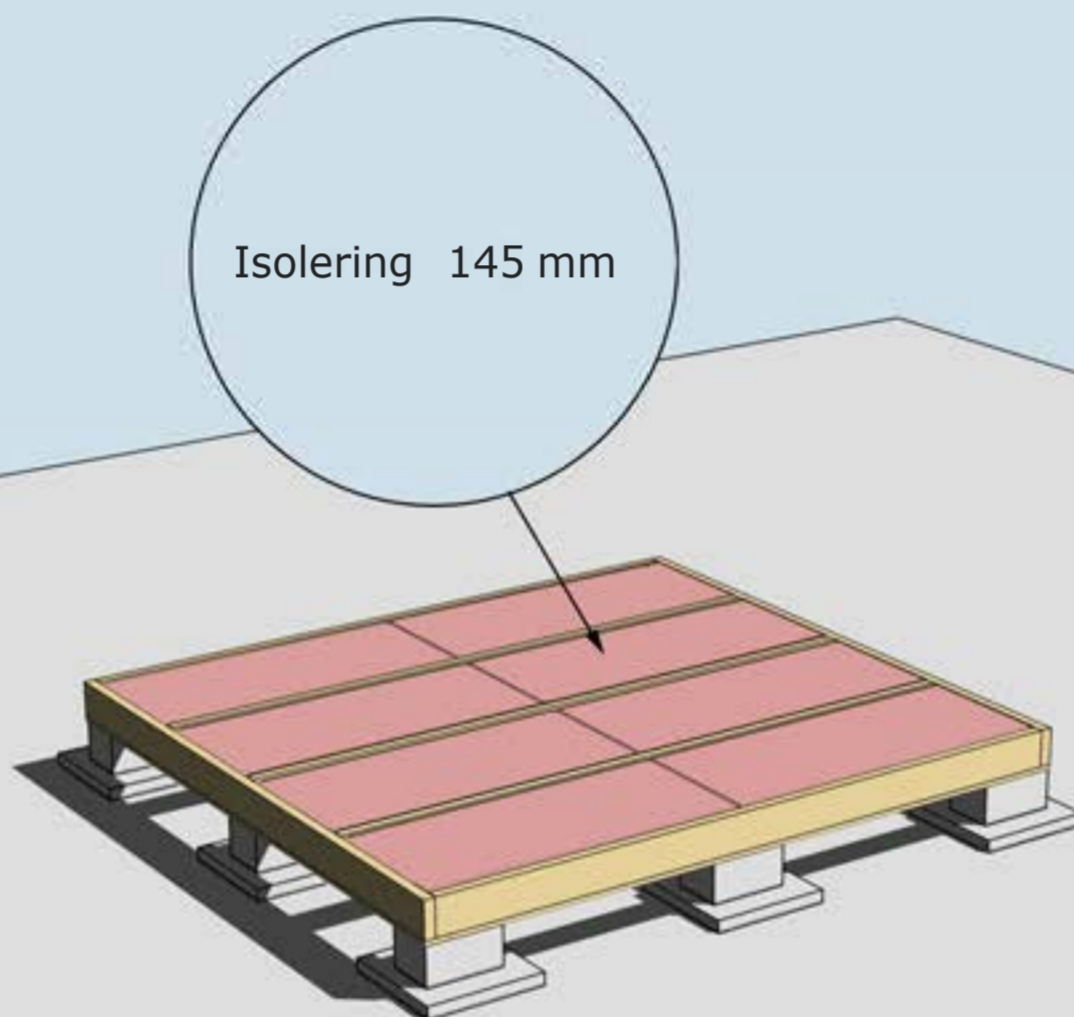
MONTERING AV UNDERSLAG. OBS, Underslagsbrädor ingår ej  
Underslag golvbjälke spikas centrerat på golvbjälkarna i  
mitten Underslag golvbjälke spikas i ytterkant på  
golvbjälkarna ytterst





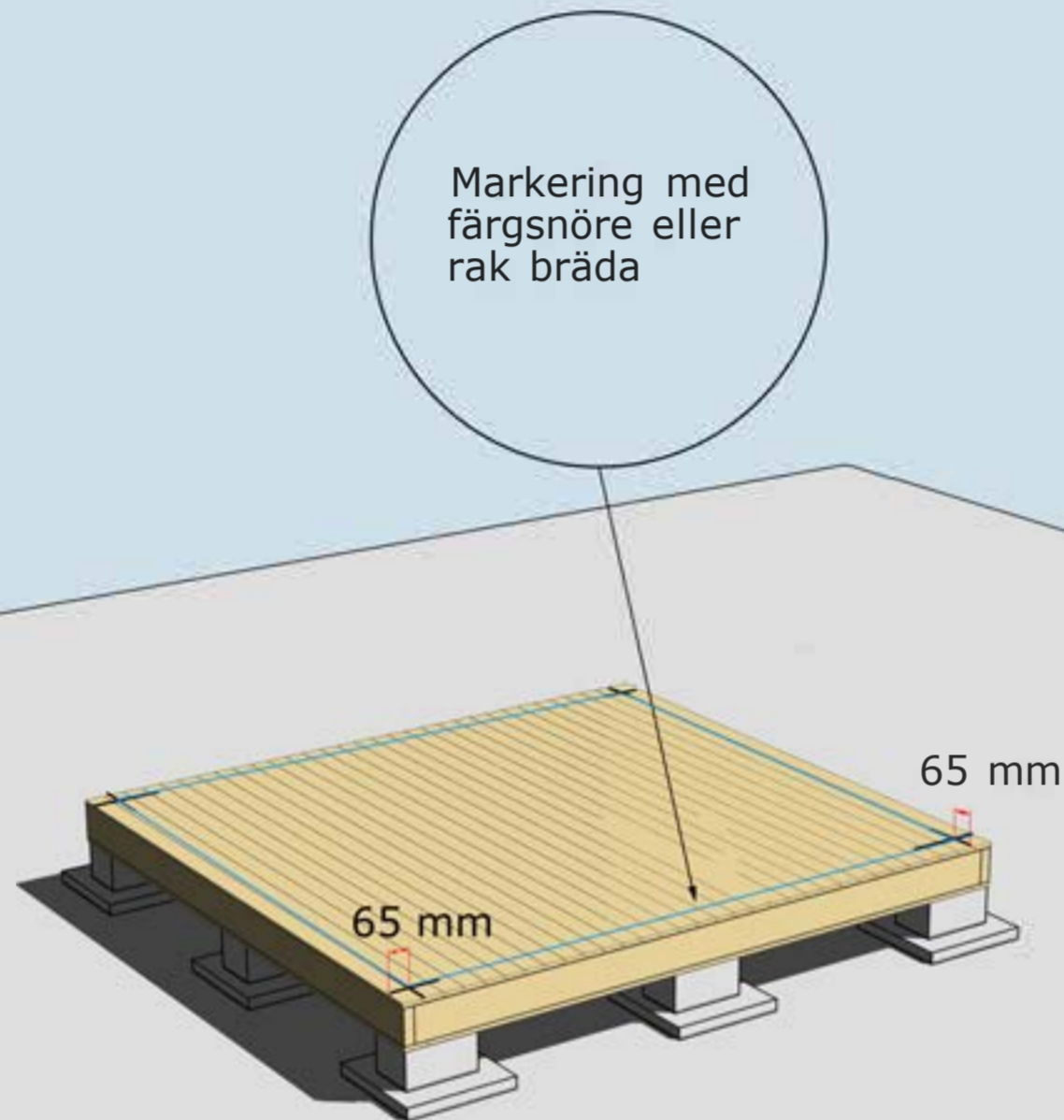
MONTERING AV TROSSBOTTENSKIVOR/BLINDBOTTENSKIVOR  
OBS! Trossbottensskivor/Blindbottensskivor ingår ej i leveransen





Isolering 145 mm

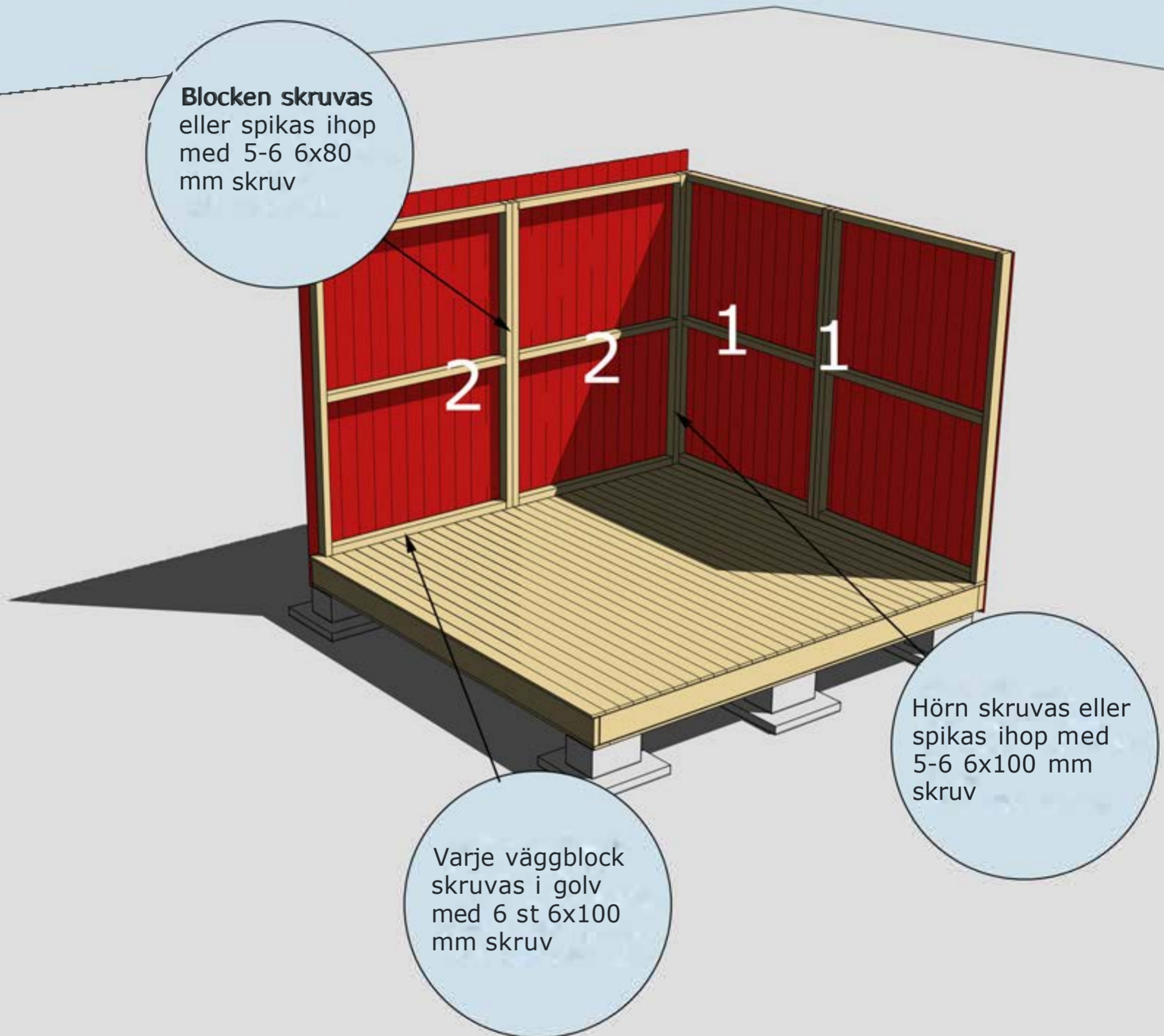
ISOLERING AV BJÄLKLÄG  
OBS! Isolering ingår ej i leveransen



## MONTERING AV GOLVBRÄDOR

Golvbrädor monteras med den skrovliga sidan uppåt. Den planade släta sidan nedåt. Golvbrädorna spikas med 1 spik per bjälke = 5 spik per golvbräda.

Dra ett streck i varje hörn 65 mm in från bjälklagets kant. Två streck i varje hörn. Gör likadant på resterande tre hörn. Ni får då ett kors. Använd ett färgsnöre och märk lång- och kortsidor eller dra en linje med en rak bräda på samtliga sidor. Ni har då fått fyra streck på bjälklaget som visar var väggblocken ska monteras. Strecken ska synas från insidan när ni monterar väggblocken.

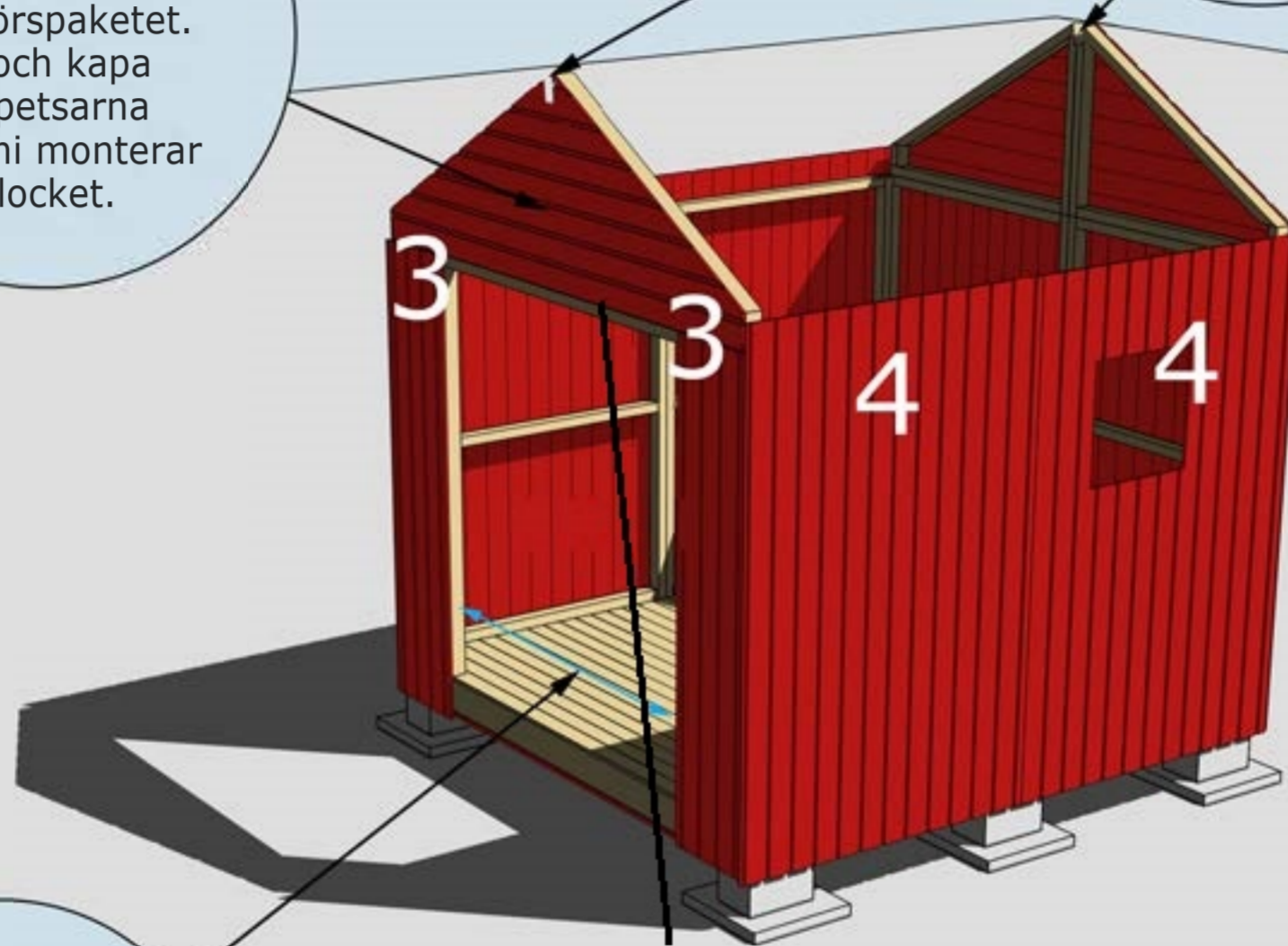


MONTERING AV VÄGGBLOCK NR 1 OCH 2  
Börja med block nr 1. Fortsätt med 2 osv.



Gavelblock 2 st.  
Lösa panelbrädor  
ingår och ligger i  
tillbehörspaketet.  
Spika och kapa  
gavelspetsarna  
innan ni monterar  
gavelblocket.

Varje väggblock  
skruvas i golv  
med 6 st 6x100  
mm skruv



Öppningsmått  
160 cm

För att undvika att vatten kommer in på stående panel under gavelspets monteras med fördel en dropplåt mellan liggande panel och stående panel. Denna kan monteras på stommen innan den liggande panelen monteras.

MONTERING AV GAVELBLOCK, VÄGGBLOCK 3, OCH 4  
Väggblock. Fortsätt med block 3, och 4

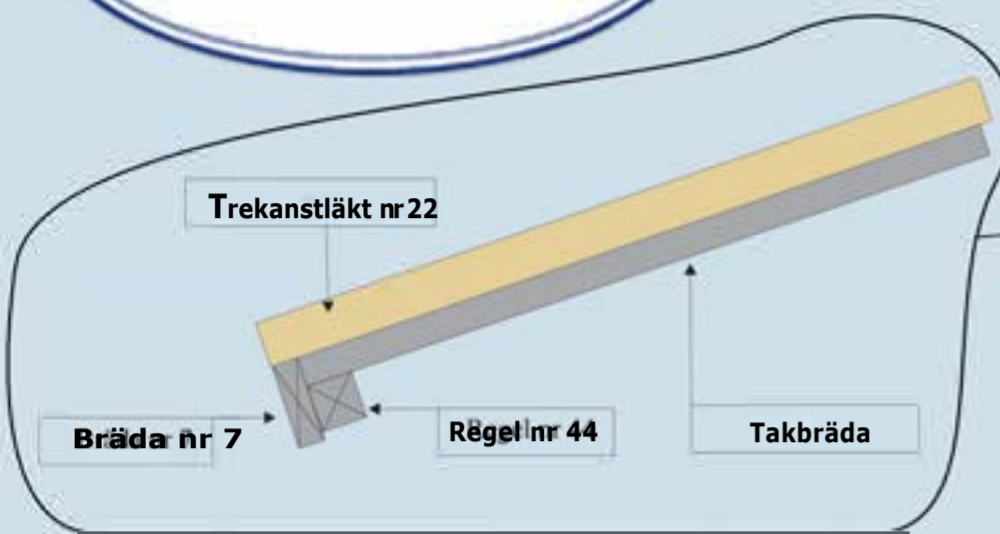
Takbjälkar nr 13,  
4 st. Kan kapas i  
kanterna innan  
montering om så  
önskas

Vid behov borra  
eller såga upp två  
hål för ventiler  
100 mm på bägge  
gavlarna

Regel och bräda nr  
10 trycks upp mot  
gavelns undersida  
innan dörrarna  
monteras. OBS  
gäller  
endast Bosse-6-4

Bräda nr 20  
ovan och under  
dörr

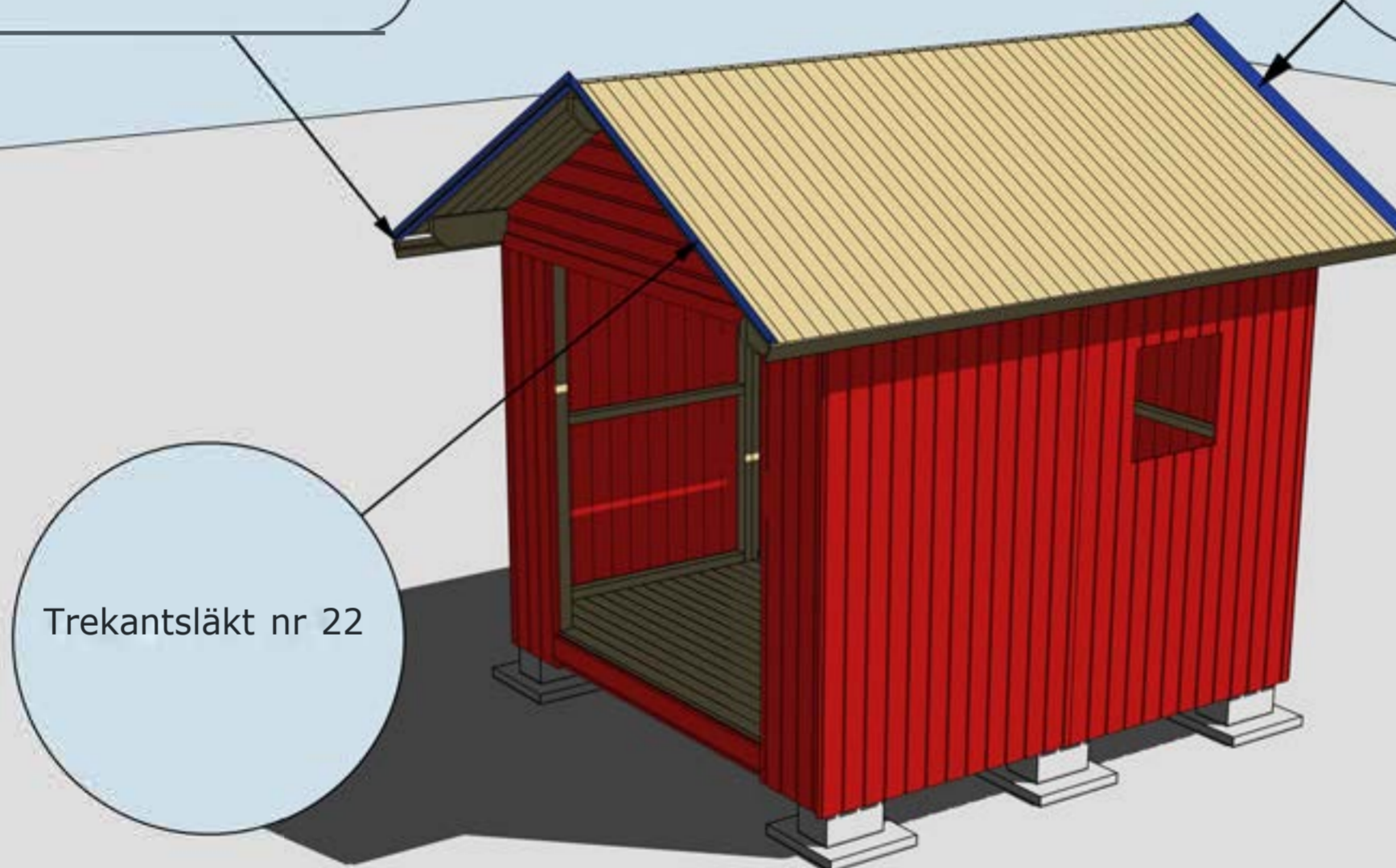
MONTERING AV TAKBJÄLKAR NR 13, BRÄDA NR 20 SAMT REGEL OCH  
BRÄDA NR 10



Regel nr 44 spikas under taket jäms med takbrädorna. Spikas i varje takbräda på ovansidan

Bräda nr 7, 2 st spikas utanpå Regel nr 44 och takbrädorna

Takpappen dras upp på trekantssläkten och spikas med ca 7 cm mellanrum



MONTERING AV TAKBRÄDOR, REGEL NR 44, BRÄDA NR 7 OCH TREKANTSLÄKT NR 22

Bosse-modellen är ej designad för hänggrännor. Placering på dränerande underlag så som kross rekommenderas för att undvika regnstänk upp mot dörrar och fasad.

Vindskivor nr 66 spikas mot trekantsläkten och takbrädorna på sidorna

Vattbräda nr 55 spikas med ca 15 mm överhäng på vindskivor nr 66. Gäller samtliga vattbrädor



Hörnknutar nr 11  
Spika ihop hörnknutarna på ett jämnt underlag med ca 8 st 75 mm spik.  
När hörnknuten är ihopspikad ska den vara 95x95 mm.  
Tryck hörnknuten mot husets hörn, rita på för takstolarna och såga ut. Hörnknuten spikas med ca 5-6 st 75 mm spik från vardera sida.

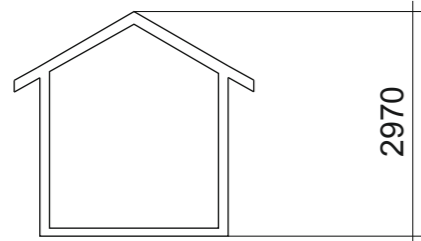
Valfri placering av fönster. Ställ karmen på insidan. Skruva eller spika fast de. Borra ett hål i varje hörn (10 mm borr). Dra streck från hål till hål och såga upp utifrån med sticksåg. Montera fönster och foder

MONTERING AV DÖRRAR, VINDSKIVOR NR 66, VATTBRÄDOR NR 55, OCH HÖRNKNUTAR NR 11

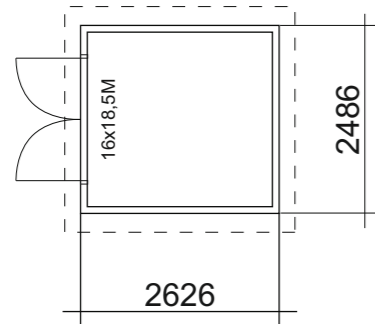


FASAD KULÖR:

Taklutning: 30,1°

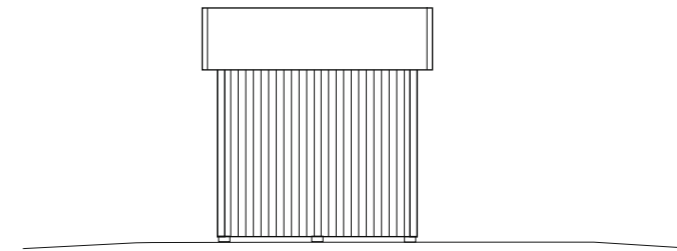


Sektion

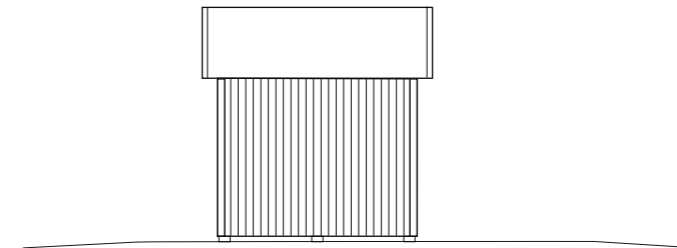


Plan

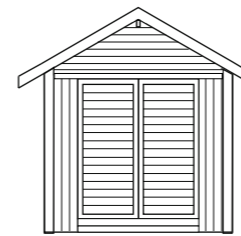
BYGGNADSAREA: 6,5 m<sup>2</sup>



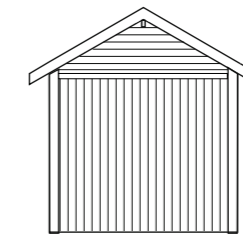
Fasad mot:



Fasad mot:



Fasad mot:



Fasad mot:



RITAD AV:

2023-05-30

BYGGLOVSRITNING Bosse 6-4,5,6

Namn:  
Adress:  
Telefon:

Fastighetsbeteckning:

SKALA 1:100

A3