



# Montering Garage 35

Skriv ut monteringsanvisningen  
med färgskrivare.



## Garage 35

Rev: 16 juni 2023



*Trähuset önskar lycka till med stugan, boden ni köpt från Trähuset.*

*Packa upp stugan efter leveransen och kontrollera att allt är med enligt materialspecifikationen.*

*Vid felaktigheter i leveransen gäller konsumentverkets regler.  
[www.konsumentverket.se](http://www.konsumentverket.se)*

*Reklamera därför till Trähuset i enlighet med konsumentverkets regler.  
Om ni reklamera efter denna tid får ni själva hämta eller byta direkt på Trähuset.  
Ni står själva för transportkostnad till och från Trähuset.*

*Fönster och detaljer ligger i de flesta fall i ett av paketen med väggblock eller separat i ett dörrpaket med dörrar och fönster.*

*Att tänka på:*

- 1 Läs monteringsanvisningen noga innan ni ringer eller mejlar era frågor.*
- 2 Materialet ska skyddas från sol och regn och läggas plant och jämnt vid ompackning.*
- 3 Dörrar ska ligga plant eller stå mot ett jämnt underlag, så att de inte blir skeva eller slår sig.*
- 4 Rådgör med den brädgård eller det byggvaruhus där ni köpt stugan om typ av takpapp eller takmaterial till er stuga.*

*Verktyg ni bör ha för att montera er stuga:*

*Vattenpass, hammare, fogsvans, vinkelhake, stämjärn, färgsnöre, skruvdragare, koben yxa och slägga.*

*Trähuset reserverar sig för eventuella tryckfel.*

***Kompletterande information gällande montage finns på Trähusets hemsida under Monteringsanvisningar.***



**Obs!**

Takbrädorna är ändspontad och ska inte kapas eller skarvas på takstolarna. Takbrädorna sätts ihop med ändsponten och löper ut utanför den sista takstolen. Överhänget ska var ca 25-30 cm.

## Materialspecifikation

Garage-35

### Blockpaket 1

Väggblock

- 4 45x95 130 cm Karm till fönster
- 4 45x95 61cm Karm till fönster

### Blockpaket 2

Väggblock

#### *Material som ligger i blocken*

Skruv 6x100mm 2pkt, 6x80mm 4pkt. Ankarskruv 4pkt. Vinklar 64 st stora. Bult 64 st 10x70 mm+mutter och bricka. 1 minilåda 2,8x75 spik + 3 pkt 2,8 x 75 spik

### Tillbehörspaket 1

- 18 Takstolar nr 13
- 9 Hanbjälkar nr 33
- 1 Balk nr 20
- 118 Tak ändspont 540 cm
- 6 Takbrädor nr 4. Första brädan 540 cm
- 4 Vindskivor nr 66
- 4 Vattbrädor nr 55
- 1 Paket hörnknutar
- 1 Paket foder till 1st dörr
- 1 Paket foder till 2st fönster
- 1 Paket foder till garageport
- 1 Paket foder till omfattning garageport nr 32
- 6 Fotbrädor nr 7 ca 450 cm
- 2 Täckbräda nr 2 400 cm
- 4 Trekantsläkt nr 22 ca 300 cm
- 3 Rullar vindväv

### Tillbehörspaket 2 panel

- 175 235,7 cm ytterpanel till sidor
- 52 223,0 cm ytterpanel till gavlar

#### *Gavelspets*

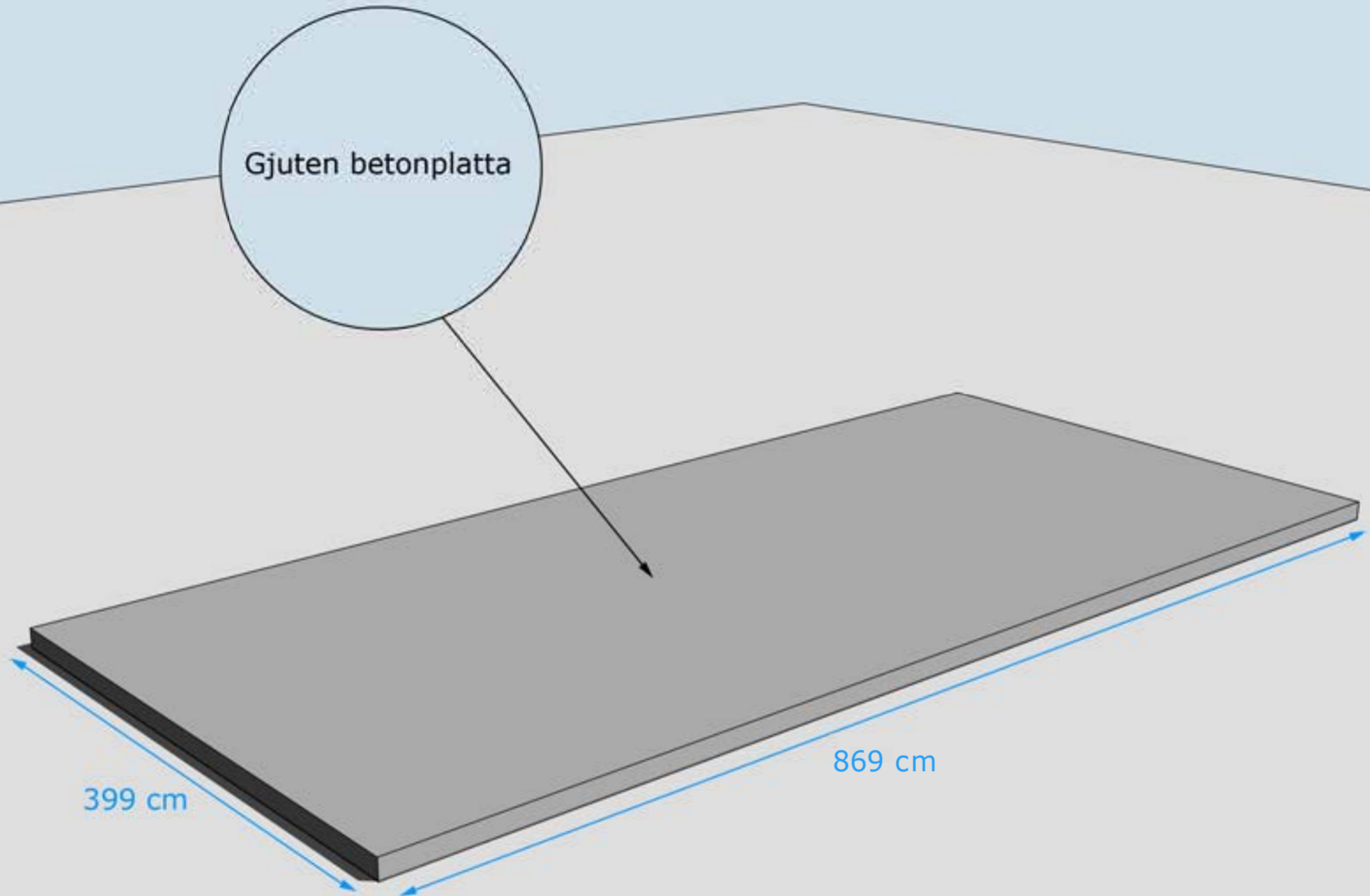
- 10 400,0 cm ytterpanel till gavelspetsar liggande
- 12 300,0 cm ytterpanel till gavelspetsar liggande
- 4 81,0 cm ytterpanel till gavelspetsar liggande
- 190 m spikläkt 12x50 till panel

### Tillbehörspaket 3

- 1 Nockbjälke nr 13 90x405 870 cm

### Dörrpaket

- 1 Dörr 80x200-Spröjs höger
- 2 Fönster 60x120-Överhängda

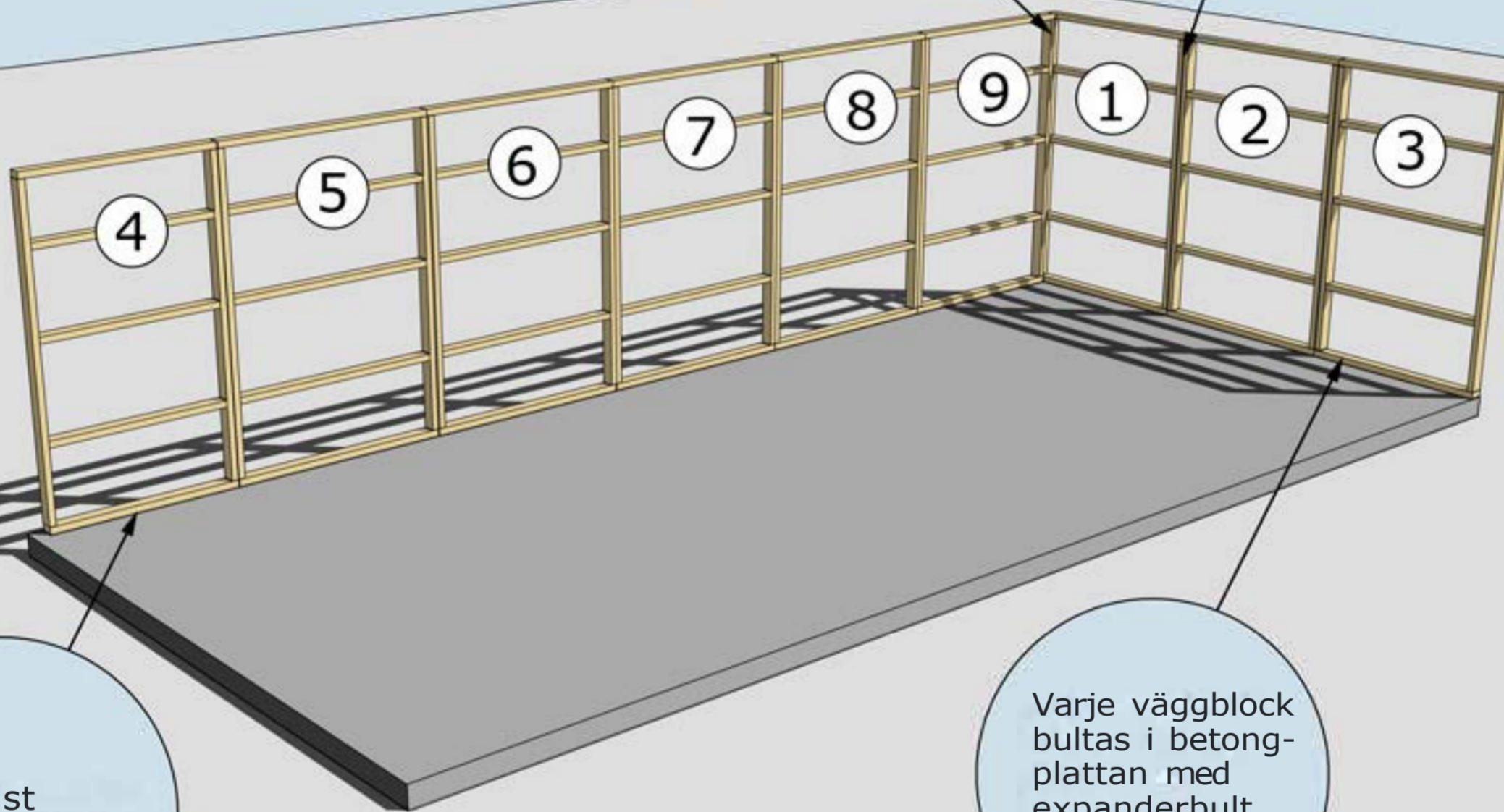


GRUNDLÄGGNINGSPRINCIP



Hörn skruvas  
ihop med 5-6  
6x100 mm skruv

Blocken skruvas  
ihop med 5-6  
6x80 mm skruv



Lägg en  
gummilist  
under  
väggblocken

Varje väggblock  
bultas i betong-  
plattan med  
expanderbult  
eller likvärdigt

MONTERING AV VÄGGBLOCK NR 1 TILL 9

Börja med block nr 1, 2, 3. Fortsätt med 9, 8, 7, 6, 5, 4.

När ni ska börja med den stående panelen på stommen börjar ni med den på en gavel. Den ska tryckas upp mot gavelspetsarna/gavlarnas panel i underkant. Måttet i underkant/överhänget blir då givet för panelen som ska spikas på långsidorna.



Spika på panelen på gavelspetsarna/gavlarna innan ni lyfter upp dem på stommen. Det är enklare att såga panelen efter takstolens profil på marken. Panelen ska vara liggande!

För att undvika att vatten kommer in på stående panel under gavelspets monteras med fördel en dropplåt mellan liggande panel och stående panel. Denna kan monteras på stommen innan den liggande panelen monteras.

Montering av ytterpanel. Var noga med att ytterpanelen kapas in jämt och snyggt mellan hörnknutar, fönster och dörrsmyggar. **OBS!** Väg av panelen noggrant med vattpass runt om på alla väggsidor för att undvika höjdskillnader.

MONTERING AV VÄGGBLOCK 10 TILL 16 OCH GAVELSPETS  
Väggblock. Fortsätt med block 10, 11 osv.

Balk nr 20 trycks upp mot undersidan av gavelspetsen

Gavelspetsar 2 st, skruvas eller spikas på gavelblocken

Omfattningar nr 32

Färdigt öppningsmått med omfattningar nr 32.  
245 cm x 200 cm

Öppningsmåt  
81 cm.

MONTERING AV GAVELSPETSAR, BALK NR 20 OCH OMFATTNINGAR NR 32

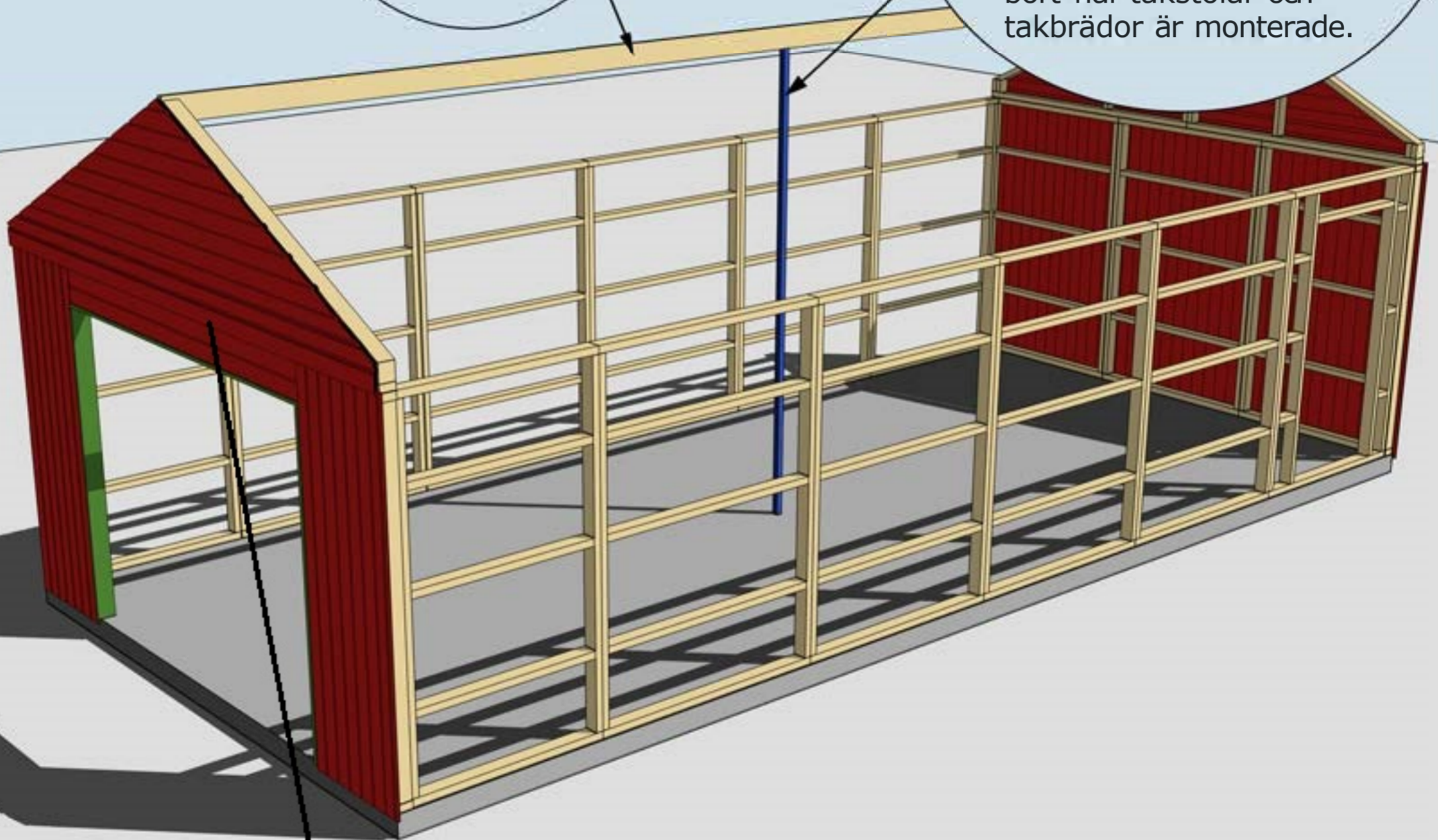




# TRÄHUSET Montering Garage 35

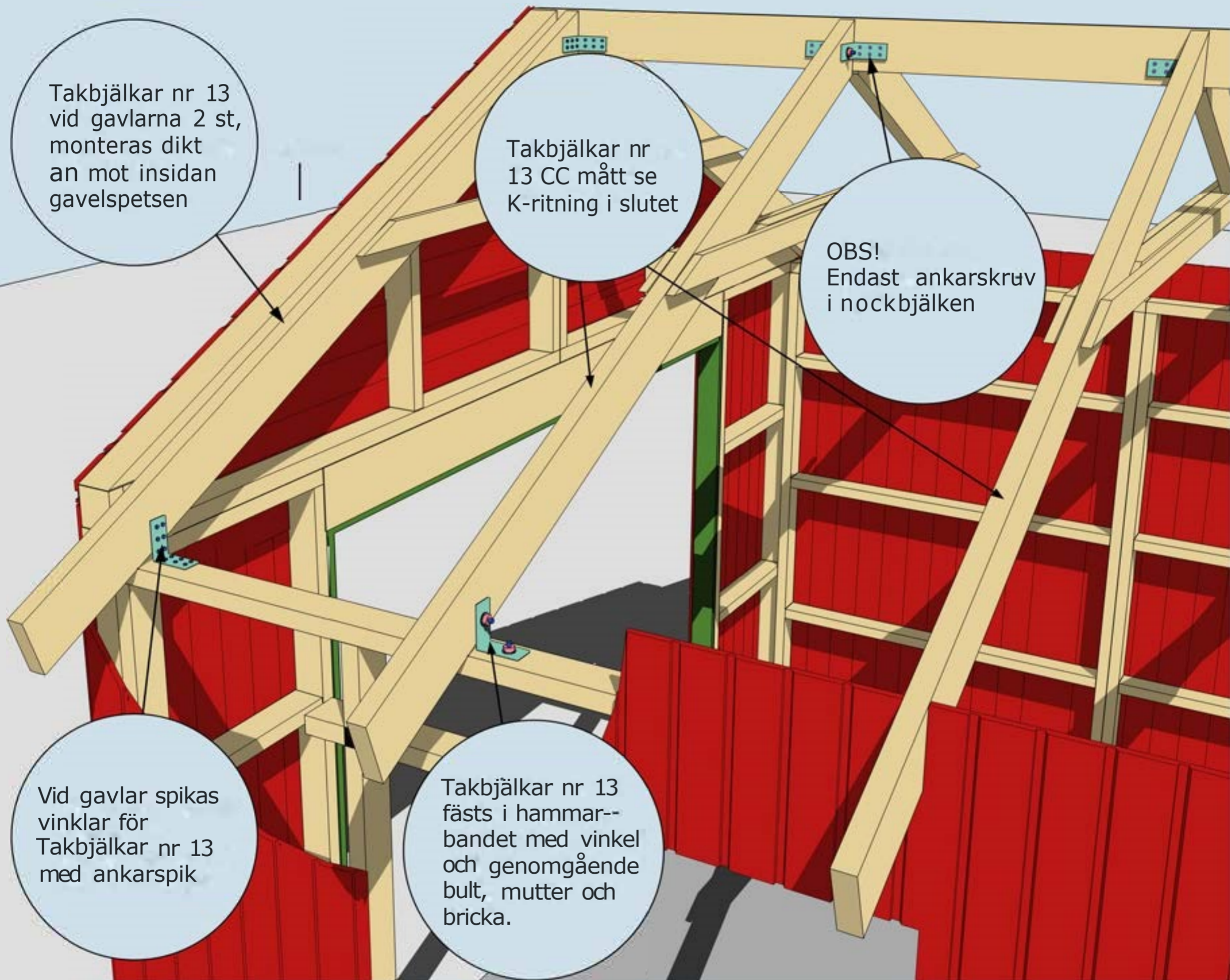
Nockbjälke nr 13

Kapa till en regel som är 15 mm högre än avståndet mellan undersidan av nockbjälken och golvet. Tag måttet på regeln vid en gavel. Sätt den mitt under nockbjälken. Denna tas bort när takstolar och takbrädor är monterade.



För att undvika att vatten kommer in på stående panel under gavelspets monteras med fördel en dropplåt mellan liggande panel och stående panel. Denna kan monteras på stommen innan den liggande panelen monteras.

MONTERING AV NOCKBJÄLKE NR 13 SAMT BALK NR 20



MONTERING AV TAKBJÄLKAR NR 13 SAMT VINKLAR VID TAKBJÄLKAR

# TRÄHUSET Montering Garage 35

Takbjälkar nr 13  
2 x 9 st

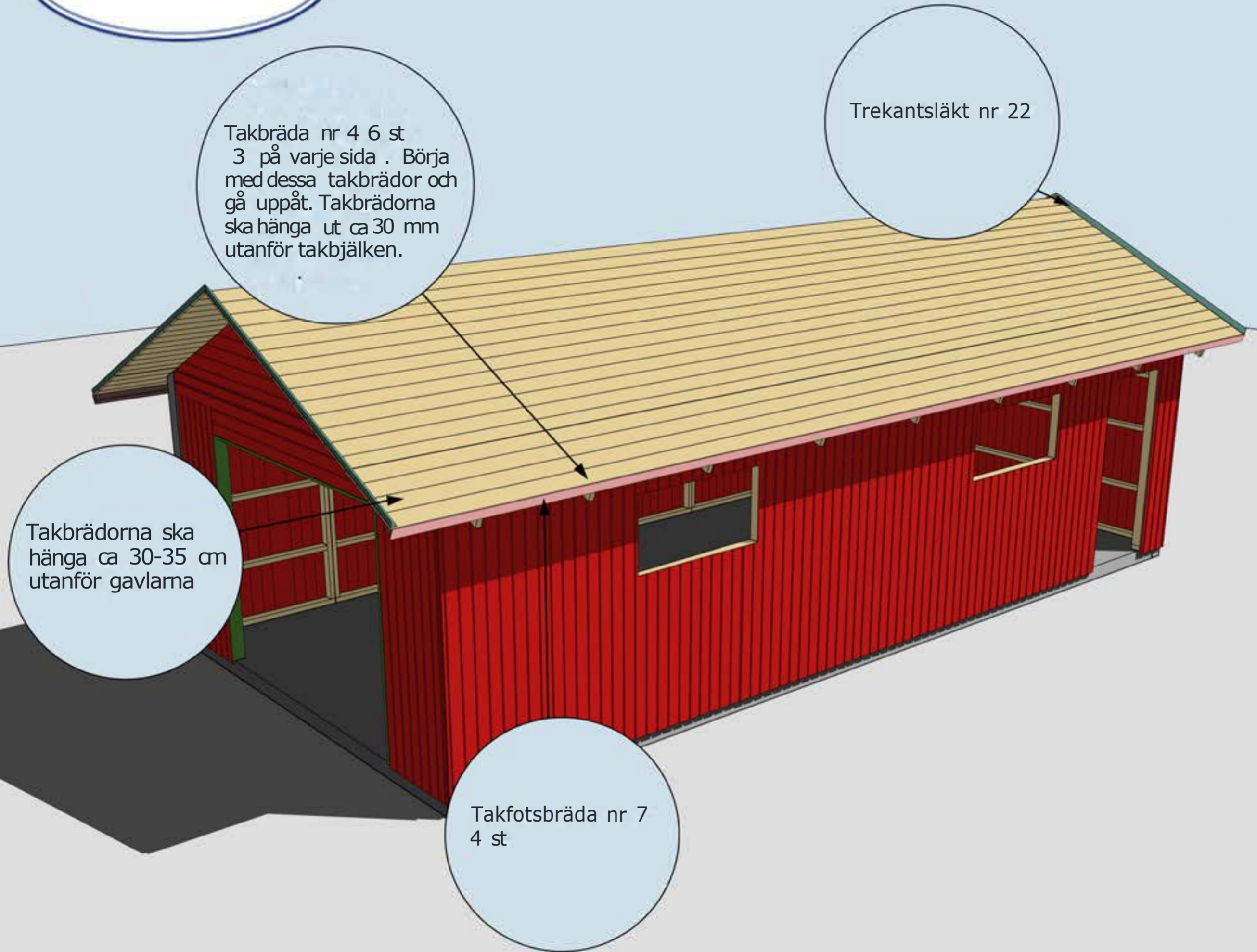
Se även detaljer  
på föregående  
sida

Hanbjälkar nr 33.  
Tryck upp mot  
takstolen och väg  
av med vattpass.  
Spikas med 6-8  
75 mm spik från  
båda sidor

MONTERING AV TAKBJÄLKAR NR 13 SAMT VINKLAR VID TAKBJÄLKAR



# Montering Garage 35



MONTERING AV TAKBRÄDOR, TREKANTSLÄKT NR 22 OCH  
TAKFOTSBRÄDA NR 7


**TRÄHUSET**

# Montering Garage 35

Vindskivor nr 66 spikas mot trekantsläkten och takbrädorna i framkant och på sidorna

Täckbräda nr 2, 2 st. En på varje gavel

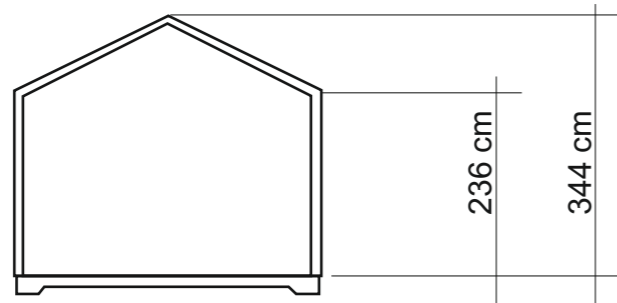
Vattbräda nr 55 spikas med ca 15 mm överhäng på vindskivor nr 66. Gäller samtliga vattbrädor

Hörnknutar nr 11  
Spika ihop hörnknutarna på ett jämnt underlag med ca 8 st 75 mm spik.  
När hörnknuten är ihopspikad ska den vara 145x145 mm. Tryck hörnknuten mot husets hörn, rita på för takstolarna och såga ut. Hörnknuten spika med ca 5-6 st 75 mm spik från vardera sida.

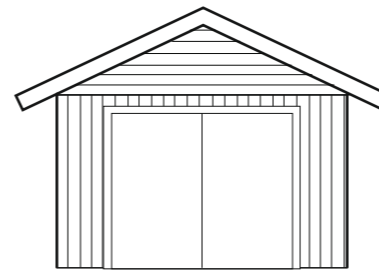
MONTERING AV DÖRRAR, VINDSKIVOR NR 66, VATTBRÄDOR NR 55, FÄNSTER OCH HÖRNKNUTAR NR 11

FASAD KULÖR:

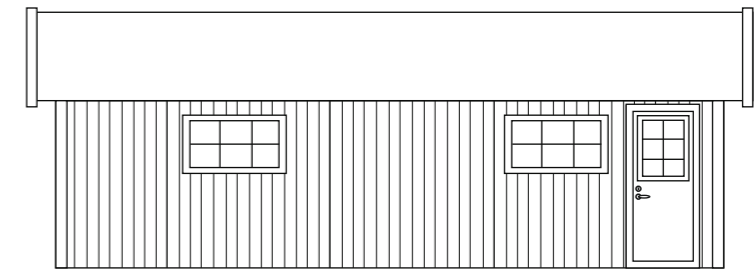
Taklutning: 25,5°



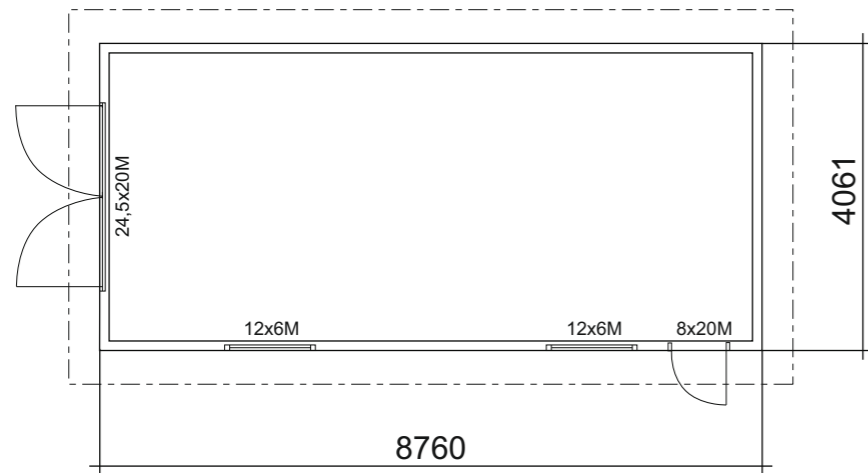
Sektion



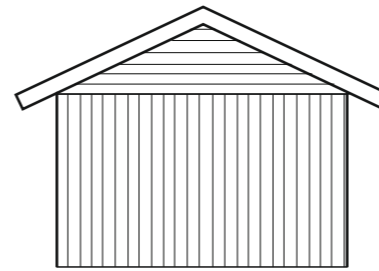
Fasad mot:



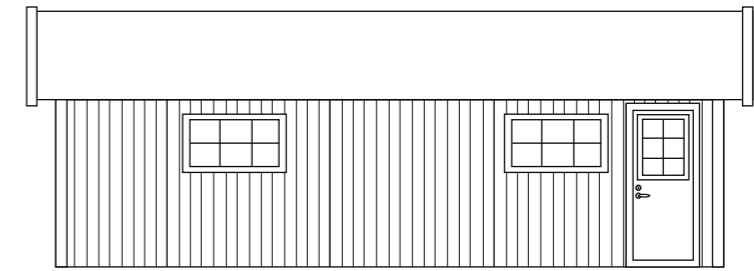
Fasad mot:



BYGGNADSAREA: 35,6 m<sup>2</sup>



Fasad mot:



Fasad mot:



BYGGLOVSRITNING Garage 35

Namn  
Adress:  
Telefon:

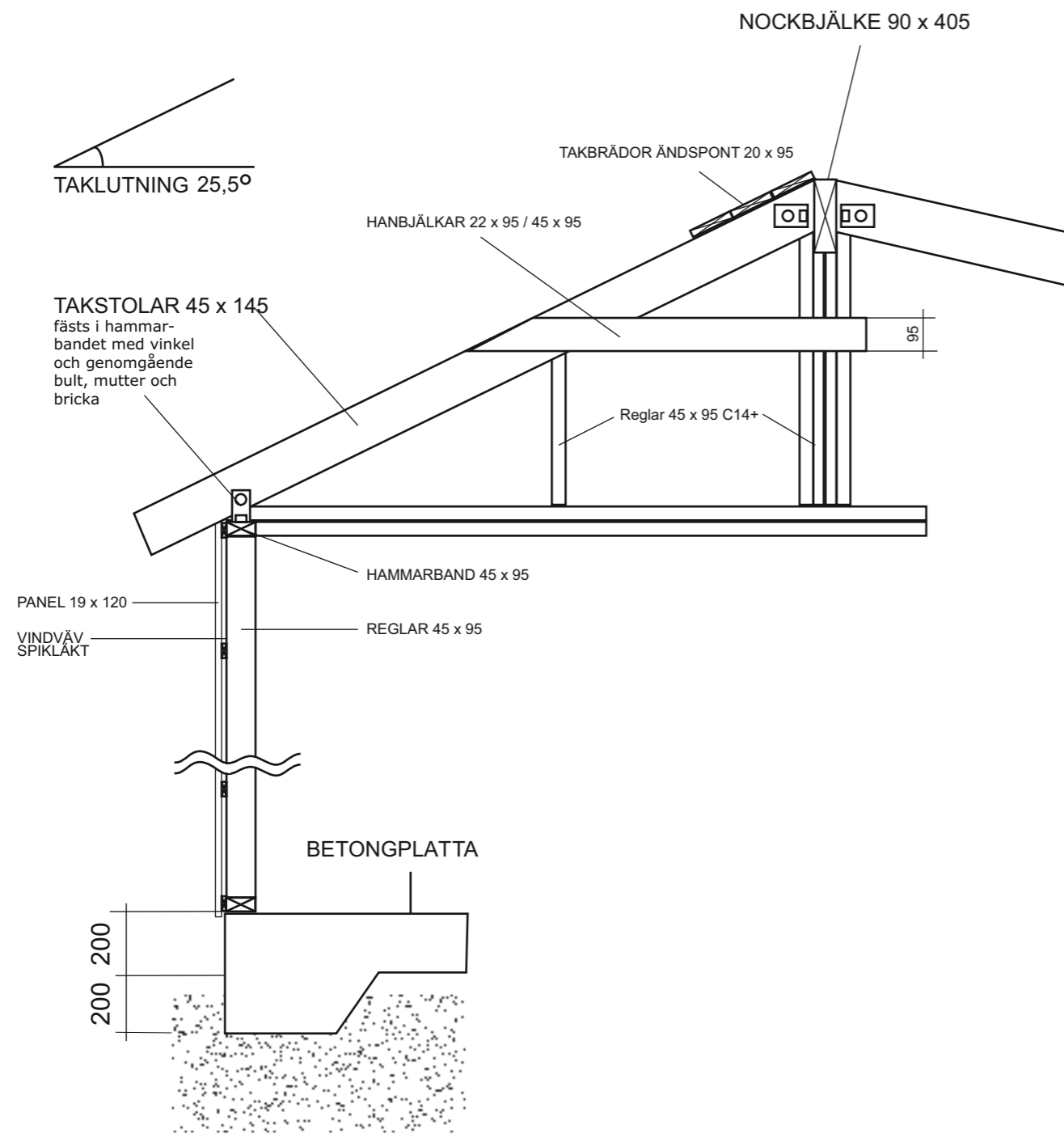
Fastighetsbeteckning:

RITAD AV:

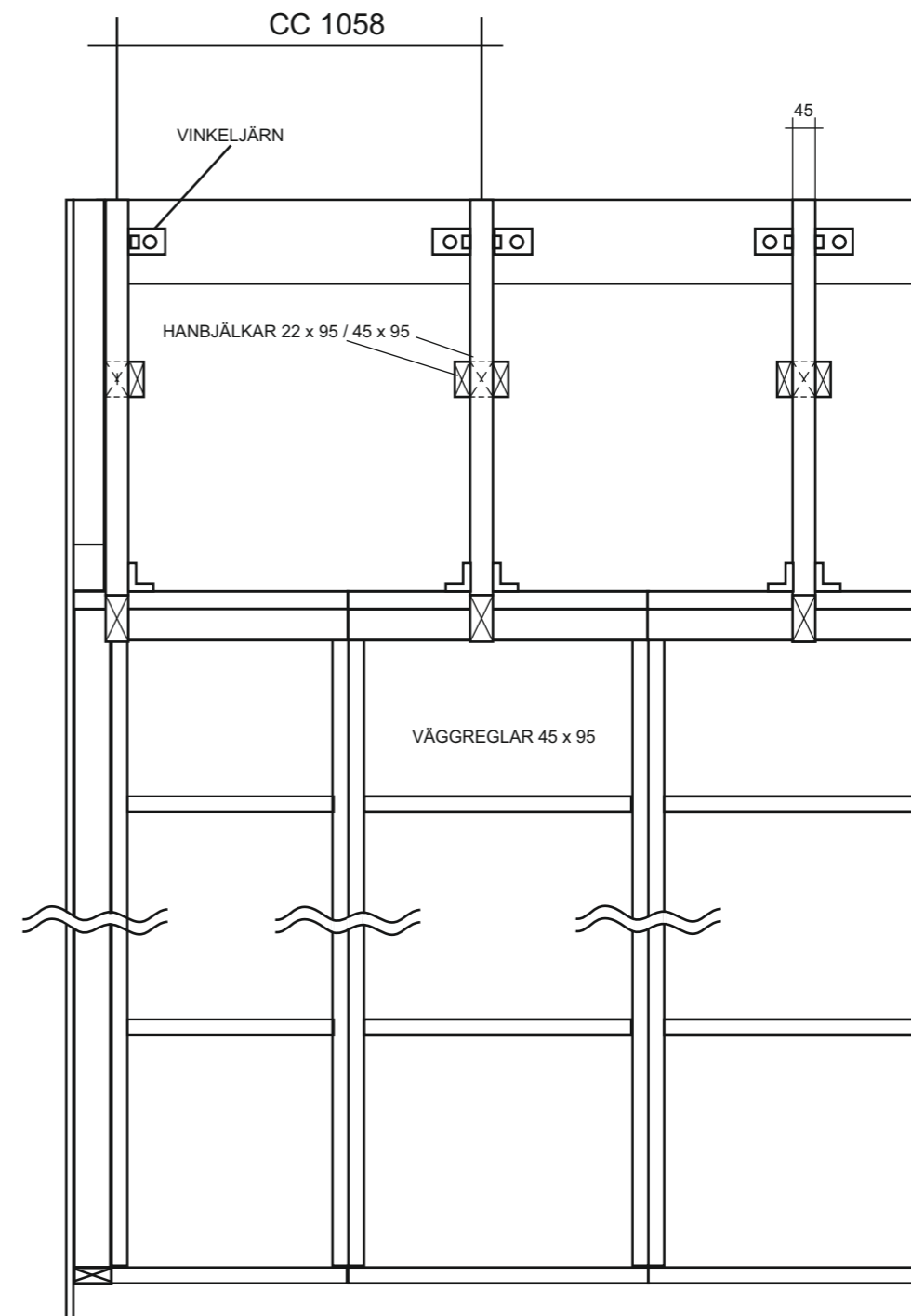
2023-06-16

SKALA 1:100

A3



Grundläggningsprincip Betongplatta



**VIRKESDIMENSIONER**  
Nockbjälke Limträbalk 90 x 405 GL30C

- Takbjälkar 45 x 145 C24
- Väggreglar 45 x 95 C14+ - C24
- Hanbjälkar 45 x 95 C14+ - C24
- Hanbjälkar 22 x 95
- Övrigt virke 22 x 70-220



RITAD AV:

2023-06-16

KONSTRUKTION Garage 35

Namn  
Adress:  
Telefon:

Fastighetsbeteckning:

SKALA 1:50

A3