



Montering Garage 40

Skriv ut monteringsanvisningen
med färgskrivare.



Garage 40

Rev: 24 april 2023



Trähuset önskar lycka till med stugan, boden ni köpt från Trähuset.

Packa upp stugan efter leveransen och kontrollera att allt är med enligt materialspecifikationen.

*Vid felaktigheter i leveransen gäller konsumentverkets regler.
www.konsumentverket.se*

*Reklamera därför till Trähuset i enlighet med konsumentverkets regler.
Om ni reklamera efter denna tid får ni själva hämta eller byta direkt på Trähuset.
Ni står själva för transportkostnad till och från Trähuset.*

Fönster och detaljer ligger i de flesta fall i ett av paketen med väggblock eller separat i ett dörrpaket med dörrar och fönster.

Att tänka på:

- 1 Läs monteringsanvisningen noga innan ni ringer eller mejlar era frågor.*
- 2 Materialet ska skyddas från sol och regn och läggas plant och jämnt vid ompackning.*
- 3 Dörrar ska ligga plant eller stå mot ett jämnt underlag, så att de inte blir skeva eller slår sig.*
- 4 Rådgör med den brädgård eller det byggvaruhus där ni köpt stugan om typ av takpapp eller takmaterial till er stuga.*

Verktyg ni bör ha för att montera er stuga:

Vattenpass, hammare, fogsvans, vinkelhake, stämjärn, färgsnöre, skruvdragare, koben yxa och slägga.

Trähuset reserverar sig för eventuella tryckfel.

Kompletterande information gällande montage finns på Trähusets hemsida under Monteringsanvisningar.



Obs!

Takbrädorna är ändspontad och ska inte kapas eller skarvas på takstolarna. Takbrädorna sätts ihop med ändsponten och löper ut utanför den sista takstolen. Överhänget ska var ca 25-30 cm.

Materialspecifikation

Garage-40

Blockpaket 1

Väggblock

4 45x95 130 + 4 st cm 45x95 61cm, karm till fönster

Blockpaket 2

Väggblock

Material som ligger i blocken

Skruv 6x100mm 2pkt, 6x80mm 4pkt. Ankarskruv 4pkt. Vinklar 72 st stora. Bult 72 st 10x70 mm+mutter och bricka. 1 minilåda 2,8x75 spik + 3 pkt 2,8 x 75 spik

Tillbehörspaket 1

20 Takstolar nr 13

10 Hanbjälkar nr 33

132 Tak ändspont 540 cm

6 Takbrädor nr 4. Första takbrädan 540 cm

1 Balk nr 20

4 Vindskivor nr 66

4 Vattbrädor nr 55

1 Paket hörnknutar nr 11

1 Paket foder till 1st dörr

1 Paket foder till 2st fönster

1 Paket foder till dörr och fönster

1 Paket foder till garageport

1 Paket foder till omfattning garageport nr 32

6 Fotbrädor nr 7 ca 450 cm

2 Täckbräda nr 2 400 cm

4 Trekantsläkt nr 22 ca 300 cm

3 Rullar vindväv

Tillbehörspaket 2 panel

196 235,7 cm ytterpanel till sidor

56 223,0 cm ytterpanel till gavlar

Gavelspets

10 400,0 cm ytterpanel till gavelspetsar liggande

12 300,0 cm ytterpanel till gavelspetsar liggande

4 81,0 cm ytterpanel till gavelspetsar liggande

210 m spikläkt 12x50 till panel

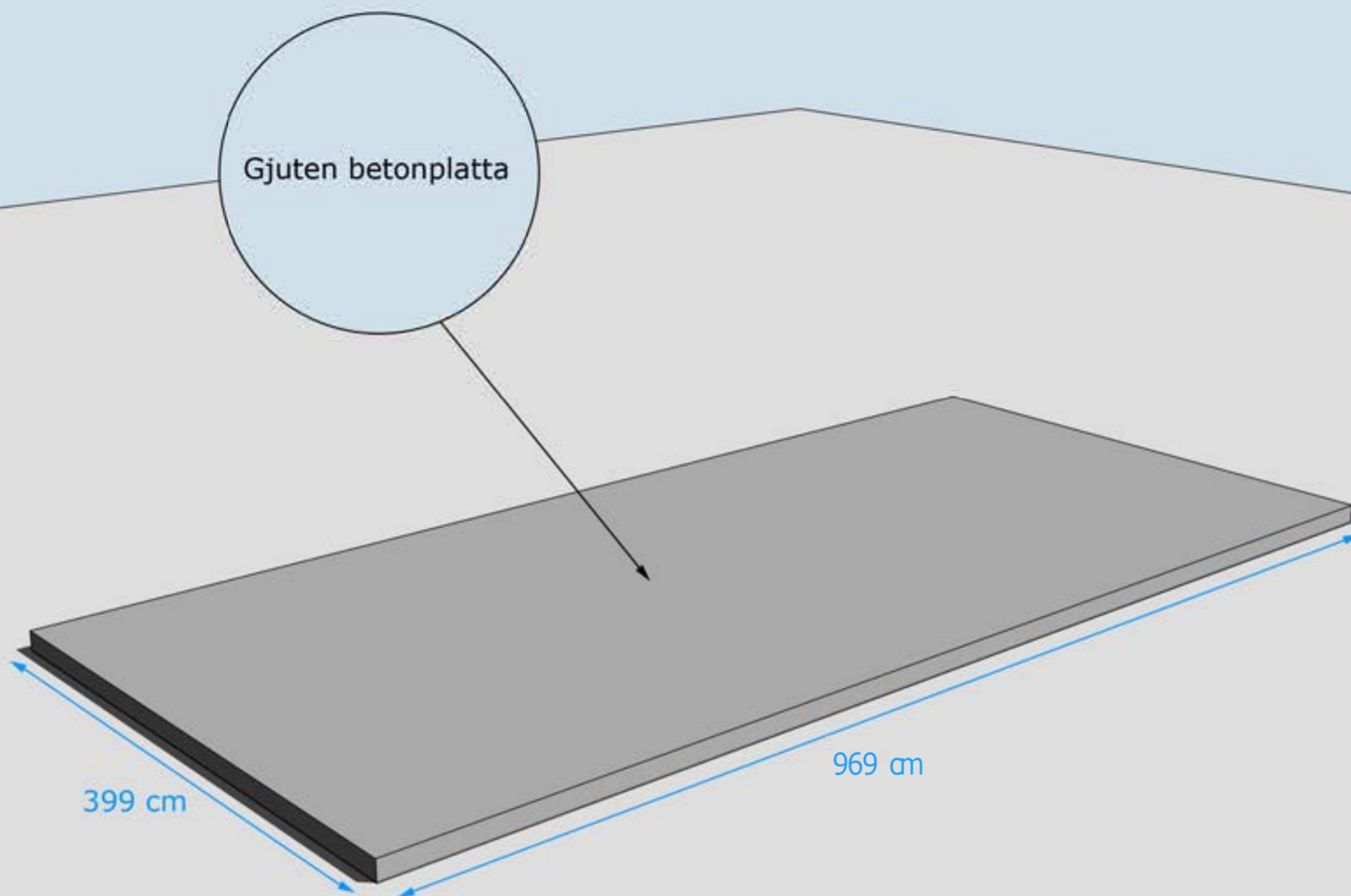
Tillbehörspaket 3

1 Nockbjälke nr 13 90x405 970 cm

Dörrpaket

1 Dörr 80x200-Spröjs höger

2 Fönster 60x120-Överhängda

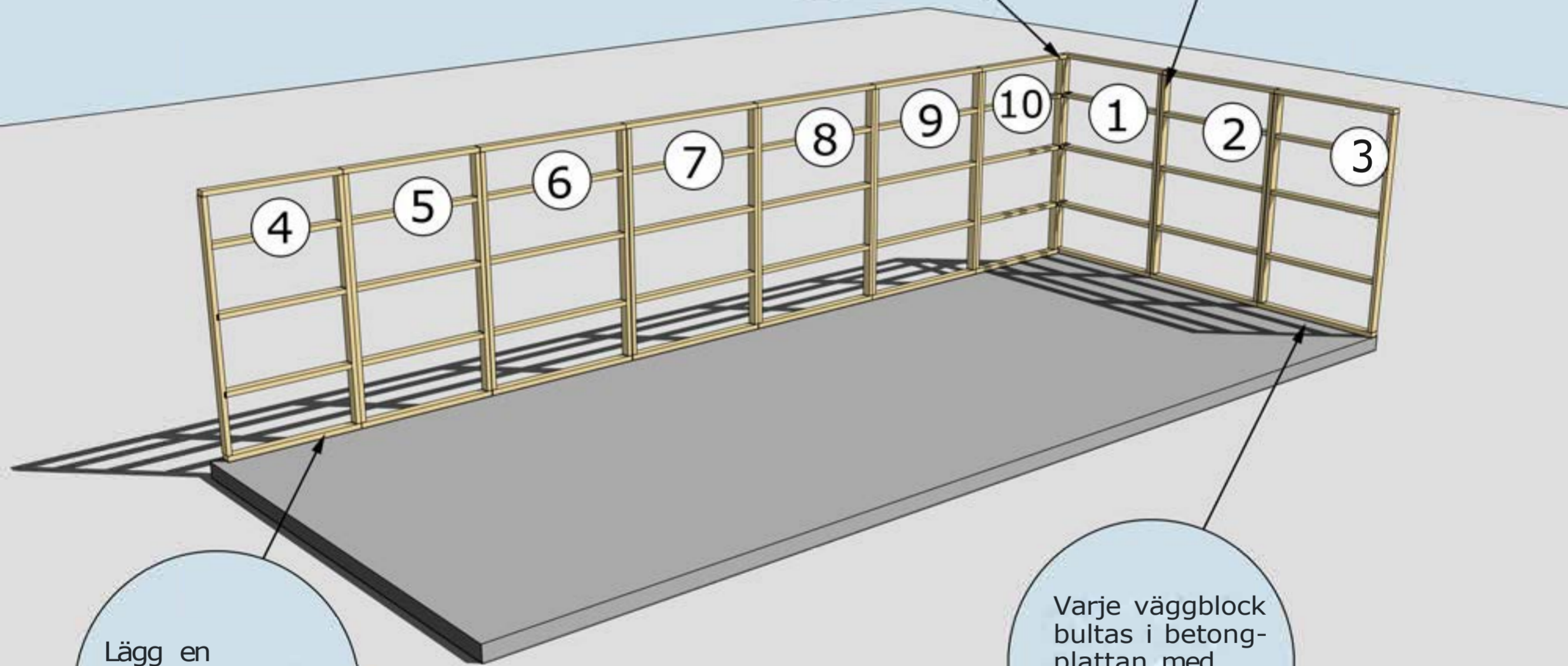


GRUNDLÄGGNINGSPRINCIP



Hörn skruvas
ihop med 5-6
6x100 mm skruv

Blocken skruvas
ihop med 5-6
6x80 mm skruv



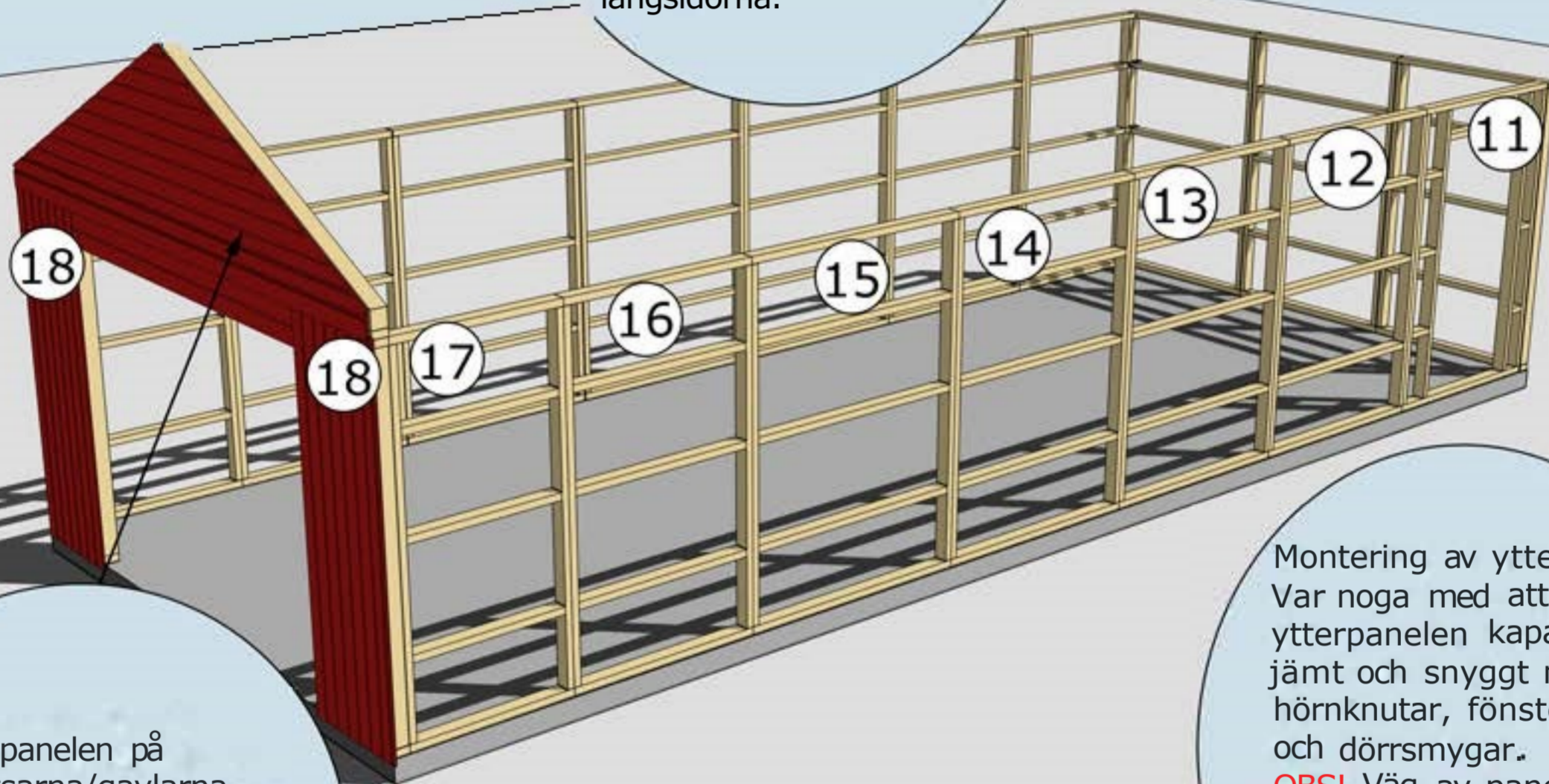
Lägg en
gummilist
under
väggblocken

Varje väggblock
bultas i betong-
plattan med
expanderbult
eller likvärdigt

MONTERING AV VÄGGBLOCK NR 1 TILL 10
Börja med block nr 1, 2, 3. Fortsätt med 10, 9, 8, 7, 6, 5, 4.



När ni ska börja med den stående panelen på stommen börjar ni med den på en gavel. Den ska tryckas upp mot gavelspetsarna/gavlarnas panel i underkant. Måttet i underkant/överhänget blir då givet för panelen som ska spikas på långsidorna.



Spika på panelen på gavelspetsarna/gavlarna innan ni lyfter upp dem på stommen. Det är enklare att såga panelen efter takstolens profil på marken. Panelen ska vara liggande!

För att undvika att vatten kommer in på stående panel under gavelspets monteras med fördel en dropplåt mellan liggande panel och stående panel. Denna kan monteras på stommen innan den liggande panelen monteras.

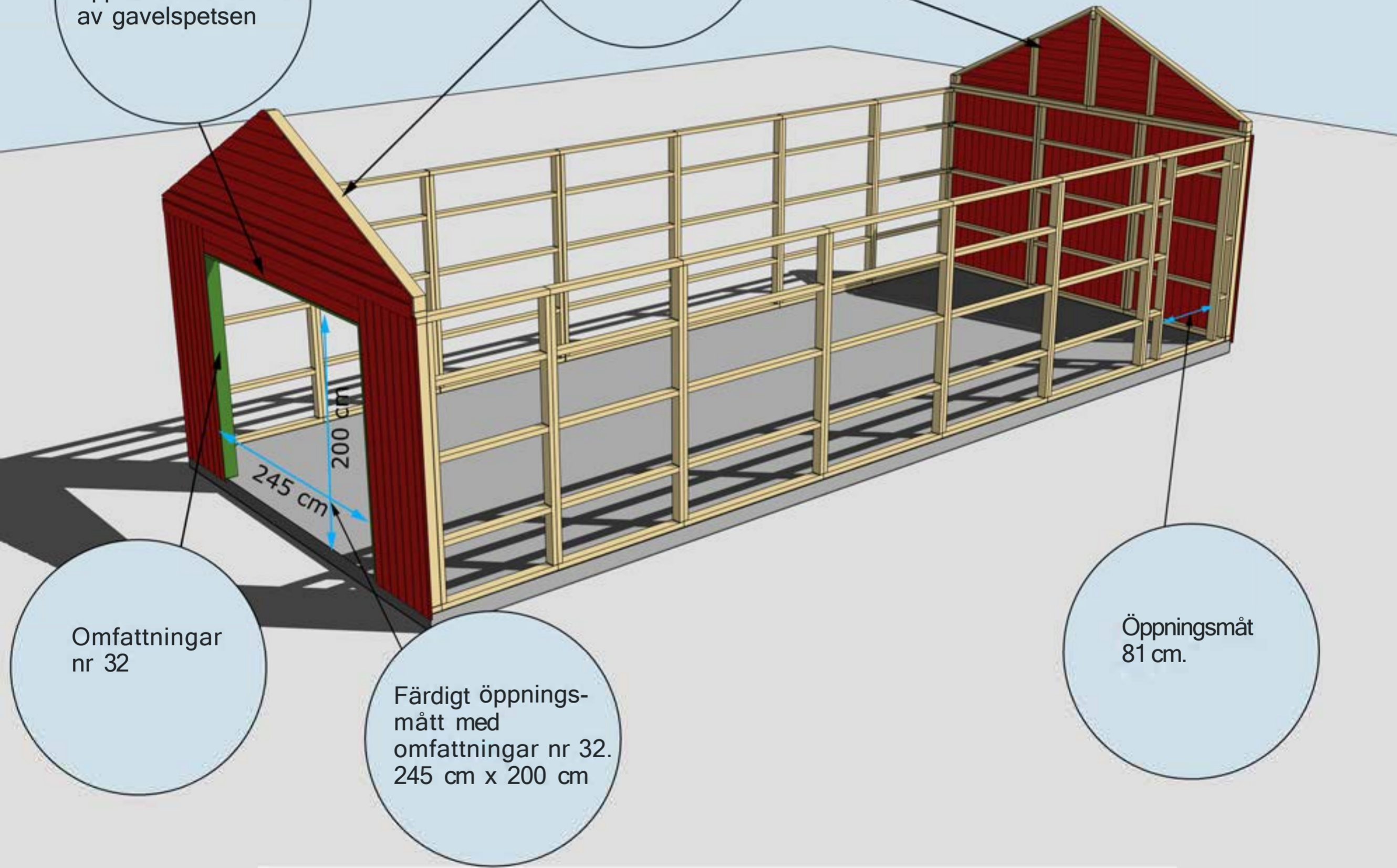
Montering av ytterpanel. Var noga med att ytterpanelen kapas in jämt och snyggt mellan hörnknutar, fönster och dörrsmyggar. **OBS!** Väg av panelen noggrant med vattpass runt om på alla väggsidor för att undvika höjdskillnader.

MONTERING AV VÄGGBLOCK 11 TILL 18 OCH GAVELSPETS

Väggblock. Fortsätt med block 11, 12 osv.

Gavelspetsar 2 st,
skruvas eller spikas
på gavelblocken

Balk nr 20 trycks
upp mot undersidan
av gavelspetsen



Omfattningar
nr 32

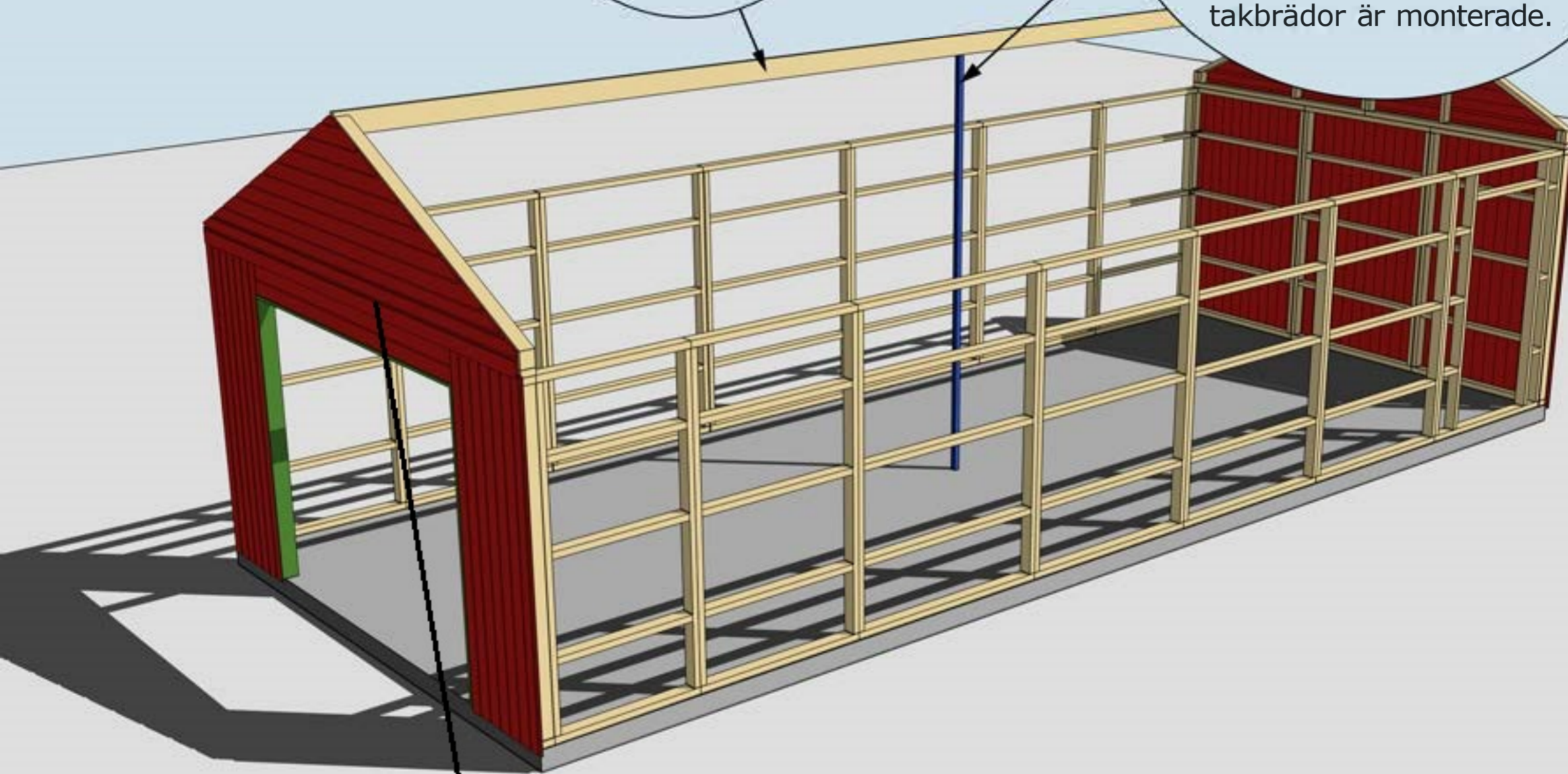
Färdigt öppnings-
mått med
omfattningar nr 32.
245 cm x 200 cm

Öppningsmåt
81 cm.

MONTERING AV GAVELSPETSAR, BALK NR 20 OCH OMFATTNINGAR NR 32

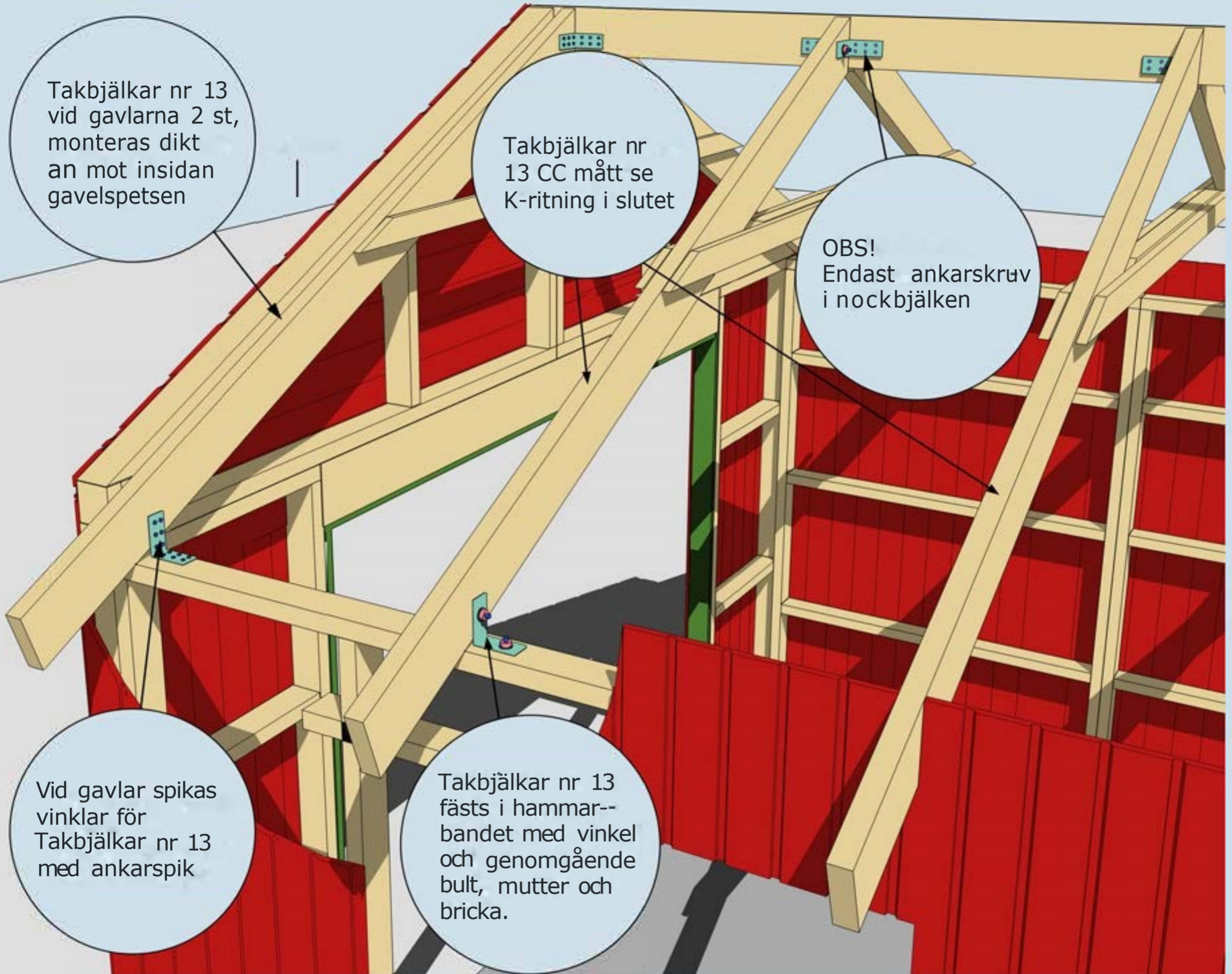
Nockbjälke nr 13

Kapa till en regel som är 15 mm högre än avståndet mellan undersidan av nockbjälken och golvet. Tag måttet på regeln vid en gavel. Sätt den mitt under nockbjälken. Denna tas bort när takstolar och takbrädor är monterade.



För att undvika att vatten kommer in på stående panel under gavelspets monteras med fördel en dropplåt mellan liggande panel och stående panel. Denna kan monteras på stommen innan den liggande panelen monteras.

MONTERING AV NOCKBJÄLKE NR 13 SAMT BALK NR 20



MONTERING AV TAKBJÄLKAR NR 13 SAMT VINKLAR VID TAKBJÄLKAR

TRÄHUSET Montering Garage 40

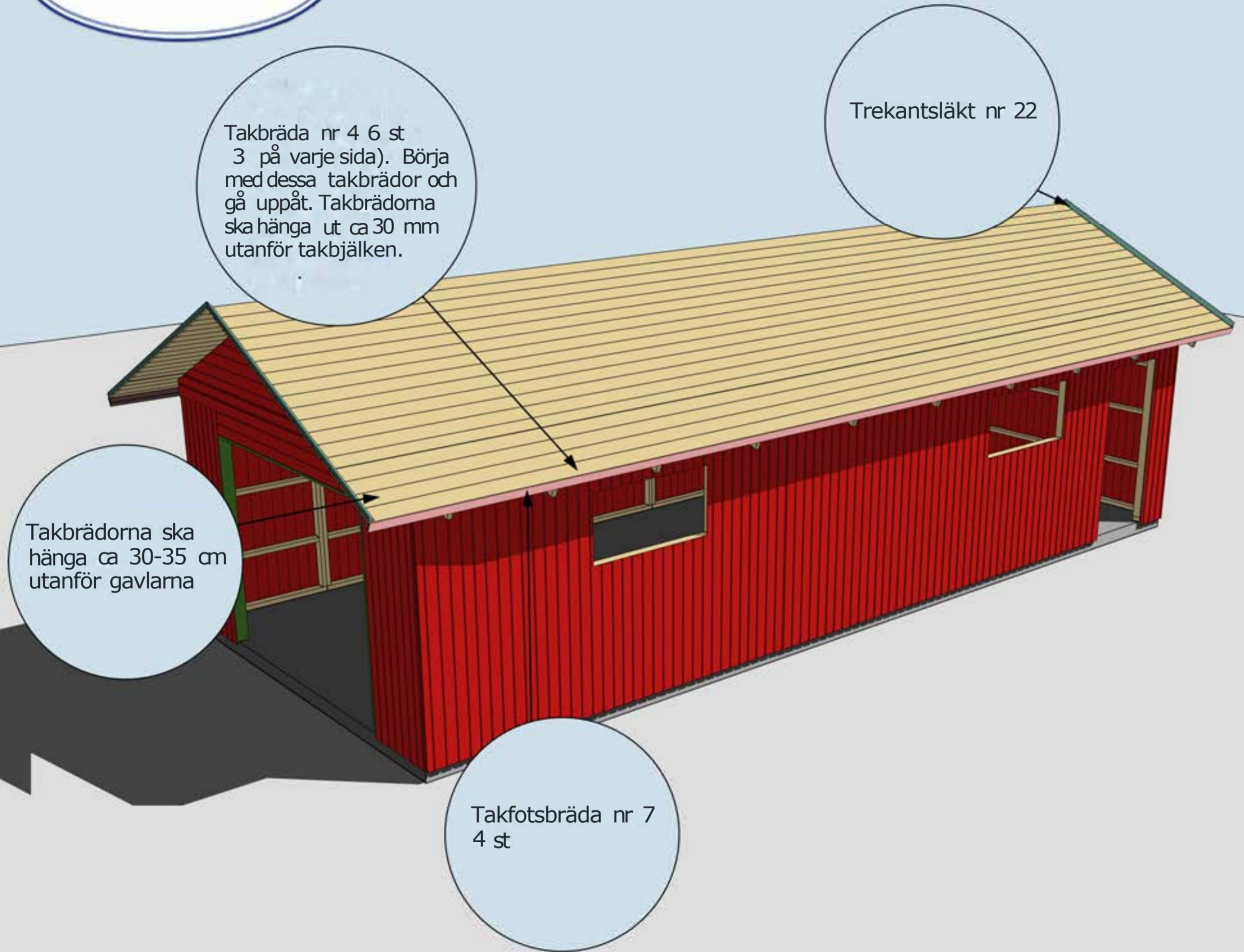
Sid 7

Takbjälkar nr 13
2 x 10 st

Se även detaljer
på föregående
sida

Hanbjälkar nr 33.
Tryck upp mot
takstolen och väg
av med vattpass.
Spikas med 6-8
75 mm spik från
båda sidor

MONTERING AV TAKBJÄLKAR NR 13 SAMT VINKLAR VID TAKBJÄLKAR



MONTERING AV TAKBRÄDOR, TREKANTSLÄKT NR 22 OCH
TAKFOTSBRÄDA NR 7



Vindskivor nr 66 spikas mot trekantsläkten och takbrädorna i framkant och på sidorna

Täckbräda nr 2, 2 st. En på varje gavel

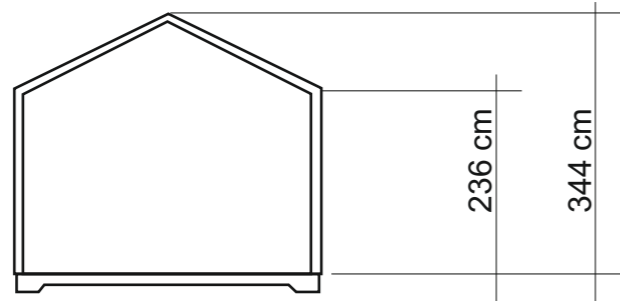
Vattbräda nr 55 spikas med ca 15 mm överhäng på vindskivor nr 66. Gäller samtliga vattbrädor

Hörnknutar nr 11
Spika ihop hörnknutarna på ett jämnt underlag med ca 8 st 75 mm spik.
När hörnknuten är ihopspikad ska den vara 145x145 mm. Tryck hörnknuten mot husets hörn, rita på för takstolarna och såga ut. Hörnknuten spika med ca 5-6 st 75 mm spik från vardera sida.

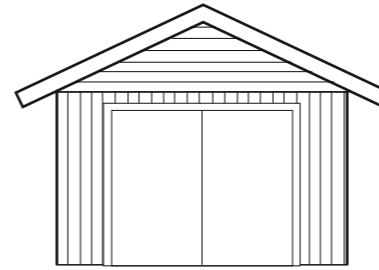
MONTERING AV DÖRRAR, VINDSKIVOR NR 66, VATTBRÄDOR NR 55, FÖNSTER OCH HÖRNKNUTAR NR 11

FASAD KULÖR:

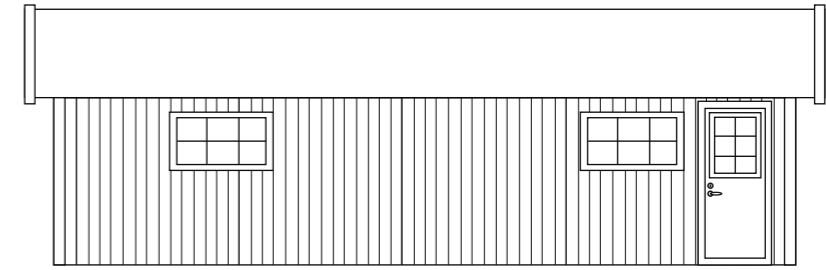
Taklutning: 25,5°



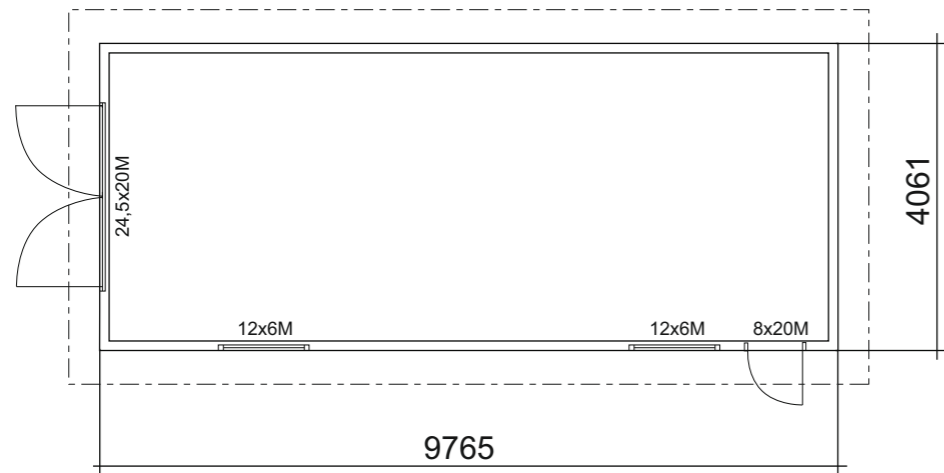
Sektion



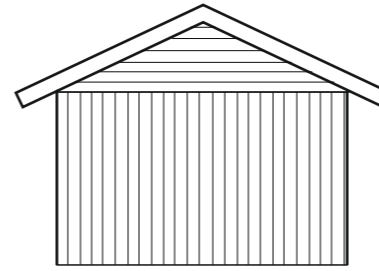
Fasad mot:



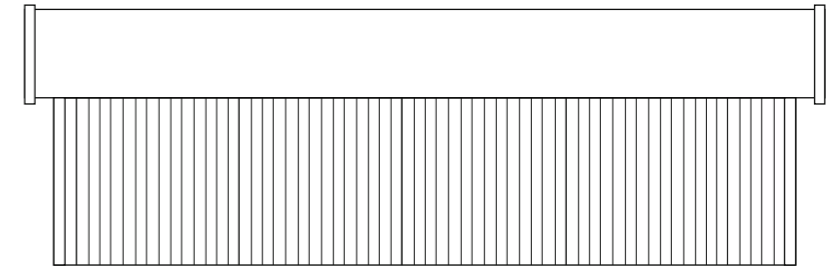
Fasad mot:



BYGGNADSAREA: 39,7 m²



Fasad mot:



Fasad mot:



BYGGLOVSRITNING Garage 40

Namn
Adress:
Telefon:

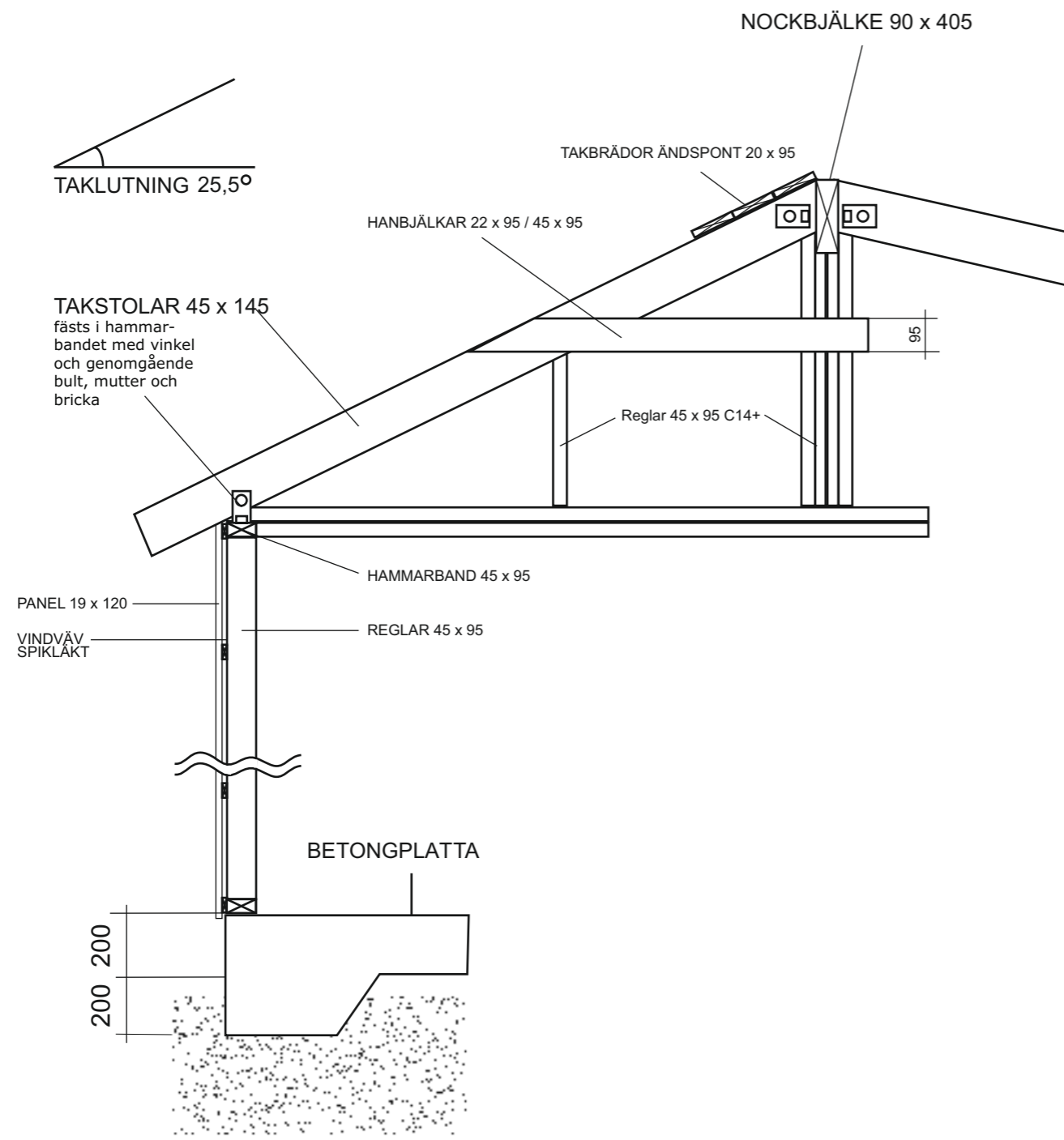
Fastighetsbeteckning:

RITAD AV:

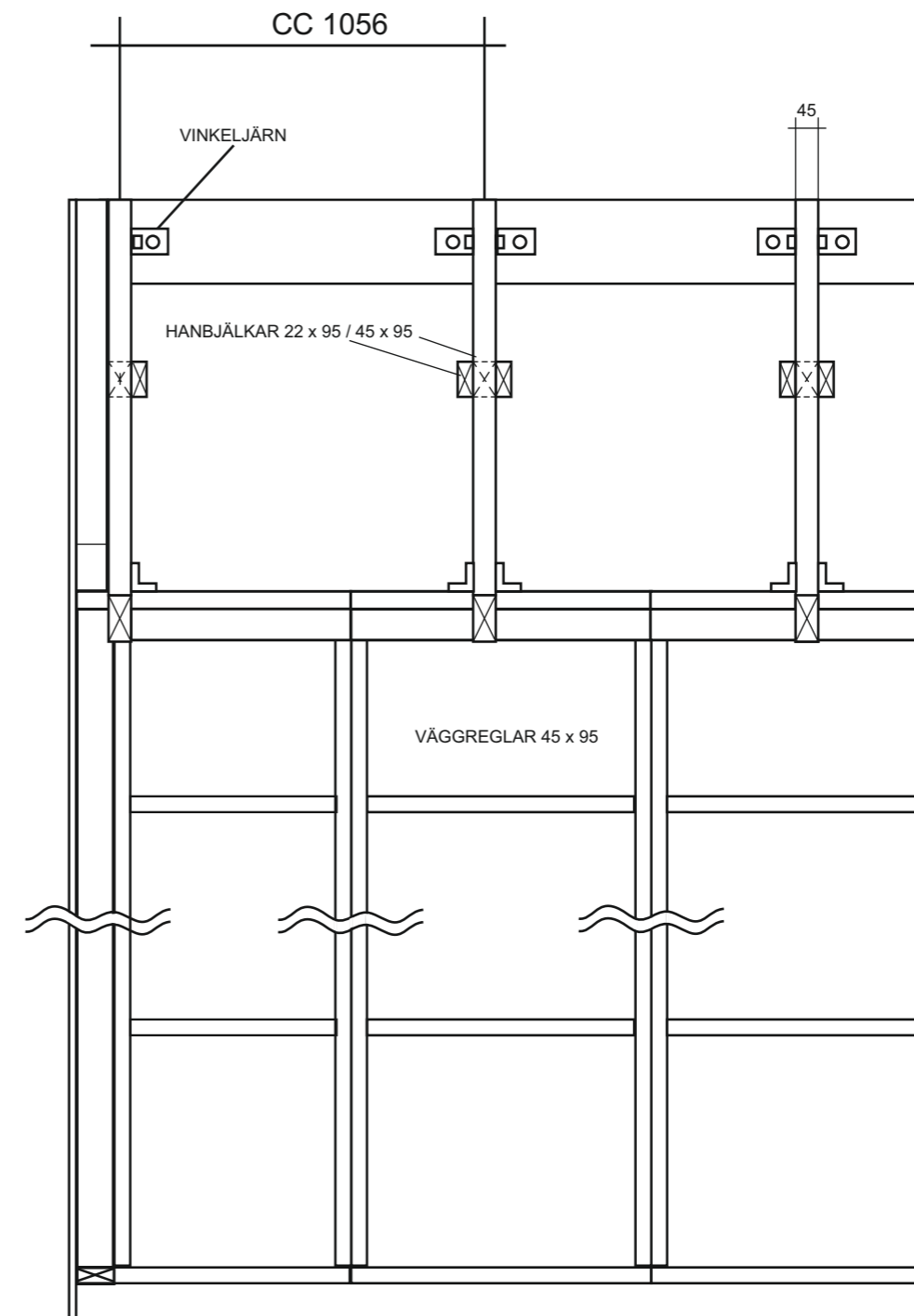
2023-04-24

SKALA 1:100

A3



Grundläggningsprincip Betongplatta



VIRKESDIMENSIONER
Nockbjälke Limträbalk 90 x 405 GL30C

- Takbjälkar 45 x 145 C24
- Väggreglar 45 x 95 C14+ - C24
- Hanbjälkar 45 x 95 C14+ - C24
- Hanbjälkar 22 x 95
- Övrigt virke 22 x 70-220



RITAD AV:

2023-04-24

KONSTRUKTION Garage 40

Namn
Adress:
Telefon:

Fastighetsbeteckning:

SKALA 1:50

A3