



Montering Pailin 25

Skriv ut monteringsanvisningen med färgskrivare.



Pailin 25



Trähuset önskar lycka till med stugan, boden ni köpt från Trähuset.

Packa upp stugan efter leveransen och kontrollera att allt är med enligt materialspecifikationen.

*Vid felaktigheter i leveransen gäller konsumentverkets regler.
www.konsumentverket.se*

*Reklamera därför till Trähuset i enlighet med konsumentverkets regler.
Om ni reklamera efter denna tid får ni själva hämta eller byta direkt på Trähuset.*

Ni står själva för transportkostnad till och från Trähuset.

Fönster och detaljer ligger i de flesta fall i ett av paketen med väggblock eller separat i ett dörrpaket med dörrar och fönster.

Att tänka på:

1 Läs monteringsanvisningen noga innan ni ringer eller mejlar era frågor.

2 Materialet ska skyddas från sol och regn och läggas plant och jämnt vid ompackning.

3 Dörrar ska ligga plant eller stå mot ett jämnt underlag, så att de inte blir skeva eller slår sig.

4 Rådgör med den brädgård eller det byggvaruhus där ni köpt stugan om typ av takpapp eller takmaterial till er stuga.

Verktyg ni bör ha för att montera er stuga:

Vattenpass, hammare, fogsvans, vinkelhake, stämjärn, färgsnöre, skruvdragare, koben yxa och slägga.

Trähuset reserverar sig för eventuella tryckfel.



Obs!

Takbrädorna är ändspontad och ska inte kapas eller skarvas på takstolarna. Takbrädorna sätts ihop med ändsponten och löper ut utanför den sista takstolen. Överhänget ska var ca 25-30 cm.

Materialspecifikation

Pailin-25

Blockpaket

Väggblock och gavlar

Material som ligger i blocken

Skruv100, 80mm 1pkt. Ankarspik 2pkt.

Vinklar 24st stora. Bult 34st 10x70mm+mutter och bricka.

1 minilåda 2,8x75 spik

1 Glasskiva ovan dörr

2 Konsoller+franskträskruv 4st 160mm+bricka+4st skruv till glasskivan

Tillbehörspaket 1

7	Takbjälkar nr 13 45x195	510 cm
2	Bjälklag 45x145 nr 1	399 cm
8	Bjälklag 45x145 nr 2	590 cm
2	Bärninor nr 21	320 cm
72	Golv	399 cm
86	Tak	520 cm
2	Takbrädor nr 4. Första takbrädan	520 cm
5	Vindskivor nr 66	
5	Vattbrädor nr 55	
1	Paket hörnknutar nr 11	
1	Paket foder till dörr 80x200 1st	
1	Paket foder till glasparti 80x200 2st	
1	Paket foder till fönster 80x120 3st	
3	Fotbrädor nr 7	ca 450 cm
2	Täckbräda nr 2	ca 400 cm
5	Trekantsläkt nr 22	ca 300 cm
2	Rullar vindväv	

Tillbehörspaket 2 panel

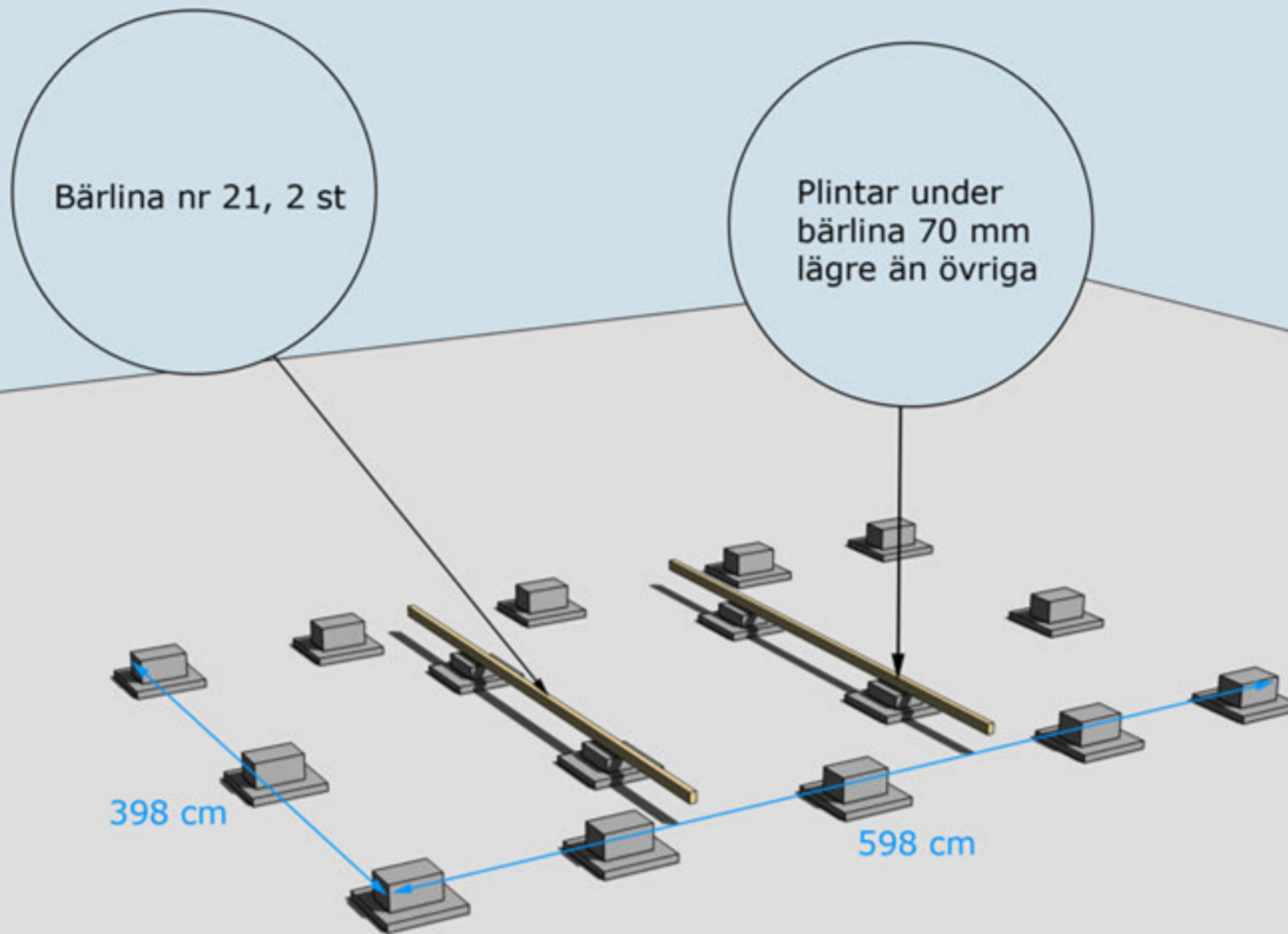
26	360,7 cm	ytterpanel till höga sidan
56	256,7 cm	ytterpanel till låga sidan
60	240,0 cm	ytterpanel till gavlar
20	300,0 cm	ytterpanel till ovan dörr, fönster och glaspartier höga sidan. Kapas in på plats
8	300,0 cm	ytterpanel till under fönster. Kapas på en meter
14	81,0 cm	ytterpanel till ovan dörr, fönster och glaspartier. Kapas in på plats

Gavelspets

8	400,0 cm	ytterpanel till gavelspetsar liggande
12	300,0 cm	ytterpanel till gavelspetsar liggande
4	81,0 cm	ytterpanel till gavelspetsar liggande

Packas separat vid leverans

1	Dörr 80x200-Spröj höger
2	Glaspartier 80x200
3	Fönster 80x120

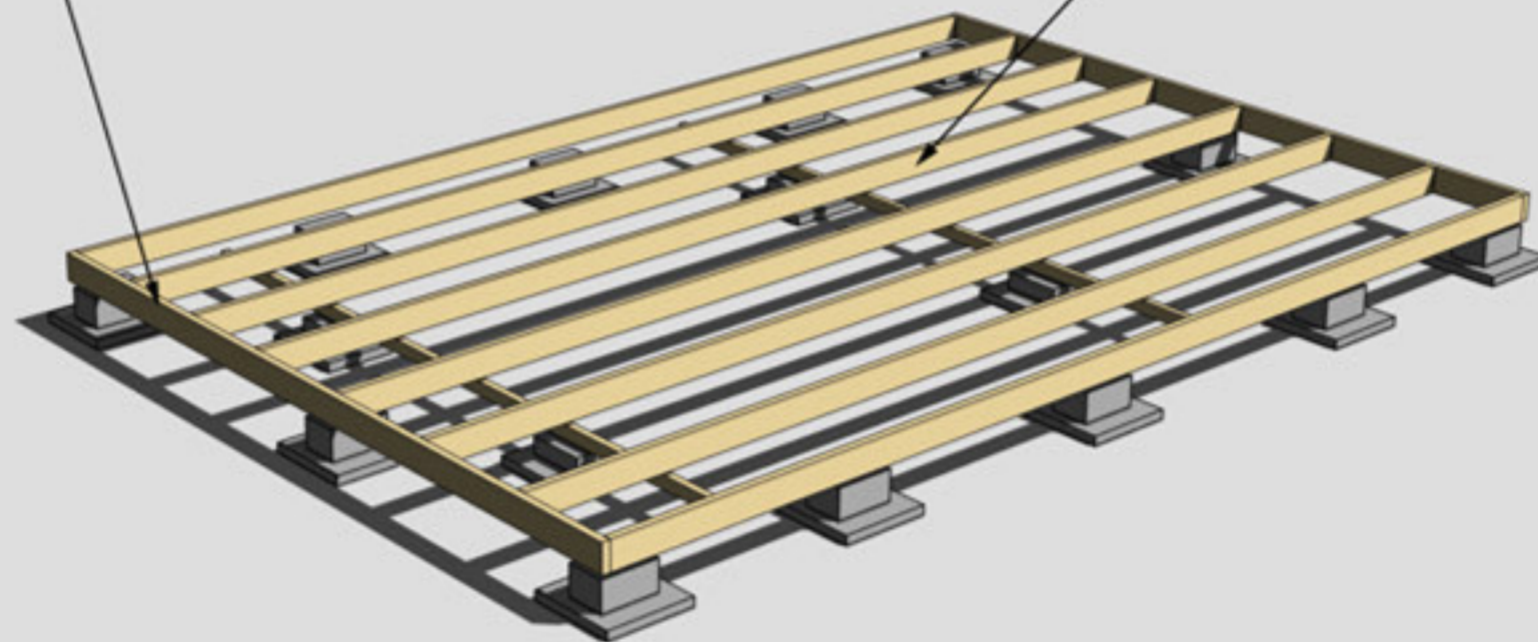




Golvbjälke nr 1, 2 st

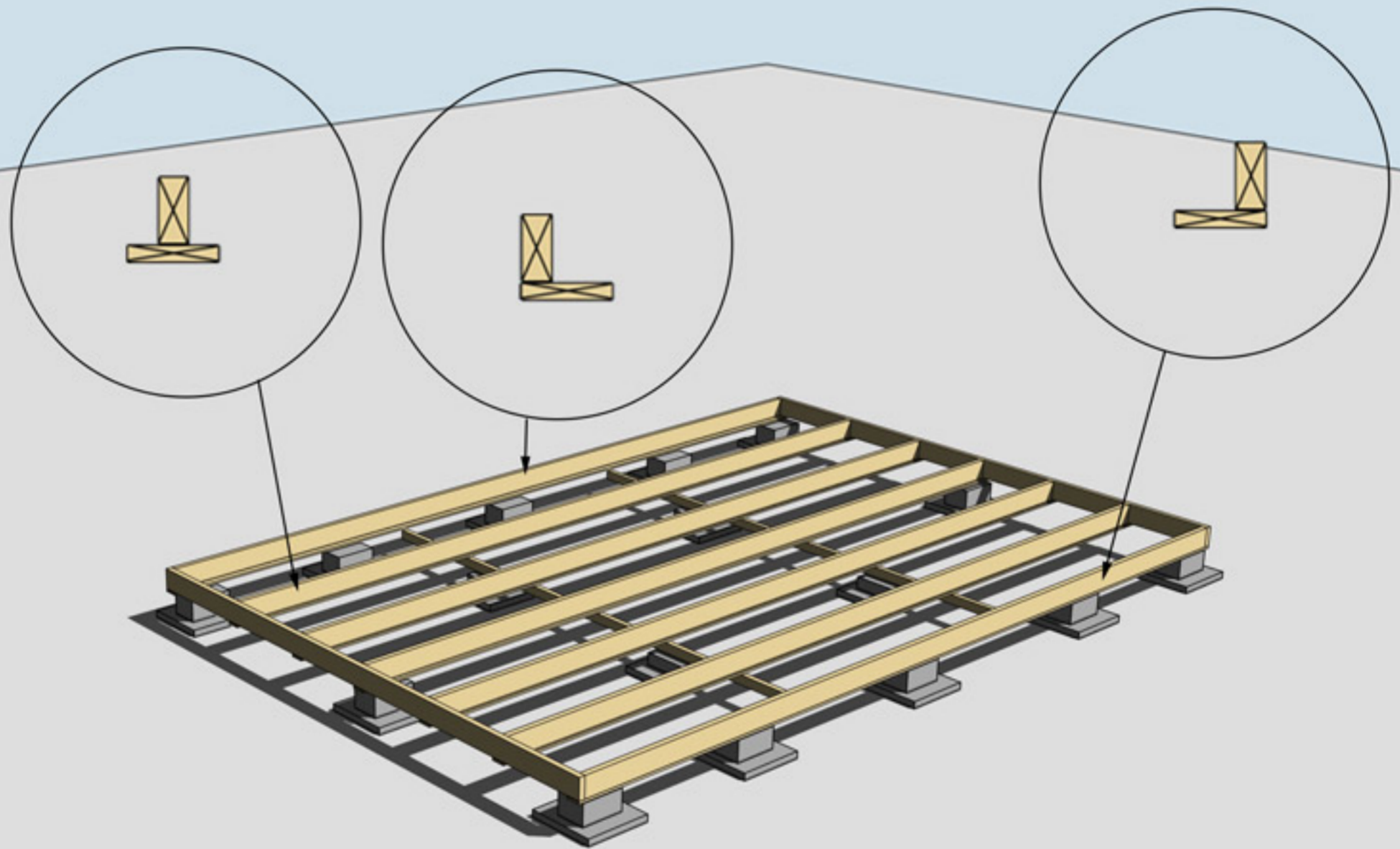


Golvbjälke nr 2, 8 st



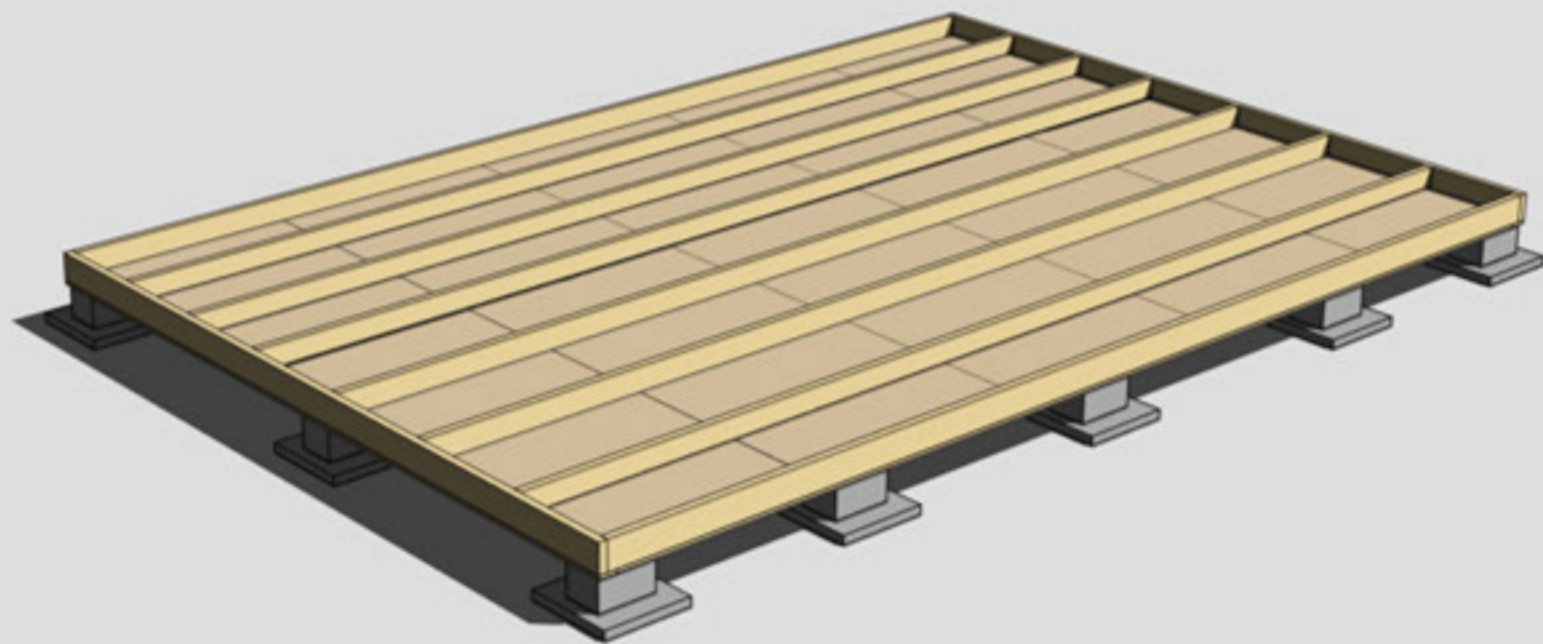
MONTERING AV BJÄLKLAG NR 1 OCH 2





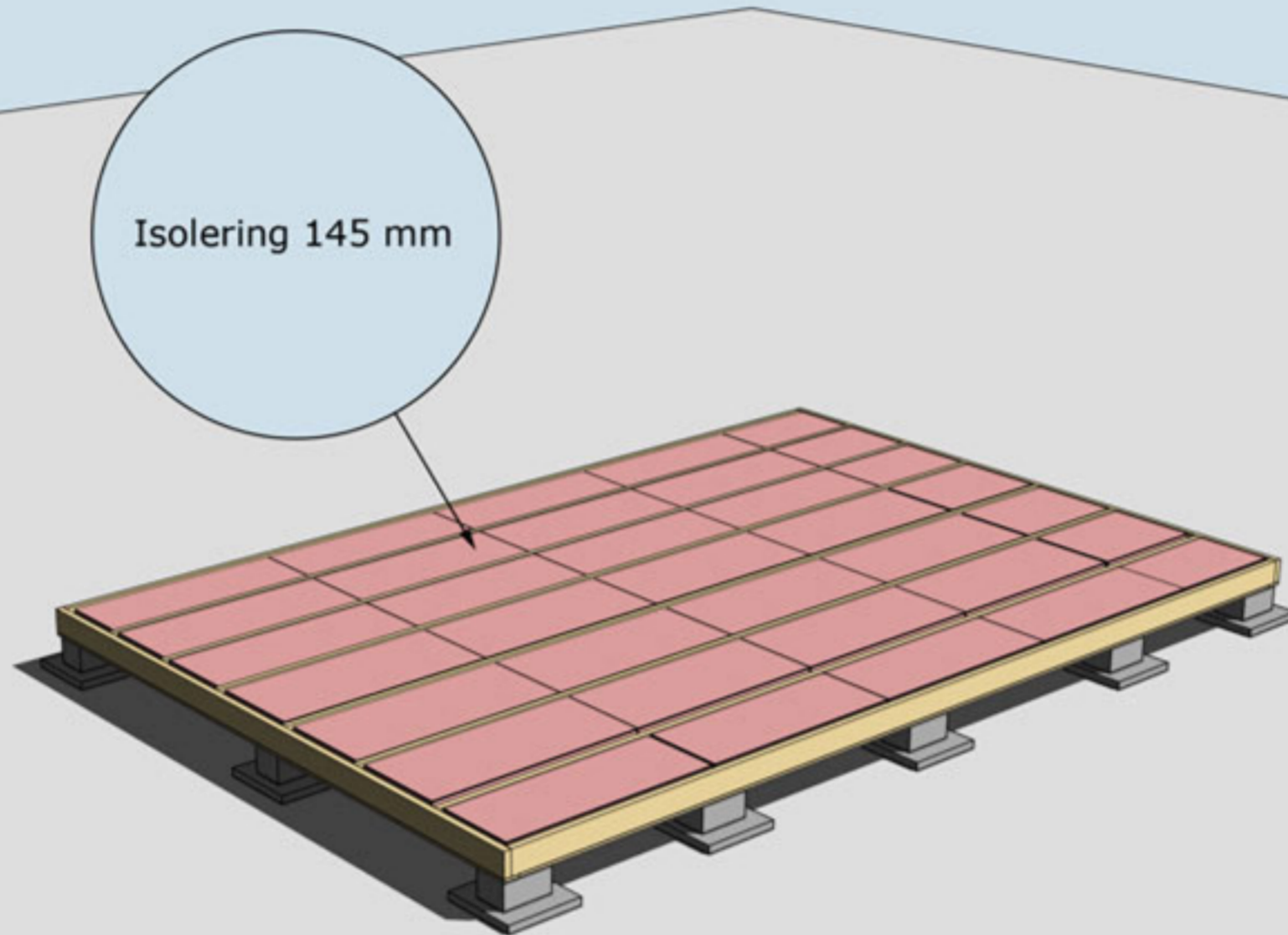
MONTERING AV UNDERSLAG. OBS, Underslagsbrädor ingår ej

Underslag golvbjälke spikas centrerat på golvbjälkarna i mitten
Underslag golvbjälke spikas i ytterkant på golvbjälkarna ytterst



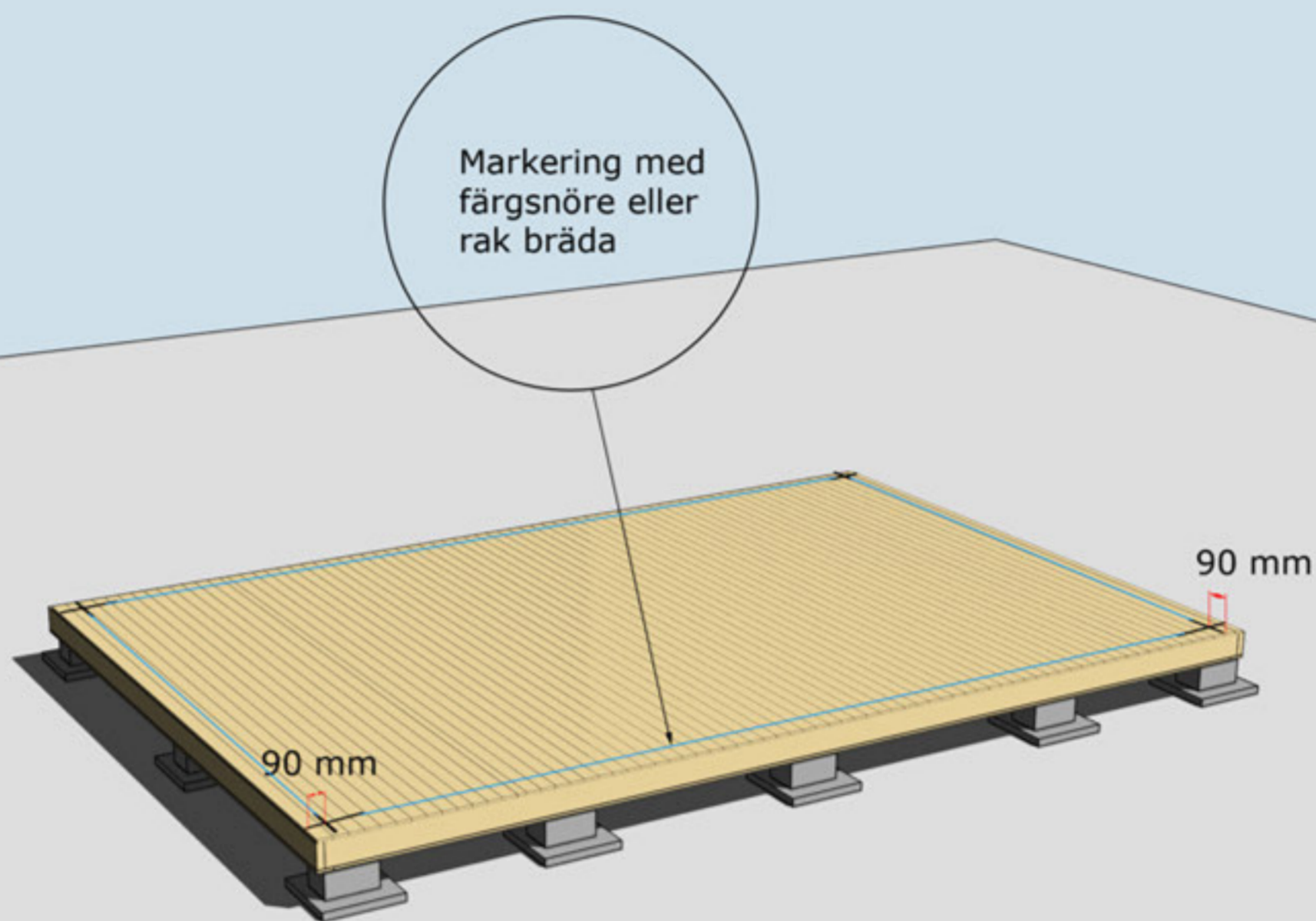
MONTERING AV TROSSBOTTENSKIVOR/BLINDBOTTENSKIVOR
OBS! Trossbottensskivor/Blindbottensskivor ingår ej i leveransen





Isolering 145 mm

ISOLERING AV BJÄLKLAG
OBS! Isolering ingår ej i leveransen

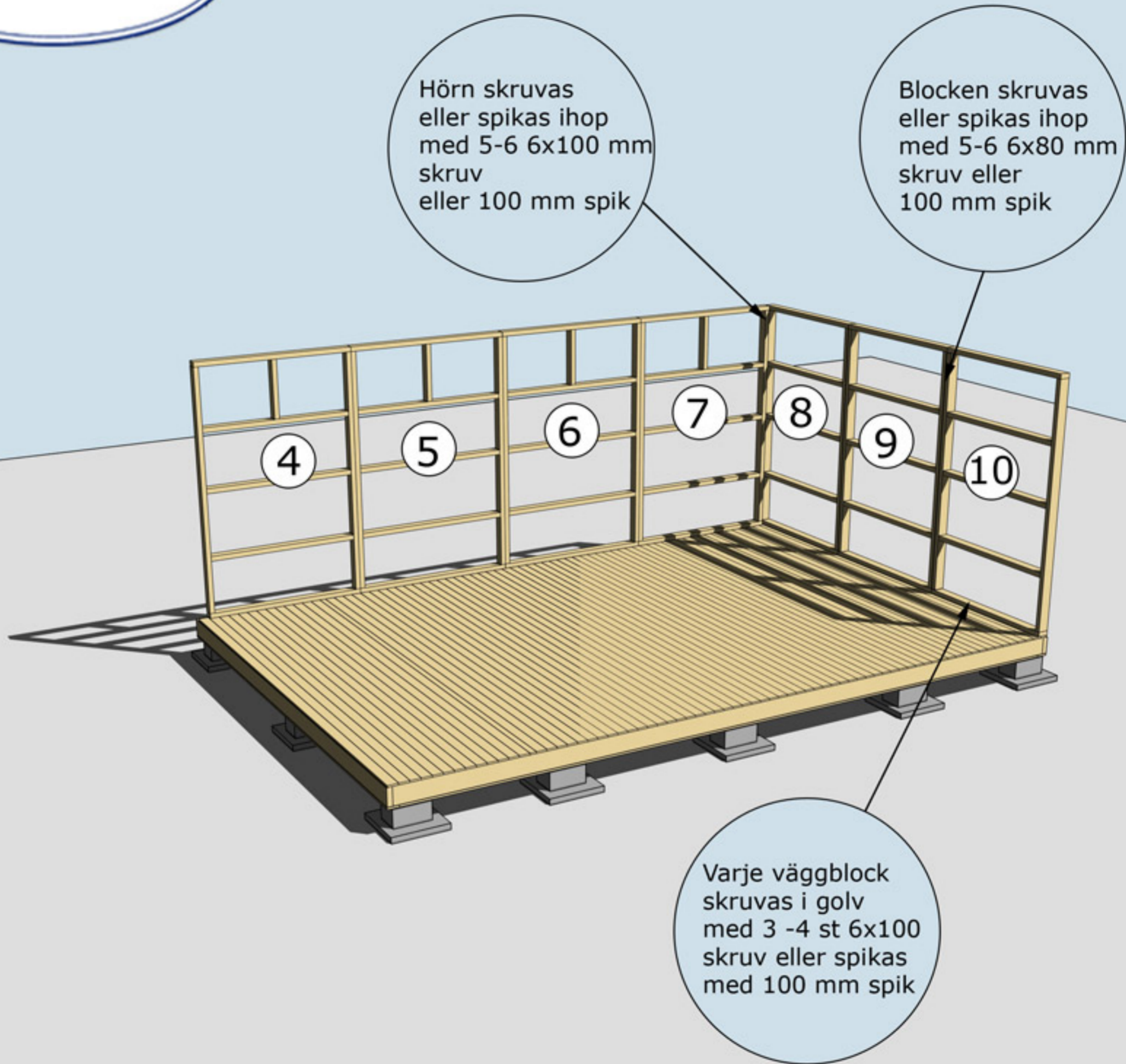


MONTERING AV GOLVBRÄDOR

Golvbrädor monteras med den skrovliga sidan uppåt. Den planade släta sidan nedåt. Golvbrädorna spikas med 1 spik per bjälke = 5 spik per golvbräda.

Dra ett streck i varje hörn 90mm in från bjälklagets kant. Två streck i varje hörn. Gör likadant på resterande tre hörn. Ni får då ett kors.
Använd ett färgsnöre och märk lång- och kortsidor eller dra en linje med en rak bräda på samtliga sidor. Ni har då fått fyra streck på bjälklaget som visar var väggblocken ska monteras. Strecken ska synas från insidan när ni monterar väggblocken.



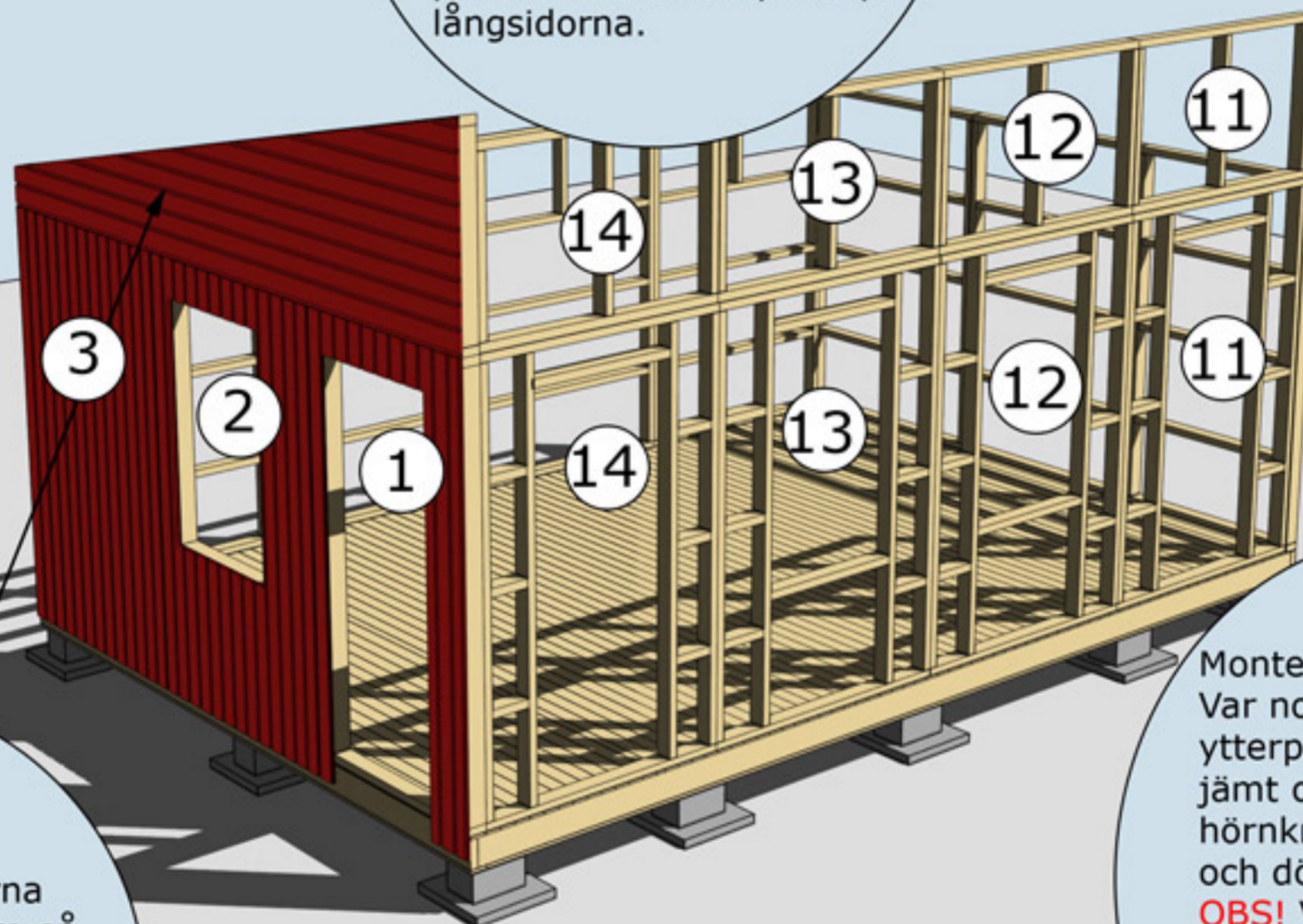


MONTERING AV VÄGGBLOCK NR 4 TILL 10

Börja med block nr 8, 9, 10. Fortsätt med 7, 6, 5, 4.



När ni ska börja med den stående panelen på stommen börjar ni med den på en gavel. Den ska tryckas upp mot gavelspetsarna/gavlarnas panel i underkant. Måttet i underkant/överhänget blir då givet för panelen som ska spikas på långsidorna.



Spika på panelen på gavelspetsarna/gavlarna innan ni lyfter upp dem på stommen. Det är enklare att såga panelen efter takstolens profil på marken. Panelen ska vara liggande!

Montering av ytterpanel. Var noga med att ytterpanelen kapas in jämt och snyggt mellan hörnknutar, fönster och dörrsmygar. **OBS!** Väg av panelen noggrant med vattpass runt om på alla väggsidor för att undvika höjdskillnader.

MONTERING AV VÄGGBLOCK 1 TILL 14 OCH GAVELSPETS
Väggblock. Fortsätt med block 11, 12 osv.

Takbjälkar nr 13 vid gavlarna 2 st, monteras 10 mm från insidan gavelspetsen

10 mm

Takbjälkar nr 13 fästs i hammarbandet med vinkel och genomgående bult, mutter och bricka på båda sidor.

Takbjälkar nr 13 Monteras med CC 957 mm

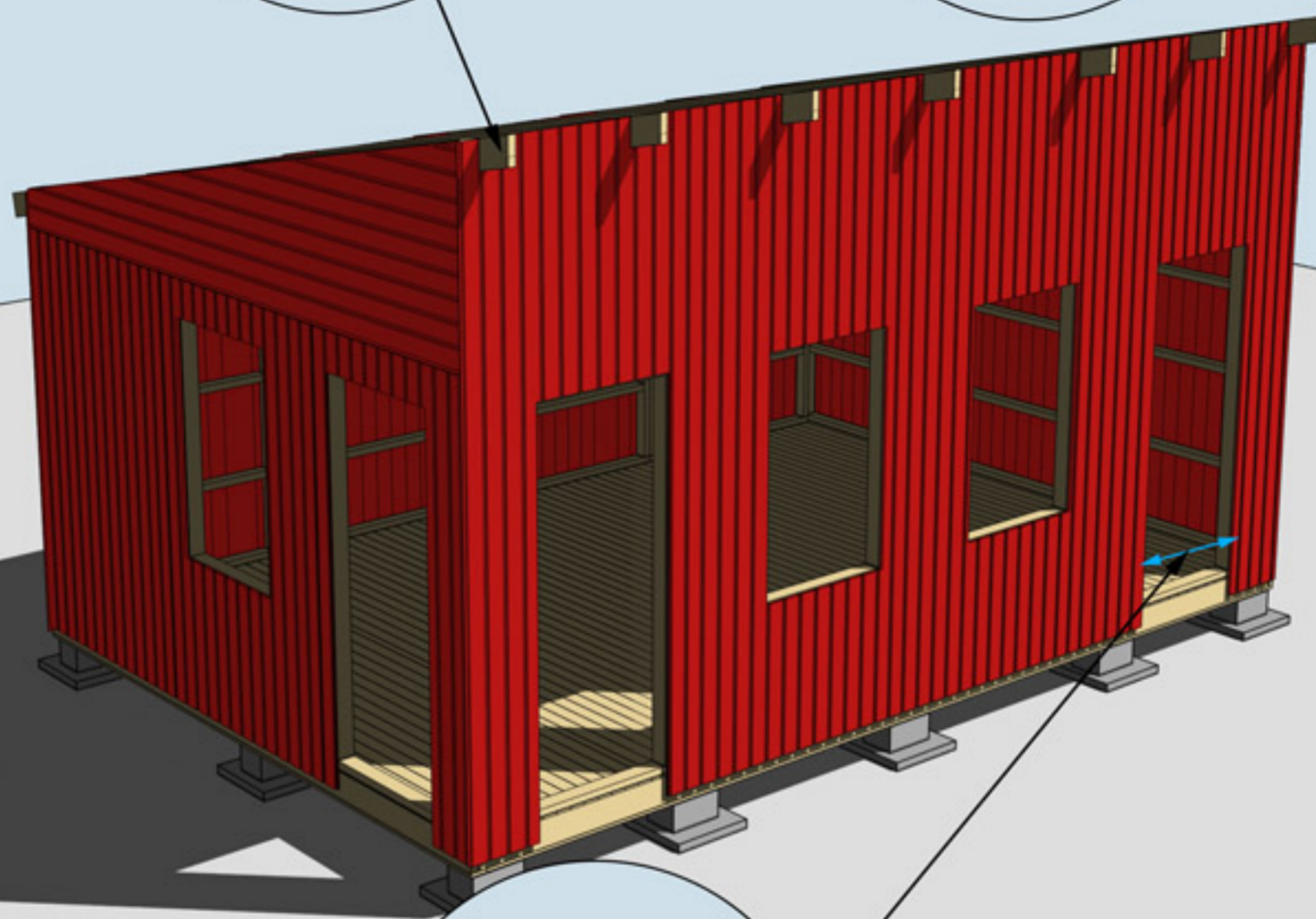
MONTERING AV TAKBJÄLKAR NR 13 SAMT VINKLAR VID TAKBJÄLKAR



Montering Pailin 25

Takbjälkar nr 13
7 st

Se även detaljer
på föregående
sida



Öppningsmått
81 cm.

MONTERING AV TAKBJÄLKAR NR 13 SAMT VINKLAR VID TAKBJÄLKAR





Montering Pailin 25

Takbräda nr 4
2 st, Börja med
dessa takbrädor
och gå uppåt.
Takbrädorna ska
hänga ut ca
30 mm utanför
takbjälken.

Trekantsläkt nr 22

Takbrädorna ska
hänga ca 30-35 cm
utanför gavlarna

Takfotsbräda nr 7
1 st

MONTERING AV TAKBRÄDOR, TREKANTSLÄKT NR 22 OCH
TAKFOTSBRÄDA NR 7


TRÄHUSET

Montering Pailin 25

Vindskivor nr 66 spikas mot trekantsläkten och takbrädorna i framkant och på sidorna

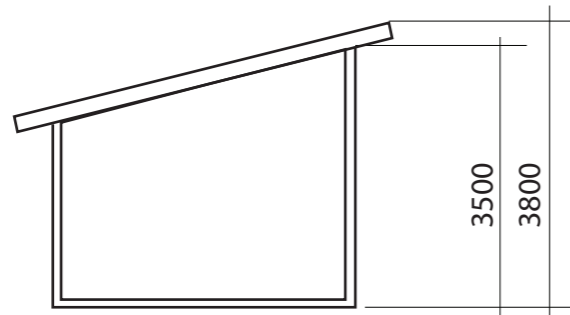
Vattbräda nr 55 spikas med ca 15 mm överhäng på vindskivor nr 66. Gäller samtliga vattbrädor

Täckbräda nr 2, 2 st. En på varje gavel

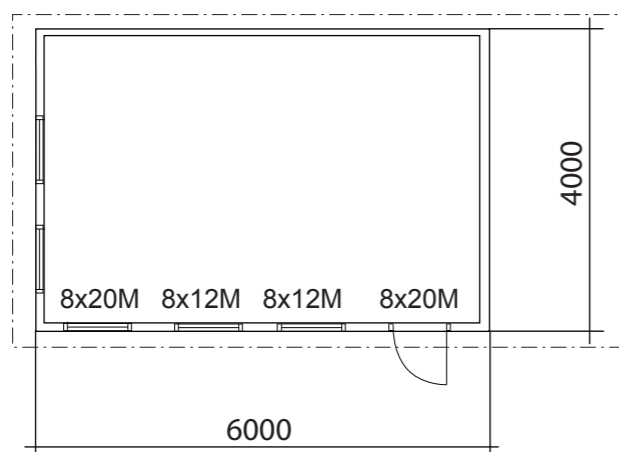
Hörnknutar nr 11
Spika ihop hörnknutarna på ett jämnt underlag med ca 8 st 75 mm spik.
När hörnknuten är ihopspikad ska den vara 145x145 mm. Tryck hörnknuten mot husets hörn, rita på för takstolarna och såga ut. Hörnknuten spika med ca 5-6 st 75 mm spik från vardera sida.

MONTERING AV DÖRRAR, VINDSKIVOR NR 66, VATTBRÄDOR NR 55, FÖNSTER, TÄCKBRÄDA NR 2 OCH HÖRNKNUTAR NR 11

Taklutning: 14°



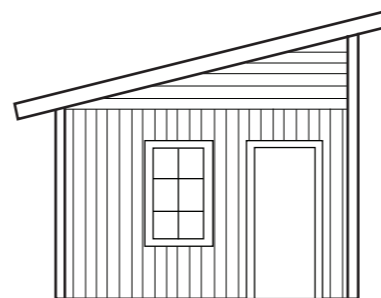
SEKTION



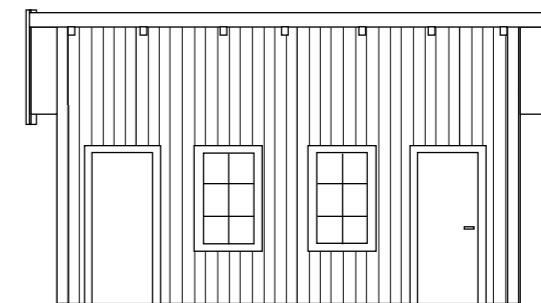
PLAN

BYGGNADSAREA 25 m²

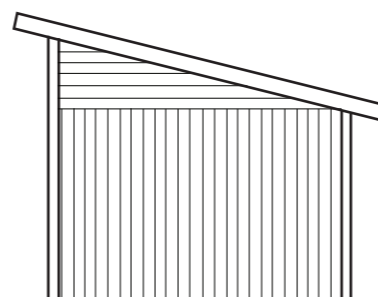
FASADKULÖR:



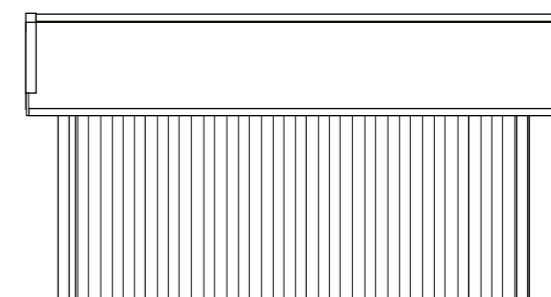
FASAD MOT



FASAD MOT



FASAD MOT



FASAD MOT



RITAD AV
Sören Olsson

2017-08-03

BYGGLOVSRITNING PAILIN 25

Namn:
Adress:
Telefon:

Fastighetsbeteckning:

Fastighetsadress:

SKALA 1:100 A3

TAKLUTNING 14°

TAKBJÄLKAR 45 x 195
fästs i hammar-
bandet med vinkel-
bandet med vinkel
och genomgående
bult, mutter och
bricka

TAKBRÄDOR ÄNDSPONT 22 x 95

HAMMARBAND 45 x 95

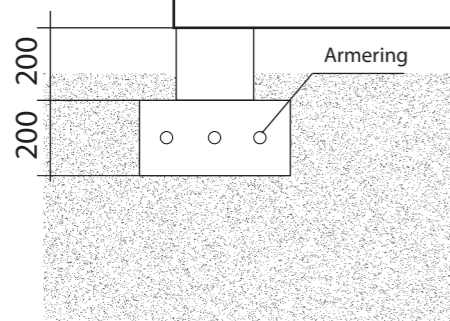
REGLAR 45 x 95

PANEL 20 x 120

VINDVÄV

Väggreglar 45 x 95

GOLVBRÄDOR 22 x 95



Grundläggningsprincip Plintar

VIRKESDIMENSIONER

- Golvbjälklag Fingerskarvad 45 x 145 K 12
- Takbjälkar 45 x 195 C14+
- Väggreglar 45 x 95 C14+
- Golvbrädor 22 x 95
- Övrigt virke 22 x 70-220

MELLANRUM 10 mm

CC 957

VINKELJÄRN

7 st takbjälkar 45 x 195 cc 957

45

TAKBRÄDOR ÄNDSPONT 22 x 95

Väggreglar 45 x 95



RITAD AV
SD

2018-06-19

KONSTRUKTIONSRITNING PAILIN 25

Namn:
Adress:
Telefon:

Fastighetsbeteckning:

Fastighetsadress:

A3