



Montering Paulina 10-1,2

Skriv ut monteringsanvisningen
med färgskrivare.



Paulina 10-1



Paulina 10-2

Rev: 4 juni 2023



Trähuset önskar lycka till med stugan, boden ni köpt från Trähuset.

Packa upp stugan efter leveransen och kontrollera att allt är med enligt materialspecifikationen.

*Vid felaktigheter i leveransen gäller konsumentverkets regler.
www.konsumentverket.se*

*Reklamera därför till Trähuset i enlighet med konsumentverkets regler.
Om ni reklamera efter denna tid får ni själva hämta eller byta direkt på Trähuset.
Ni står själva för transportkostnad till och från Trähuset.*

Fönster och detaljer ligger i de flesta fall i ett av paketen med väggblock eller separat i ett dörrpaket med dörrar och fönster.

Att tänka på:

- 1 Läs monteringsanvisningen noga innan ni ringer eller mejlar era frågor.*
- 2 Materialet ska skyddas från sol och regn och läggas plant och jämnt vid ompackning.*
- 3 Dörrar ska ligga plant eller stå mot ett jämnt underlag, så att de inte blir skeva eller slår sig.*
- 4 Rådgör med den brädgård eller det byggvaruhus där ni köpt stugan om typ av takpapp eller takmaterial till er stuga.*

Verktyg ni bör ha för att montera er stuga:

Vattenpass, hammare, fogsvans, vinkelhake, stämjärn, färgsnöre, skruvdragare, koben yxa och slägga.

Trähuset reserverar sig för eventuella tryckfel.

Kompletterande information gällande montage finns på Trähusets hemsida under Monteringsanvisningar.

Materialspecifikation

Paulina-10-1

Blockpaket

8 Väggblock

Material som ligger i blocken

24 Vinklar stora, ankarskruv 2pkt.
10 Panel bitar spikas under dörren
4 Vingor till vindskivor.

Tillbehörspaket

7	Golvbjälkar nr 2	255 cm
2	Golvbjälkar nr 1	364 cm
1	Bärlina nr 21	
8	Takbjälkar nr 13	352 cm
32	Golv	364 cm
90	Tak	225 cm
4	Vindskivor nr 66	
4	Vattbrädor nr 55	
1	Paket hörnknutar nr 11	
4	Trekantsläkt nr 22	ca 230 cm
2	Täckbrädor nr 2 till gavlarna, liggande	260 cm
2	Fotbrädor nr 7	371,1 cm
2	Reglar nr 44 takfotsregel	371,1 cm
64	300,0 cm ytterpanel till gavlar gavlar	
6	305,0 cm ytterpanel till gavlar gavlar	
46	221,0 cm ytterpanel till sidor	
	110 m Spikläkt 12x50 till panel, ca 26 st á 420 cm	

Dörrpaket

1 Dörr 80x185-Spröjs höger
1 Fönster 80x100
1 Paket foder till 1st dörr och 1st fönster

Materialspecifikation

Paulina-10-2

Blockpaket

8 Väggblock

Material som ligger i blocken

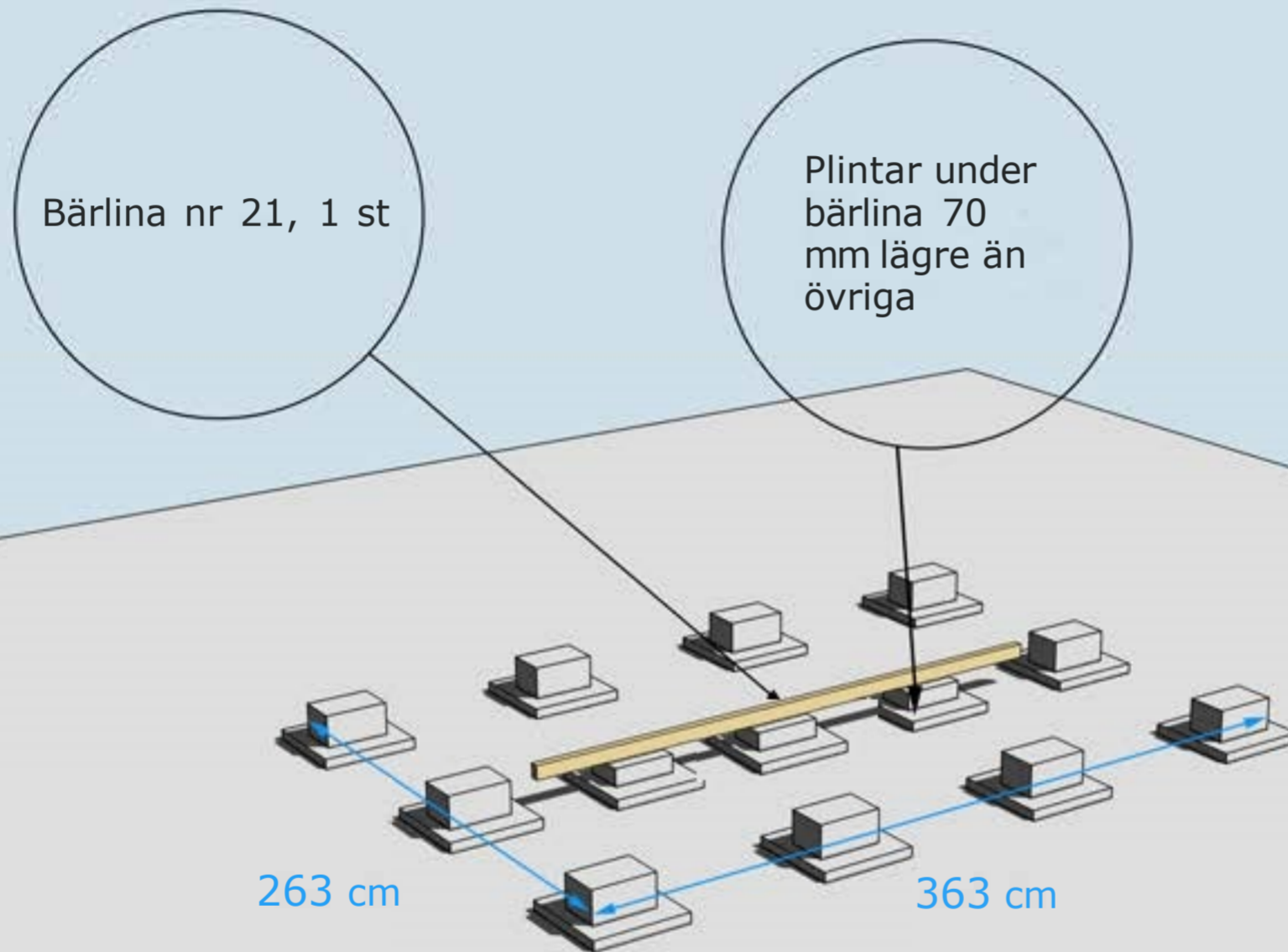
24 Vinklar stora, ankarskruv 2pkt.
10 Panel bitar spikas under dörren
4 Vingor till vindskivor.

Tillbehörspaket

7	Golvbjälkar nr 2	255 cm
2	Golvbjälkar nr 1	364 cm
1	Bärlina nr 21	
8	Takbjälkar nr 13	352 cm
32	Golv	364 cm
90	Tak	225 cm
4	Vindskivor nr 66	
4	Vattbrädor nr 55	
1	Paket hörnknutar nr 11	
4	Trekantsläkt nr 22	ca 230 cm
2	Täckbrädor nr 2 till gavlarna, liggande	260 cm
2	Fotbrädor nr 7	371,1 cm
2	Reglar nr 44 takfotsregel	371,1 cm
64	300,0 cm ytterpanel till gavlar gavlar	
6	305,0 cm ytterpanel till gavlar gavlar	
46	221,0 cm ytterpanel till sidor	
	110 m Spikläkt 12x50 till panel, ca 26 st á 420 cm	

Dörrpaket

1 Dörr 80x185-Tät utan fönster höger
1 Fönster 80x100
1 Paket foder till 1st dörr och 1st fönster

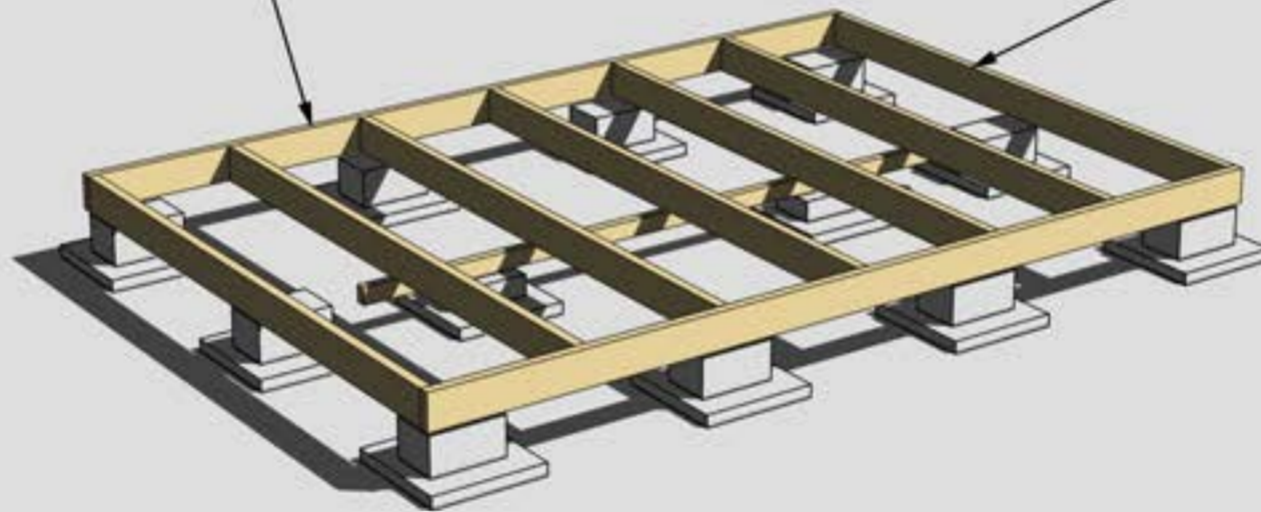


GRUNDLÄGGNINGSPRINCIP



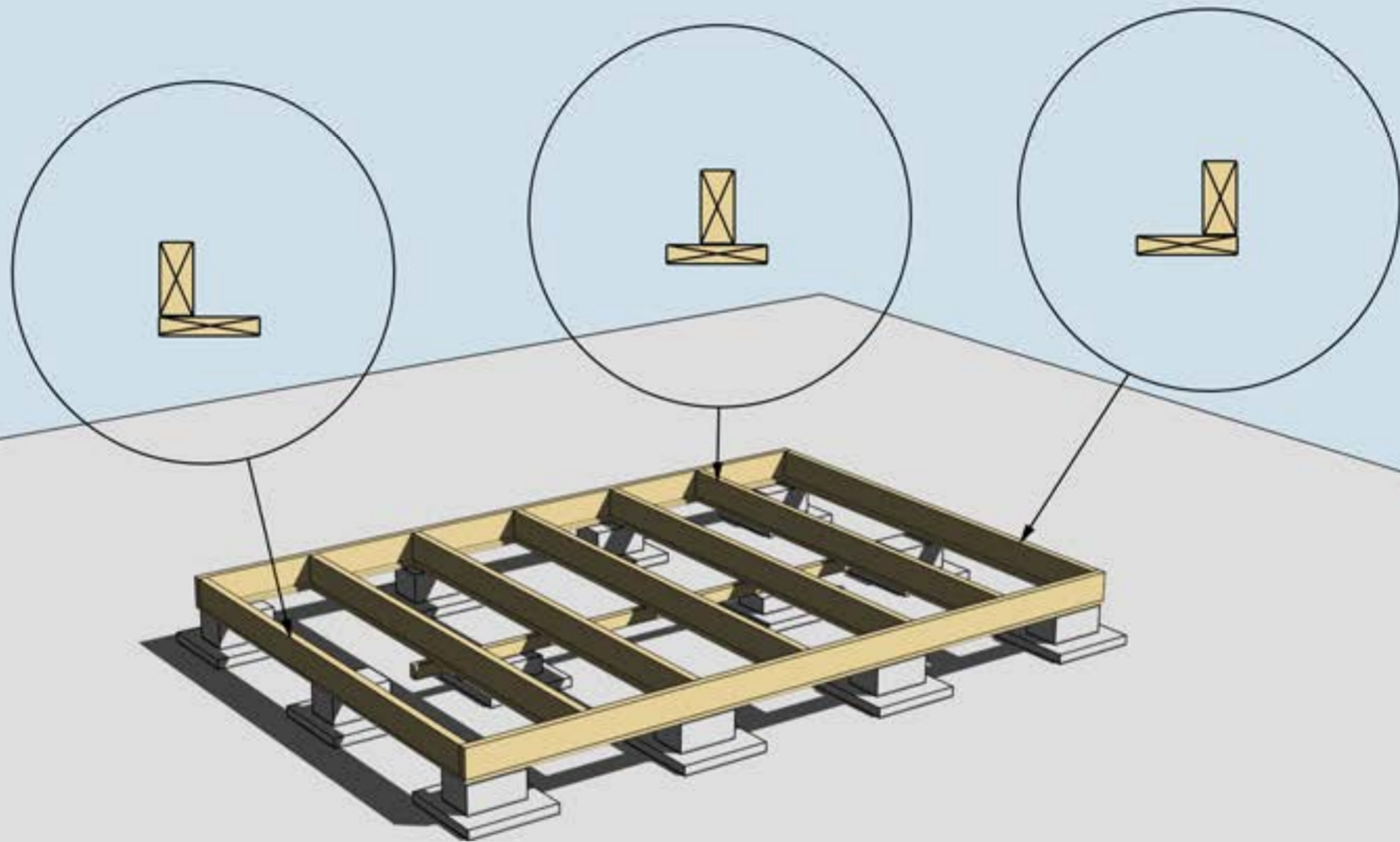
Golvbjälke nr 1,
2 st

Golvbjälke nr 2,
7 st



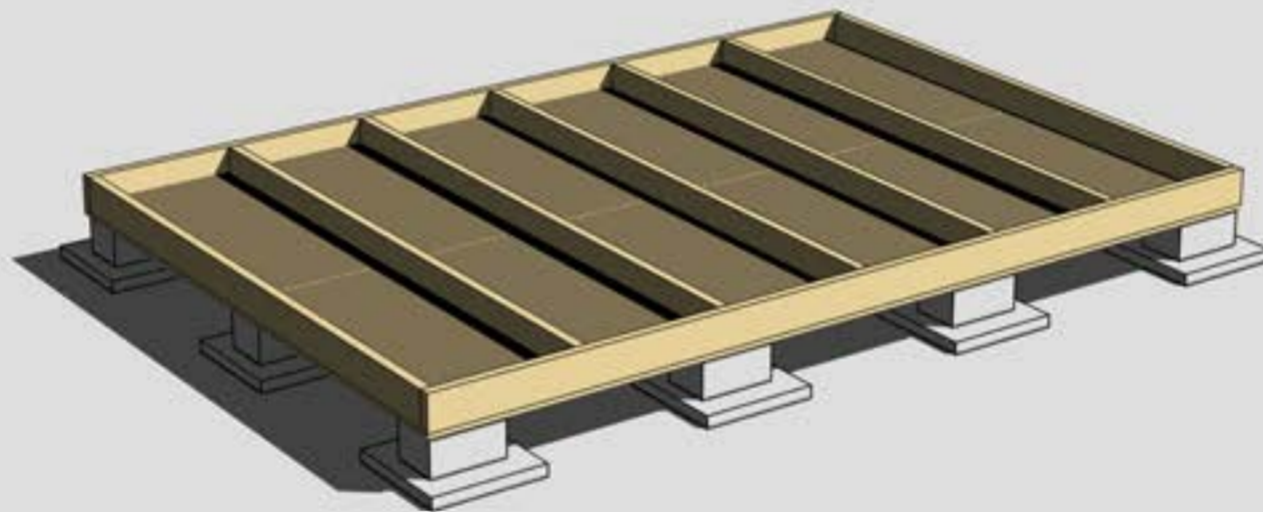
MONTERING AV BJÄKLÄG NR 1 OCH 2



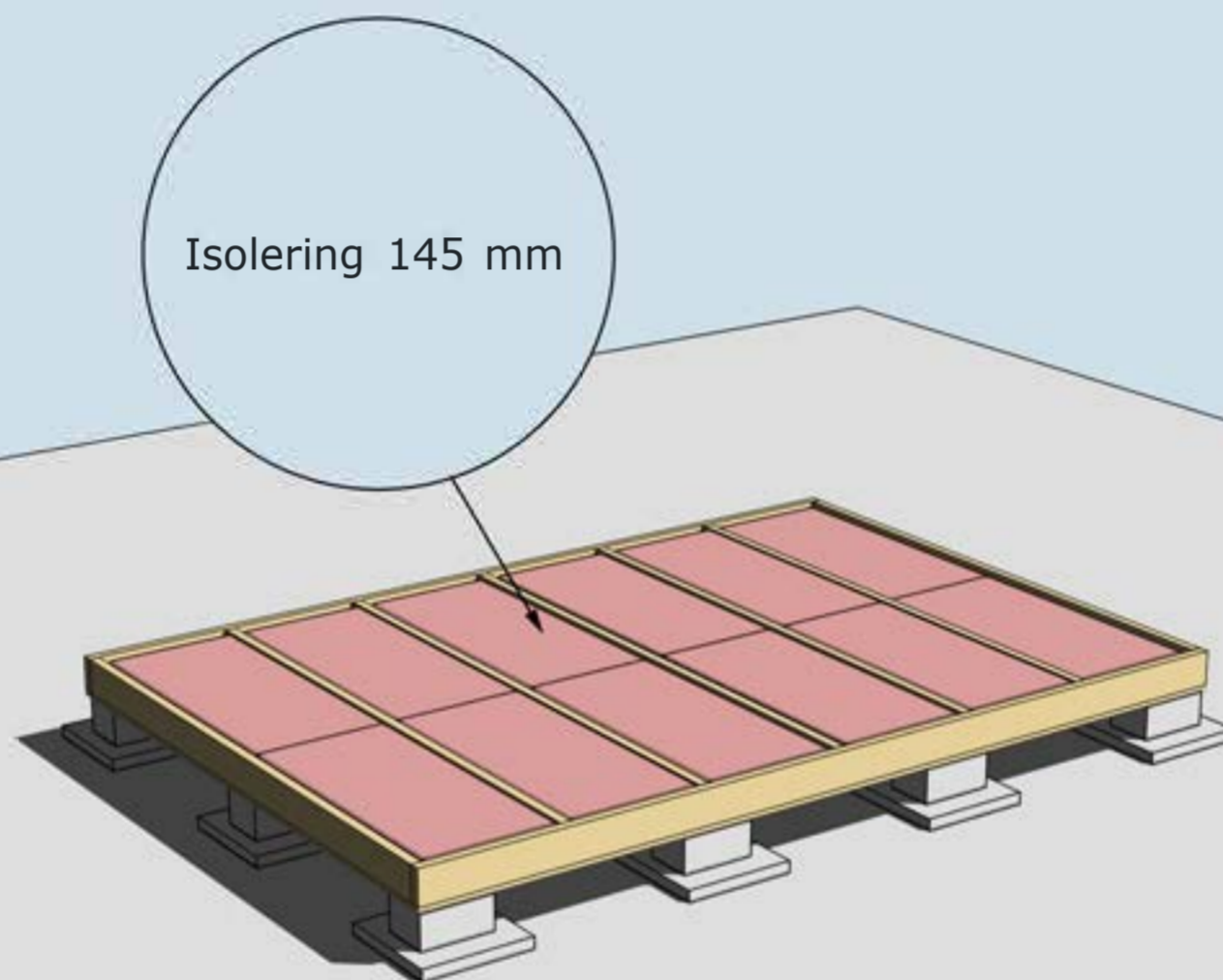


MONTERING AV UNDERSLAG. OBS, Underslagsbrädor ingår ej

Underslag golvbjälke spikas centrerat på golvbjälkarna i mitten
Underslag golvbjälke spikas i ytterkant på golvbjälkarna ytterst

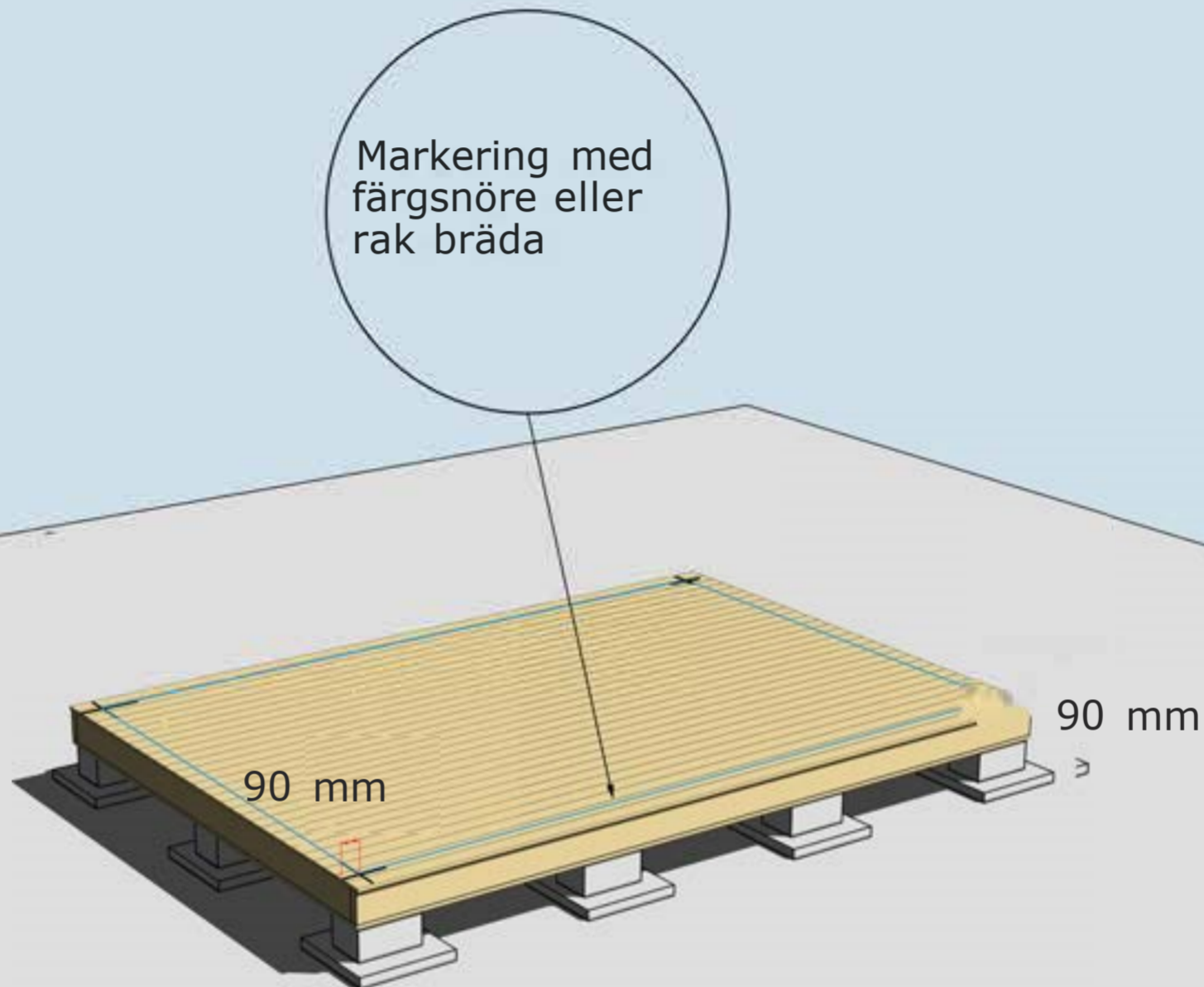


MONTERING AV TROSSBOTTENSKIVOR/BLINDBOTTENSKIVOR OBS!
Trossbottensskivor/Blindbottensskivor ingår ej i leveransen



Isolering 145 mm

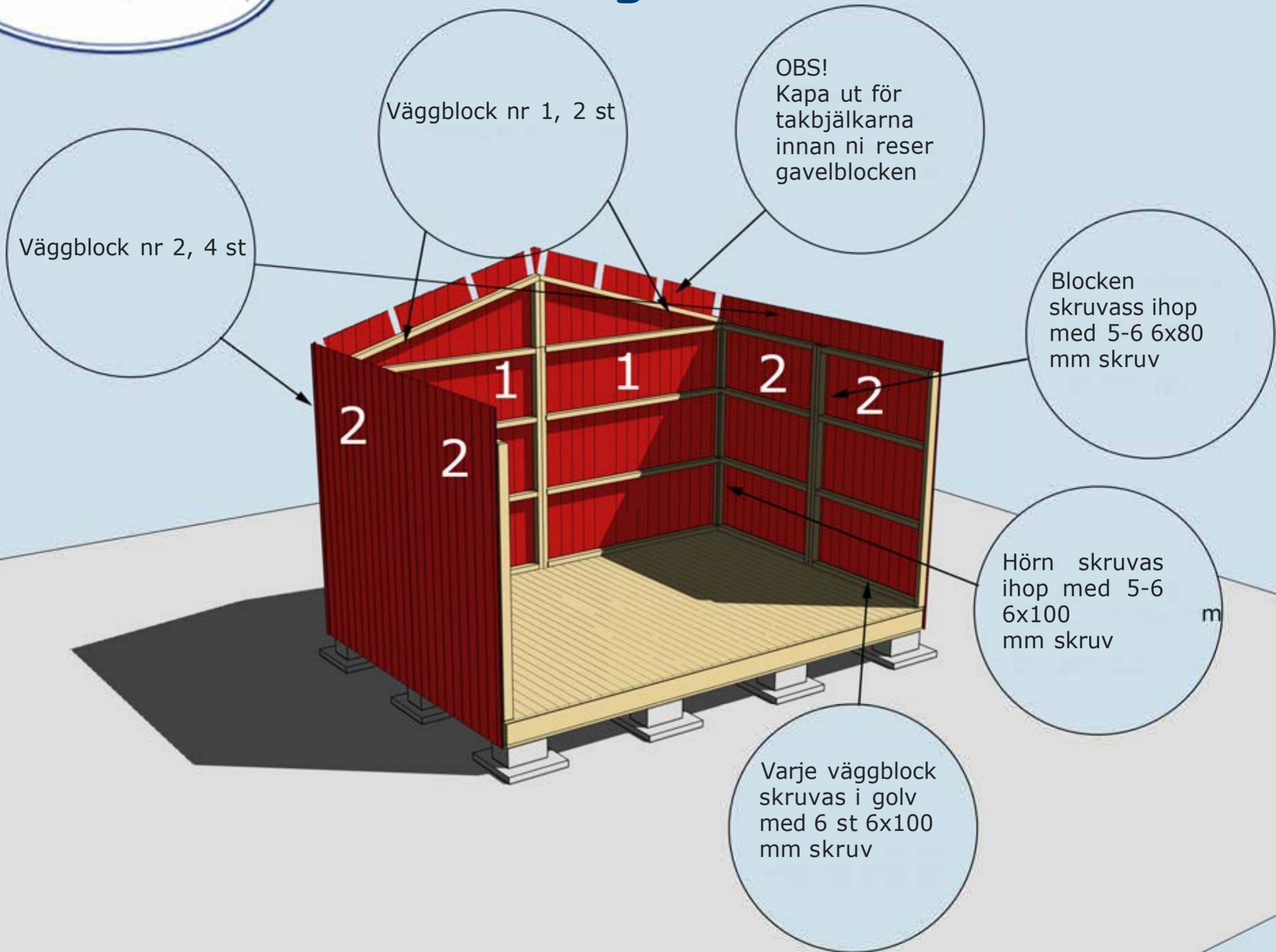
ISOLERING AV BJÄLKLÄG
OBS! Isolering ingår ej i leveransen



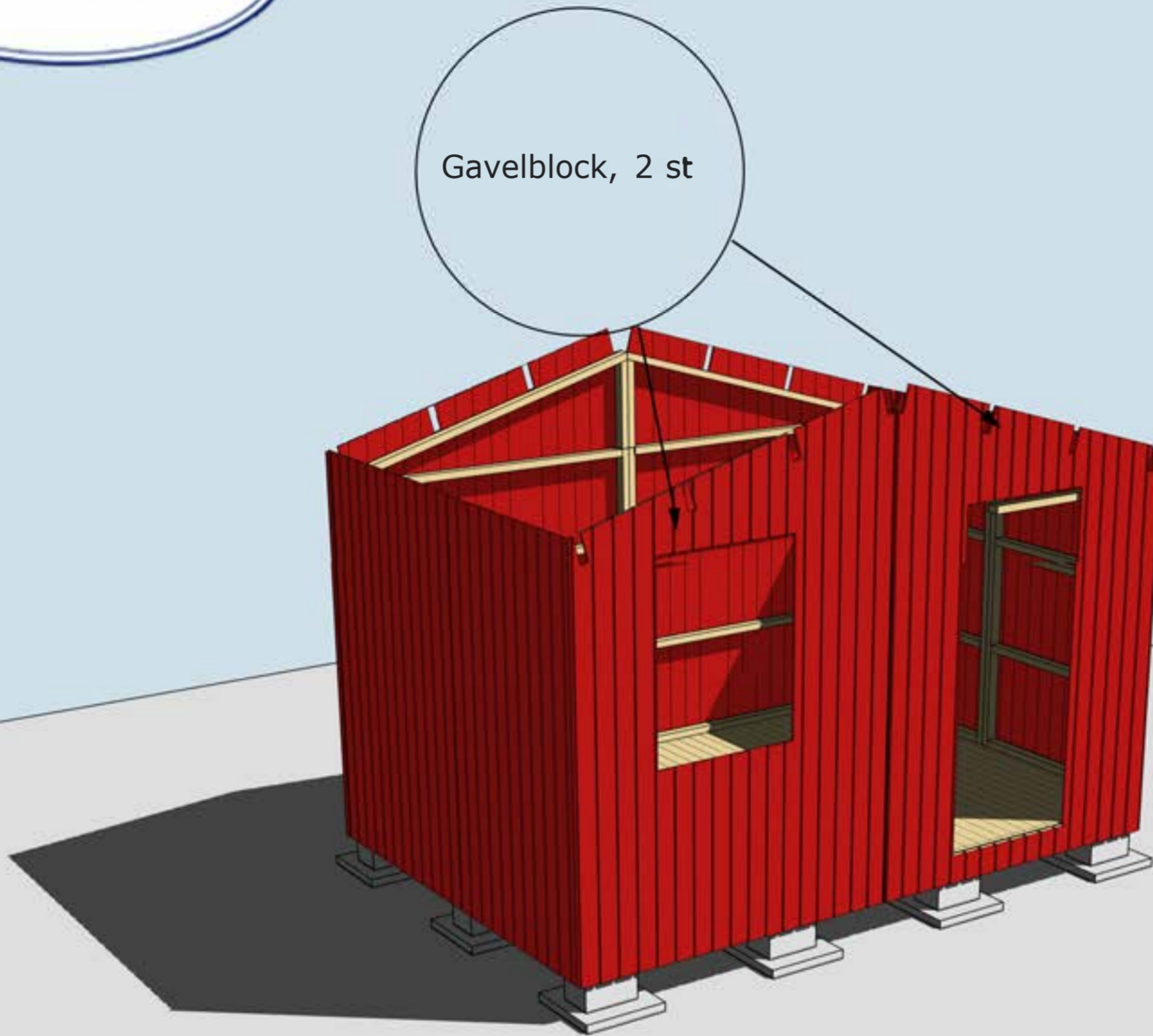
MONTERING AV GOLVBRÄDOR

Golvbrädor monteras med den skrovliga sidan uppåt. Den planade släta sidan nedåt. Golvbrädorna spikas med 1 spik per bjälke = 7 spik per golvbräda.

Dra ett streck i varje hörn 90 mm in från bjälklagets kant. **Två** streck i varje hörn. Gör likadant på resterande tre hörn. Ni får då ett kors. Använd ett färgsnöre och märk lång- och kortsidor eller dra en linje med en rak bräda på samtliga sidor. Ni har då fått fyra streck på bjälklaget som visar var väggblocken ska monteras. Strecken ska synas från insidan när ni monterar väggblocken.



MONTERING AV VÄGGBLOCK NR 1 OCH 2
Börja med block nr 1. Fortsätt med 2

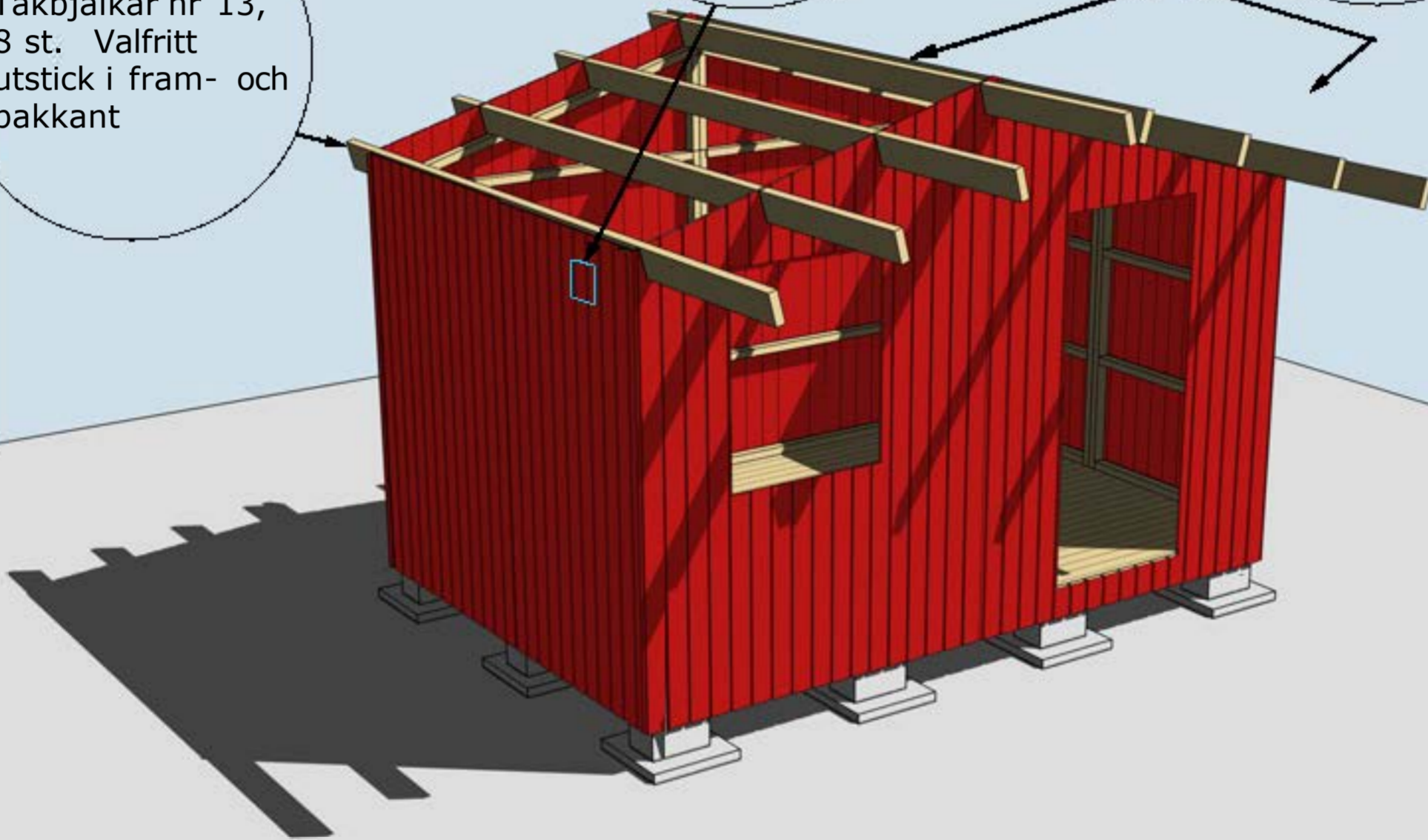


MONTERING AV GAVELBLOCK Väggblock.
Fortsätt med gavelblocken

Takbjälkar nr 13,
8 st. Valfritt
utstICK i fram- och
bakkant

Vid behov borra upp
två hål för ventiler
100 mm på bägge
gavlarna.

Isolera mellan
nockbjälkarna
innan ni spikar in
takbrädorna

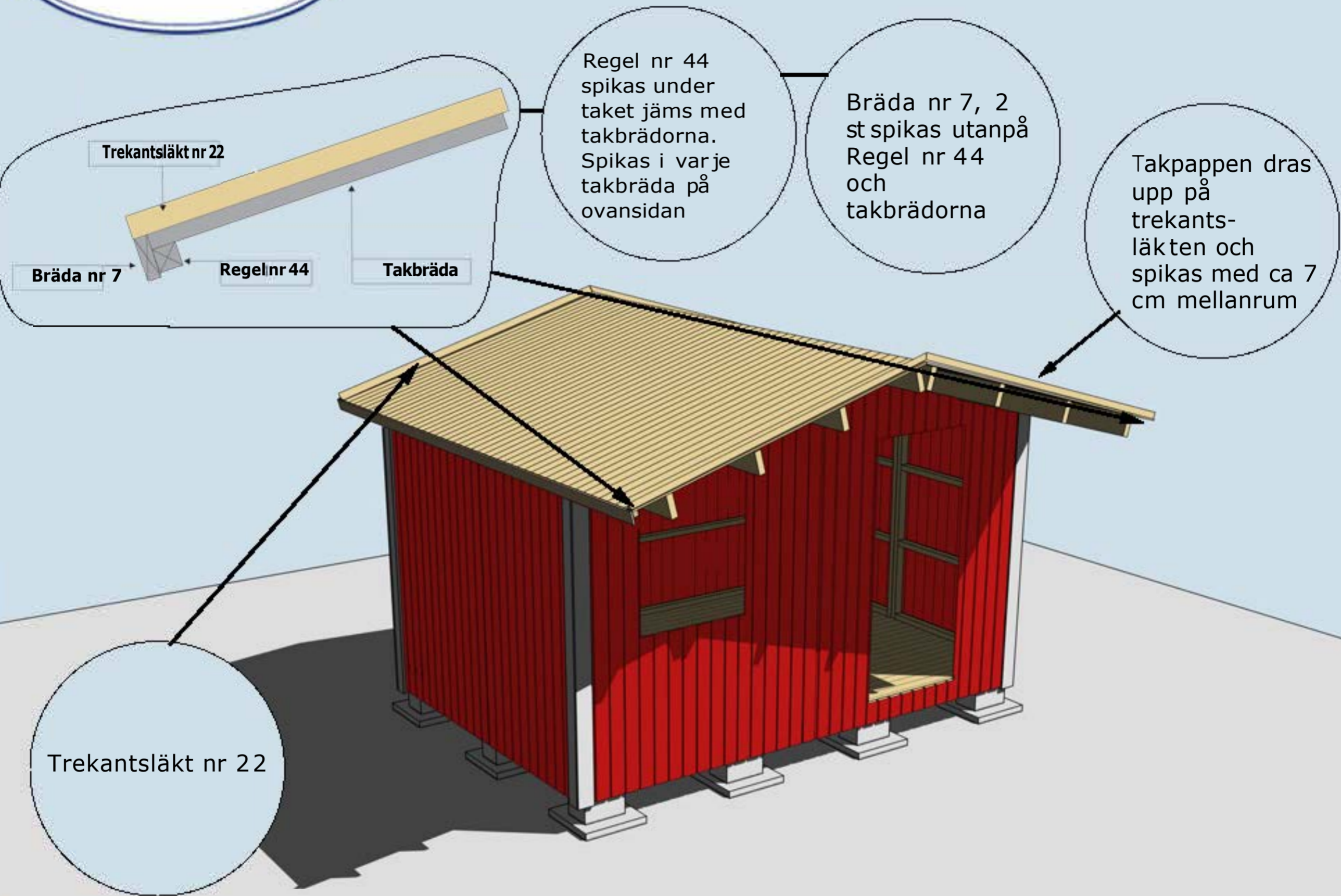


Bräda nr 2, 2 st

Takbrädor spikas i bräda 2 för att stabilisera väggen

Hörnknutar nr 11
Spika ihop hörnknutarna på ett jämnt underlag med ca 8 st 75 mm spik.
När hörnknuten är ihospikad ska den vara 120x120 mm.
Tryck hörnknuten mot husets hörn, rita på för takstolarna och såga ut. Hörnknuten spikas med ca 5-6 st 75 mm spik från vardera sida.

MONTERING AV HÖRNKNUTAR, TAKBRÄDOR OCH BRÄDA NR 2



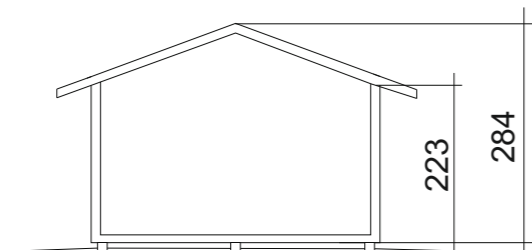
MONTERING AV REGEL NR 44, BRÄDA NR 7, SAMT TAKBRÄDOR OCH TREKANTSLÄKT NR 22

Vattbräda nr 55
spikas med ca 15
mm överhäng på
vindskivor nr 66.
Gäller samtliga
vattbrädor

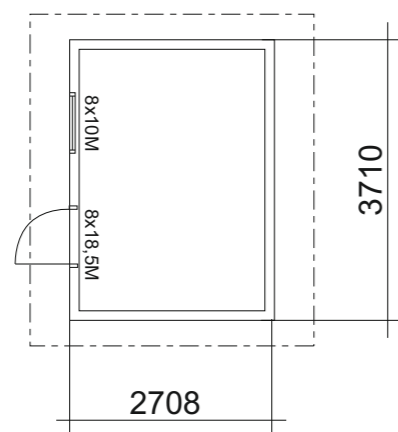
Vindskivor nr 66
spikas mot
trekants-läkten
och tak-brädorna
på sidorna

MONTERING AV DÖRR, FÖNSTER, VINDSKIVOR NR 66
OCH VATTBRÄDOR NR 55

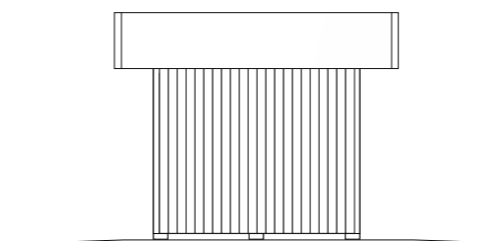
Taklutning: 15,6°



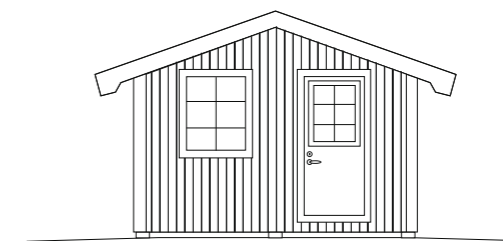
Sektion



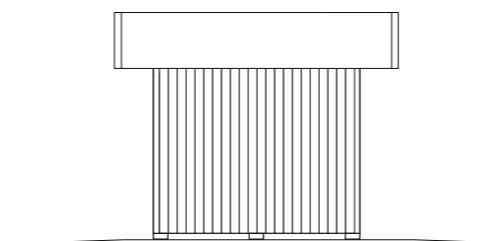
BYGGNADSAREA: 10,0 m²



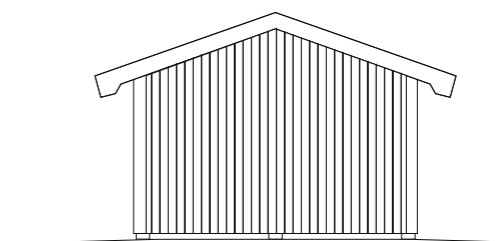
Fasad mot



Fasad mot



Fasad mot



Fasad mot



BYGGLOVSRITNING Paulina 10

Namn:
Adress:
Telefon:

Fastighetsbeteckning:

RITAD AV:

2023-07-04

SKALA 1:100

A3