



Montering Paulina 15-1,2

Skriv ut monteringsanvisningen
med färgskrivare.



Paulina 15-1



Paulina 15-2

Rev: 19 mars 2023



Trähuset önskar lycka till med stugan, boden ni köpt från Trähuset.

Packa upp stugan efter leveransen och kontrollera att allt är med enligt materialspecifikationen.

*Vid felaktigheter i leveransen gäller konsumentverkets regler.
www.konsumentverket.se*

*Reklamera därför till Trähuset i enlighet med konsumentverkets regler.
Om ni reklamera efter denna tid får ni själva hämta eller byta direkt på Trähuset.
Ni står själva för transportkostnad till och från Trähuset.*

Fönster och detaljer ligger i de flesta fall i ett av paketen med väggblock eller separat i ett dörrpaket med dörrar och fönster.

Att tänka på:

- 1 Läs monteringsanvisningen noga innan ni ringer eller mejlar era frågor.*
- 2 Materialet ska skyddas från sol och regn och läggas plant och jämnt vid ompackning.*
- 3 Dörrar ska ligga plant eller stå mot ett jämnt underlag, så att de inte blir skeva eller slår sig.*
- 4 Rådgör med den brädgård eller det byggvaruhus där ni köpt stugan om typ av takpapp eller takmaterial till er stuga.*

Verktyg ni bör ha för att montera er stuga:

Vattenpass, hammare, fogsvans, vinkelhake, stämjärn, färgsnöre, skruvdragare, koben yxa och slägga.

Trähuset reserverar sig för eventuella tryckfel.

Kompletterande information gällande montage finns på Trähusets hemsida under Monteringsanvisningar.

Materialspecifikation

Paulina-15-1

Blockpaket

10 Väggblock

Material som ligger i blocken

- 24 Vinklar stora, ankarskruv 2pkt.
- 4 Vingar till vindskivor.
- 10 Panel bitar spikas under dörren

Tillbehörpaket

- 2 Bjälklag nr 1 364 cm
- 7 Bjälklag nr 2 371,2 cm
- 114 Tak 225 cm
- 4 Vindskivor nr 66
- 4 Vattbrädor nr 55
- 1 Paket hörnknutar nr 11
- 4 Trekantsläkt nr 22 ca 230 cm
- 4 Fotbrädor nr 7 250 cm
- 4 Reglar nr 44 takfotsregel 250 cm
- 1 Bärlina nr 21
- 8 Takbjälkar nr 13 480 cm
- 46 Golv 364 cm
- 2 Täckbräda nr 2 380 cm
- 64 300,0 cm ytterpanel till gavlar gavlar
- 6 305,0 cm ytterpanel till gavlar gavlar
- 74 221,0 cm ytterpanel till sidor

130 m spikläkt 12x50 till panel, ca 30 st på 420 cm

Dörrpaket

- 1 Dörr 80x185-Spröjs höger
- 2 Fönster 80x100
- 1 Paket foder till 1st dörr och 2st fönster
- 1 Fönsterram

Materialspecifikation

Paulina-15-2

Blockpaket

10 Väggblock

Material som ligger i blocken

- 24 Vinklar stora, ankarskruv 2pkt.
- 4 Vingar till vindskivor.
- 10 Panel bitar spikas under dörren

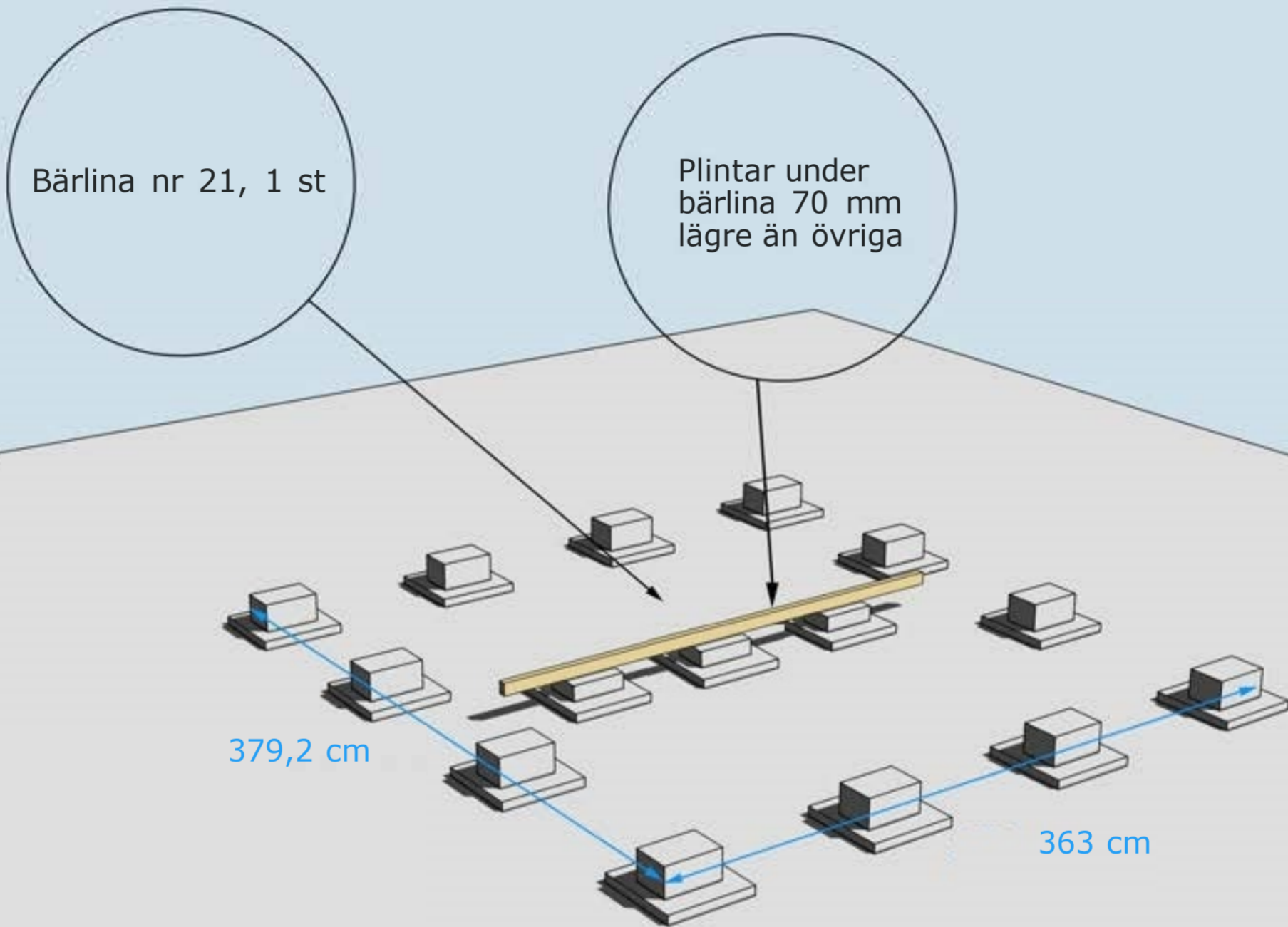
Tillbehörpaket

- 2 Bjälklag nr 1 364 cm
- 7 Bjälklag nr 2 371,2 cm
- 114 Tak 225 cm
- 4 Vindskivor nr 66
- 4 Vattbrädor nr 55
- 1 Paket hörnknutar nr 11
- 4 Trekantsläkt nr 22 ca 230 cm
- 4 Fotbrädor nr 7 250 cm
- 4 Reglar nr 44 takfotsregel 250 cm
- 1 Bärlina nr 21
- 8 Takbjälkar nr 13 480 cm
- 46 Golv 364 cm
- 2 Täckbräda nr 2 380 cm
- 64 300,0 cm ytterpanel till gavlar gavlar
- 6 305,0 cm ytterpanel till gavlar gavlar
- 74 221,0 cm ytterpanel till sidor

130 m spikläkt 12x50 till panel, ca 30 st på 420 cm

Dörrpaket

- 1 Dörr 80x185-Tät (utan fönster) höger
- 2 Fönster 80x100
- 1 Paket foder till 1st dörr och 2st fönster
- 1 Fönsterram

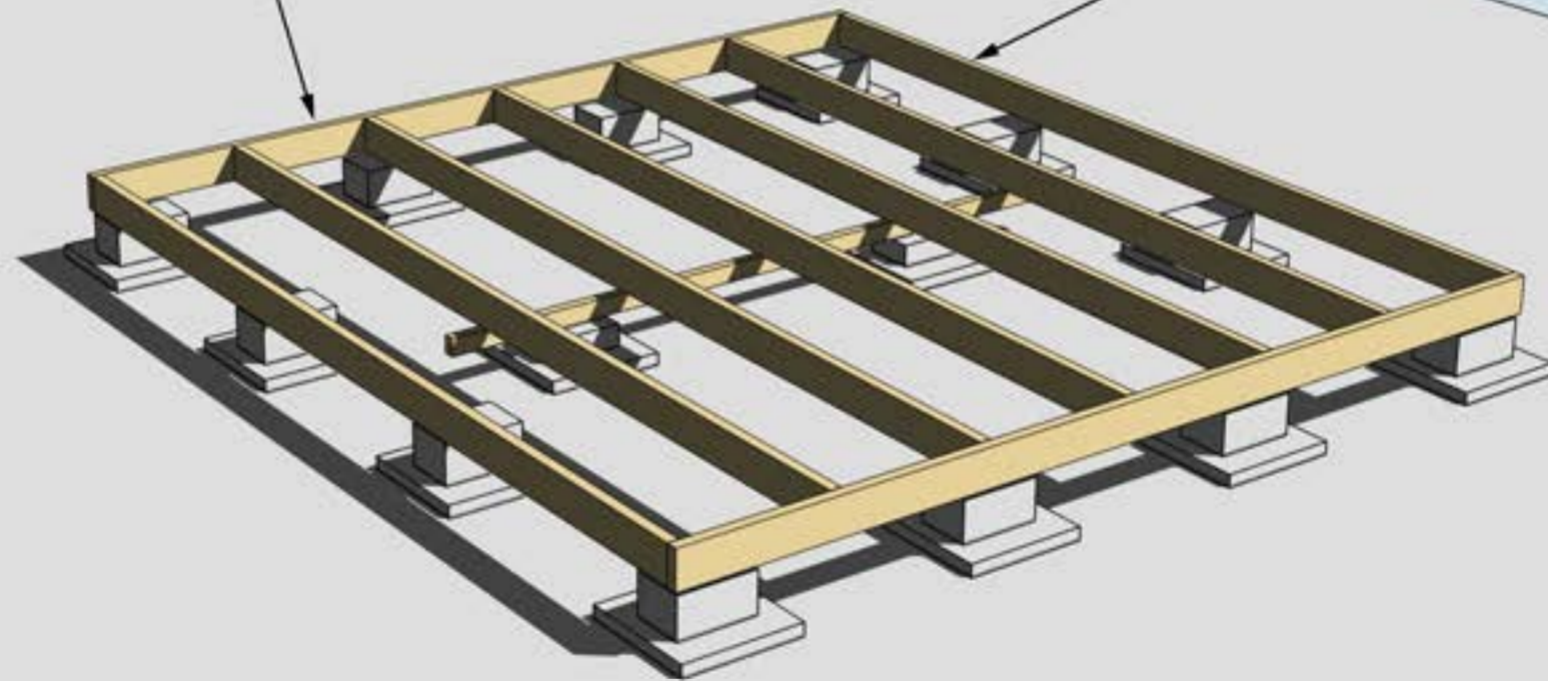


GRUNDLÄGGNINGSPRINCIP



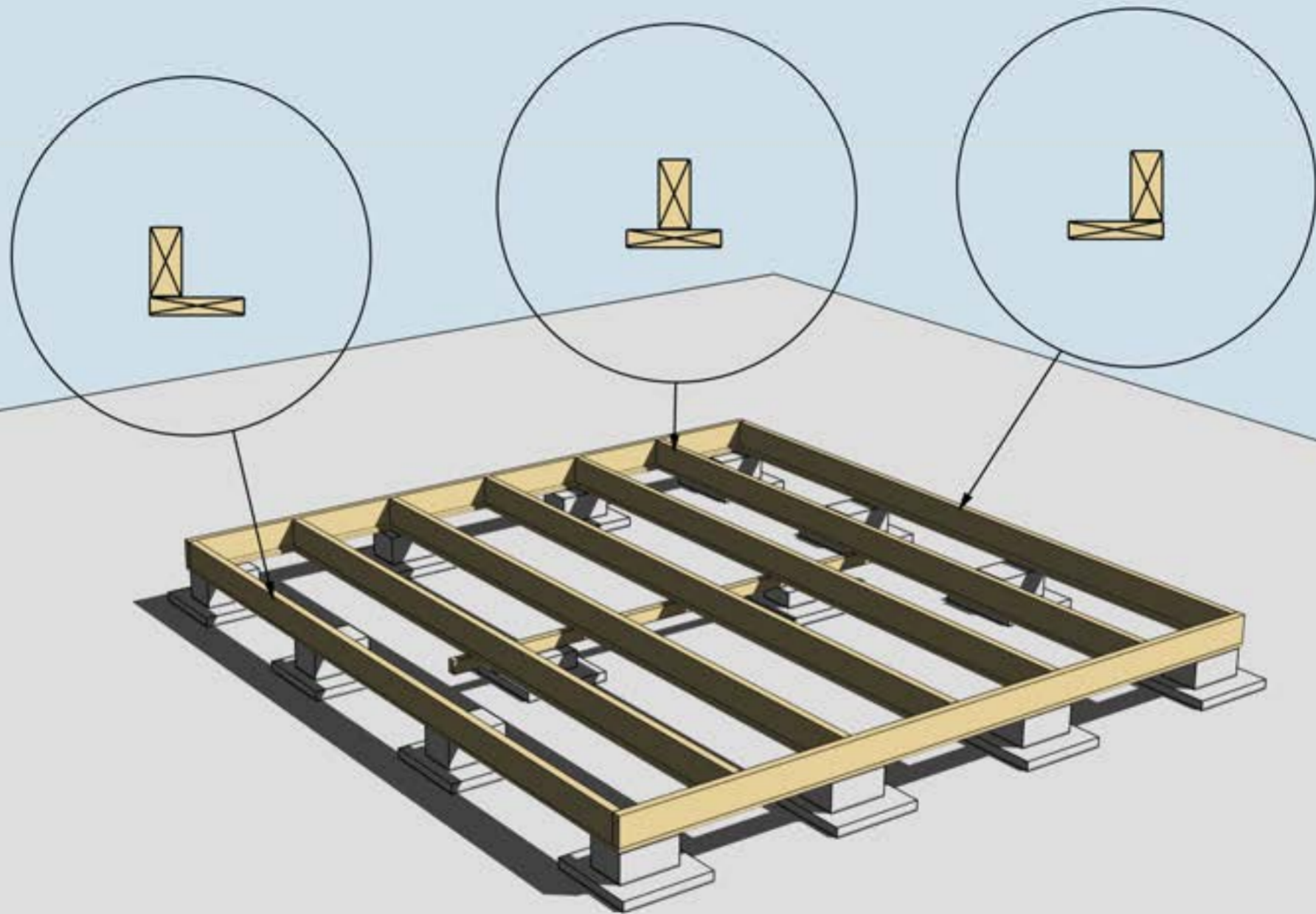
Golvbjälke nr 1,
2 st

Golvbjälke nr 2,
7 st



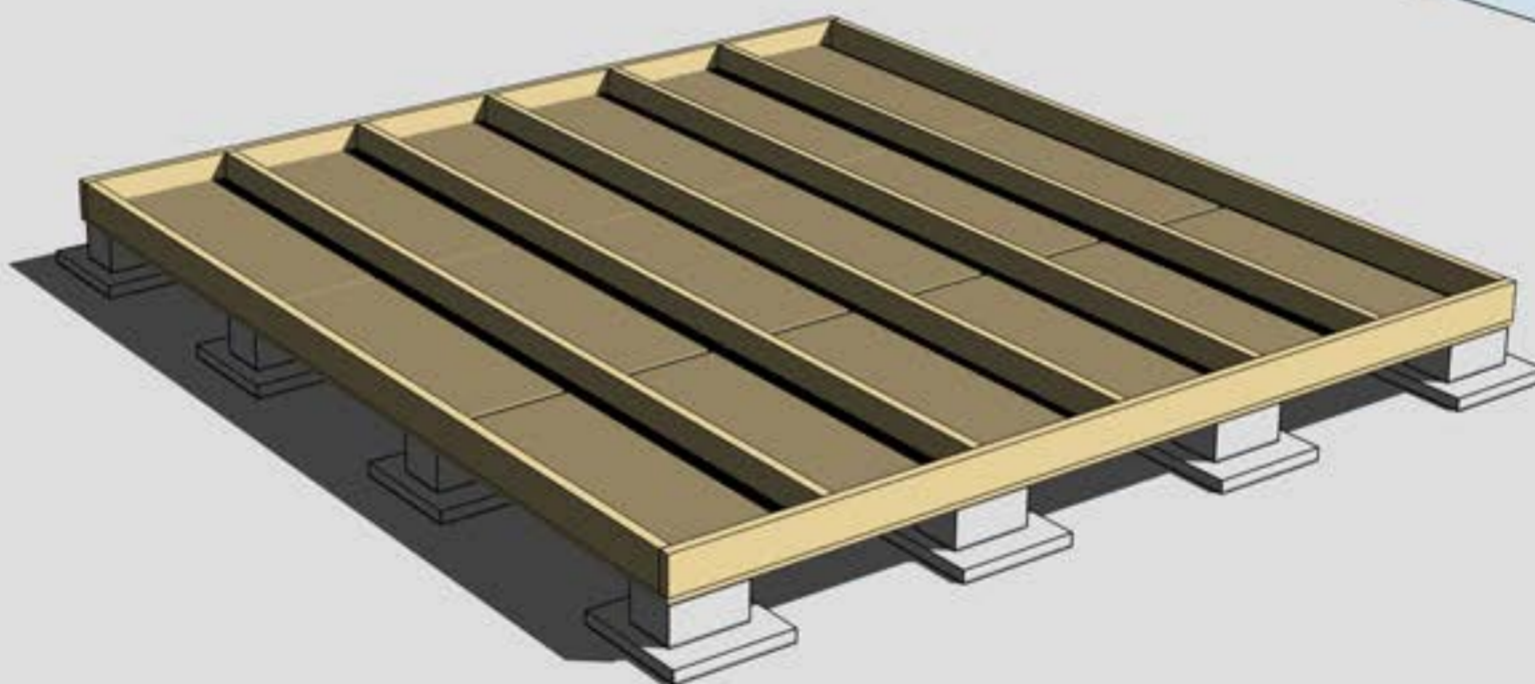
MONTERING AV BJÄLKLAG NR 1 OCH 2



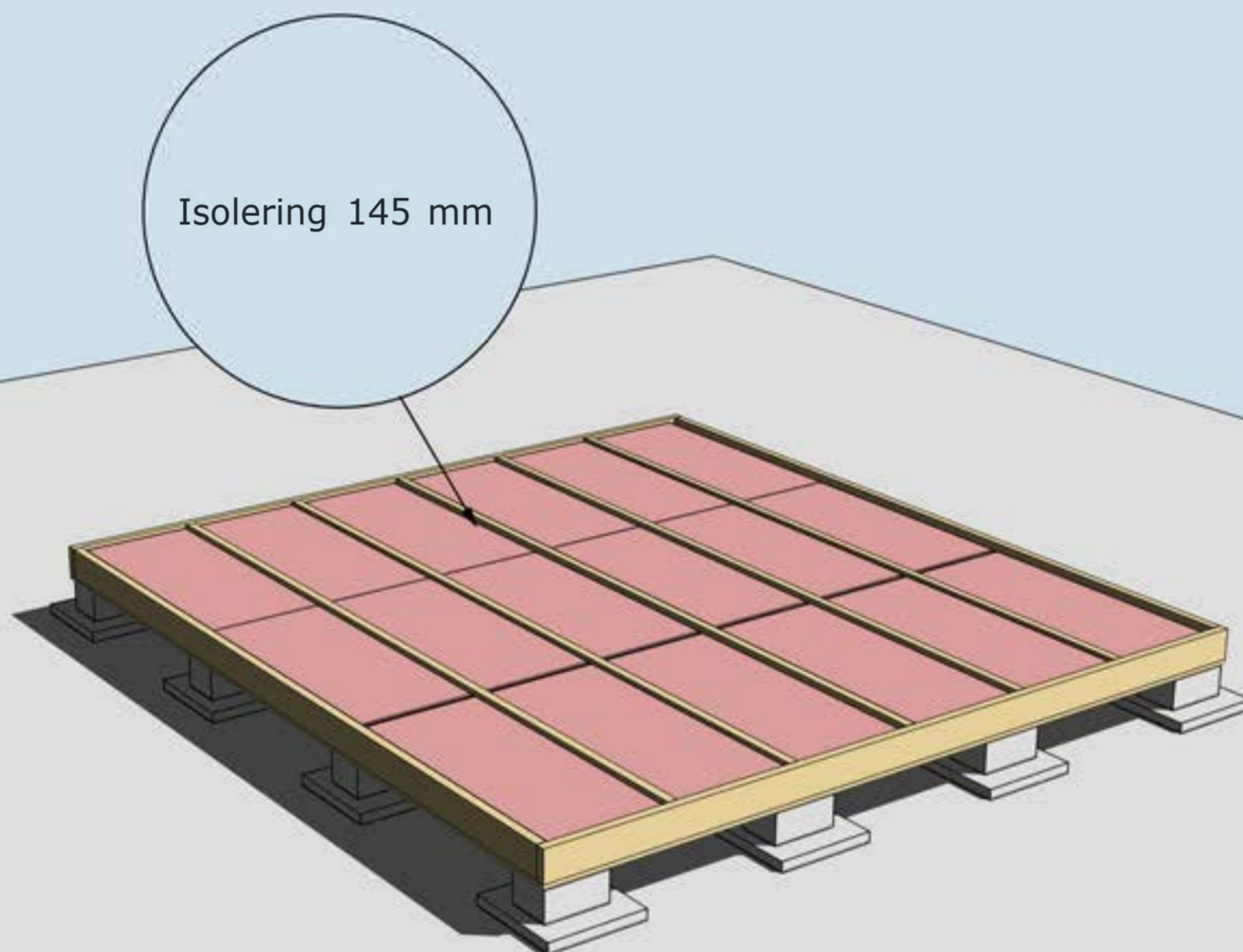


MONTERING AV UNDERSLAG. OBS, Underslagsbrädor ingår ej

Underslag golvbjälke spikas centrerat på golvbjälkarna i mitten
Underslag golvbjälke spikas i ytterkant på golvbjälkarna ytterst

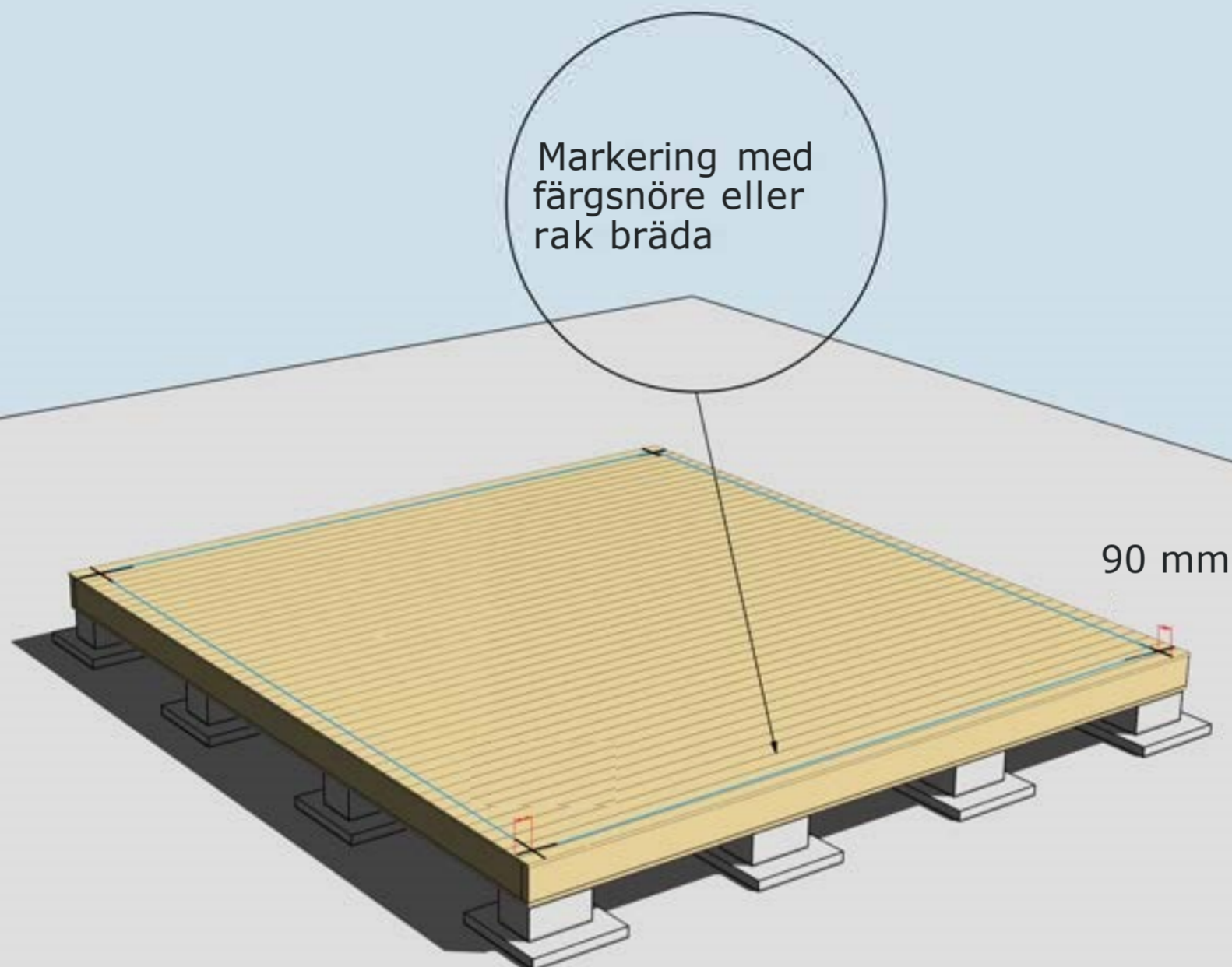


MONTERING AV TROSSBOTTENSKIVOR/BLINDBOTTENSKIVOR OBS!
Trossbottensskivor/Blindbottensskivor ingår ej i leveransen



Isolering 145 mm

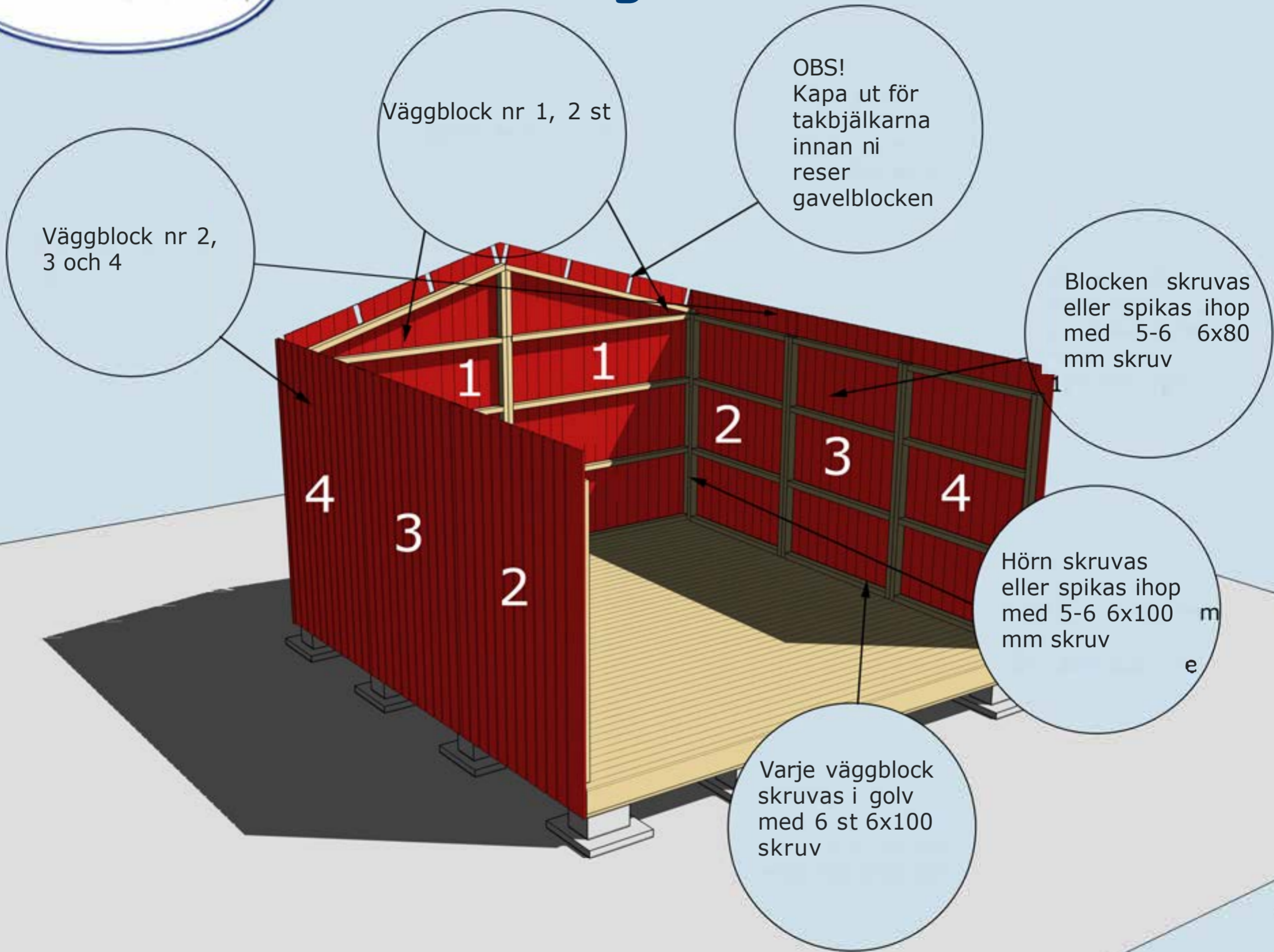
ISOLERING AV BJÄLKLÄG
OBS! Isolering ingår ej i leveransen



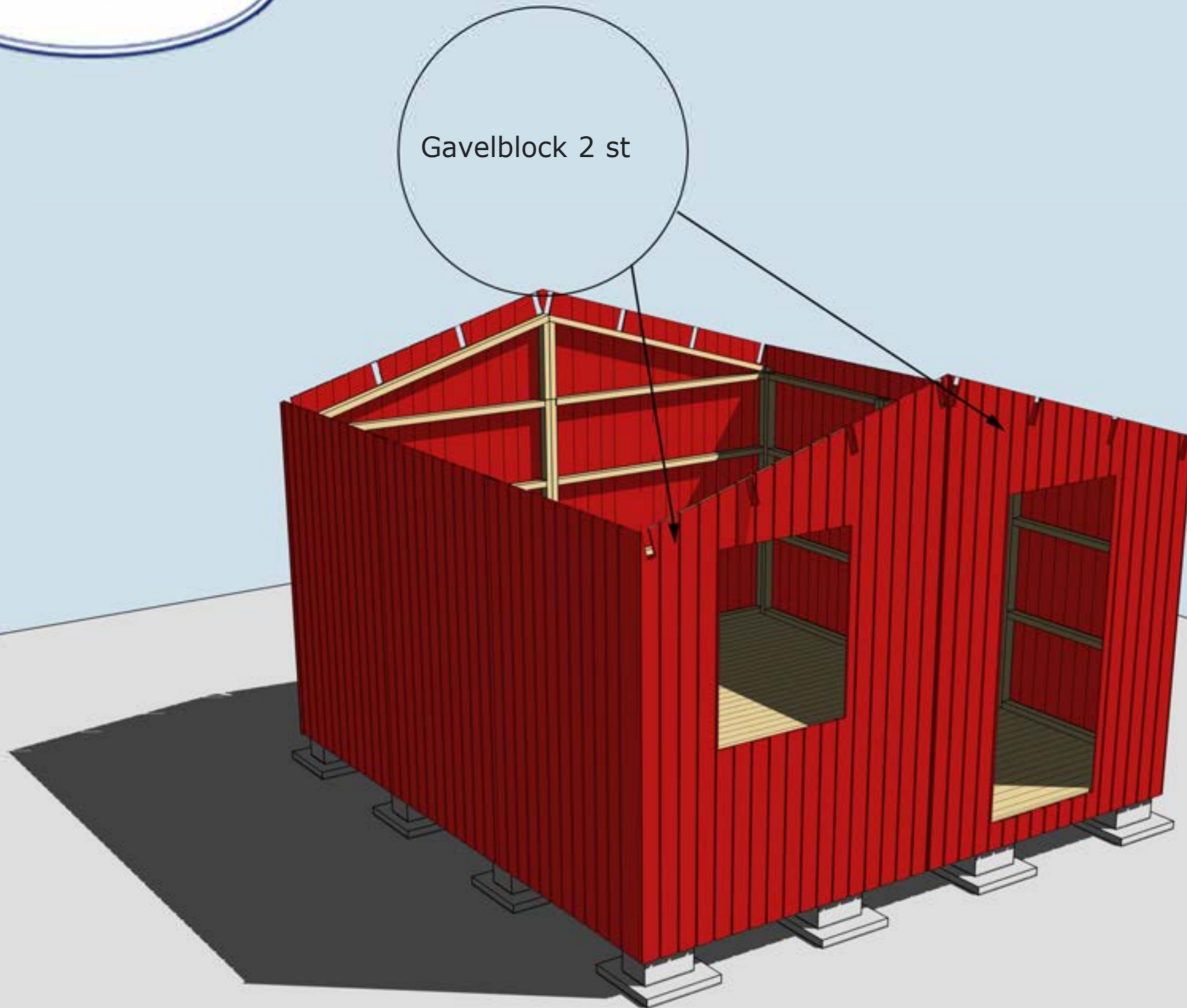
MONTERING AV GOLVBRÄDOR

Golvbrädor monteras med den skrovliga sidan uppåt. Den planade släta sidan nedåt. Golvbrädorna spikas med 1 spik per bjälke = 7 spik per golvbräda.

Dra ett streck i varje hörn 90 mm in från bjälklagets kant. Två streck i varje hörn. Gör likadant på resterande tre hörn. Ni får då ett kors. Använd ett färgsnöre och märk lång- och kortsidor eller dra en linje med en rak bräda på samtliga sidor. Ni har då fått fyra streck på bjälklaget som visar var väggblocken ska monteras. Strecken ska synas från insidan när ni monterar väggblocken.



MONTERING AV VÄGGBLOCK NR 1. 2, 3 OCH 4 Börja med block nr 1. Fortsätt med 2, 3 och 4

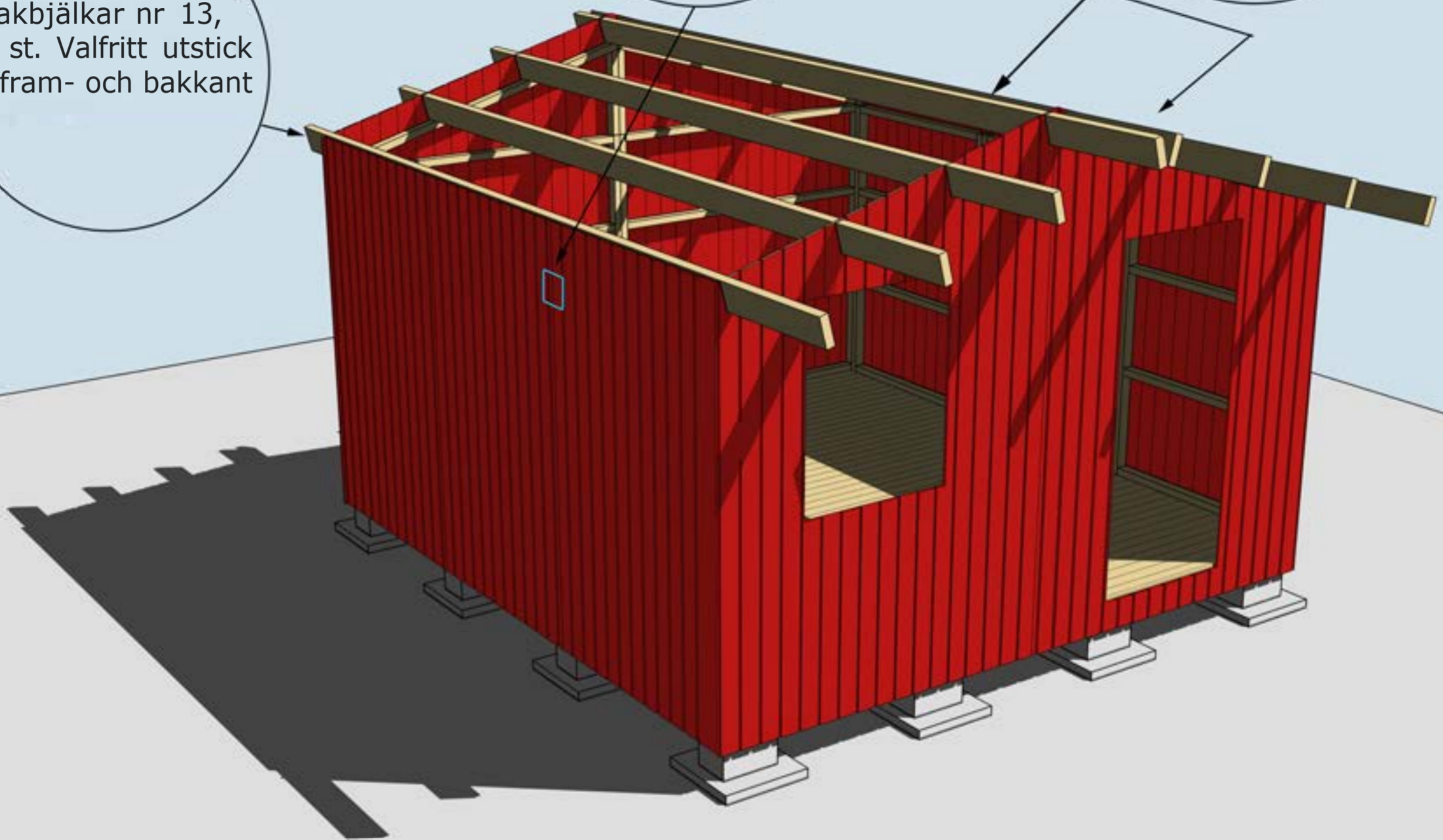


MONTERING AV GAVELBLOCK
Väggblock. Fortsätt med gavelblocken

Takbjälkar nr 13,
8 st. Valfritt utstick
i fram- och bakkant

Vid behov, borra
upp två hål för
ventiler 100 mm
på bägge gavlarna.

Isolera mellan
nockbjälkarna innan
ni spikar in
takbrädorna



Takbrädor spikas i bräda nr 2 för att stabilisera väggen

Bräda nr 2, 2 st

Hörnknutar nr 11
Spika ihop hörnknutarna på ett jämnt underlag med ca 8 st 75 mm spik.
När hörnknuten är ihopspikad ska den vara 120x120 mm.
Tryck hörnknuten mot husets hörn, rita på för takstolarna och såga ut. Hörnknuten spikas med ca 5-6 st 75 mm spik från vardera sida.

MONTERING AV HÖRNKNUTAR, TAKBRÄDOR OCH BRÄDA NR 2

Trekantsläkt nr 22

Bräda nr 7

Regel nr 44

Takbräda

Regel nr 44 spikas under taket jäms med takbrädorna. Spikas i varje takbräda på ovansida

Bräda nr 7, 2 st spikas utanpå Regel nr 44 och takbrädorna

Takpapappen dras upp på trekantsläkten och spikas med ca 7 cm mellanrum

Trekantsläkt nr 22

MONTERING AV REGEL NR 44, BRÄDA NR 7, SAMT TAKBRÄDOR
OCH TREKANTSLÄKT NR 22

Valfri placering av fönster. Ställ karmen på insidan. Skruva eller spika fast den. Borra ett hål i varje hörn (10 mm borr). Dra streck från hål till hål och säga upp utifrån med sticksåg. Montera fönster och foder

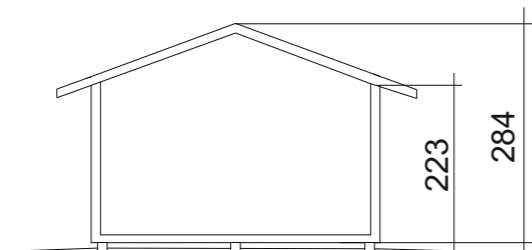
Vattbräda nr 55 spikas med ca 15 mm överhäng på vindskivor nr 66. Gäller samtliga vattbrädor

Vindskivor nr 66 spikas mot trekantsläkten och takbrädorna på sidorna

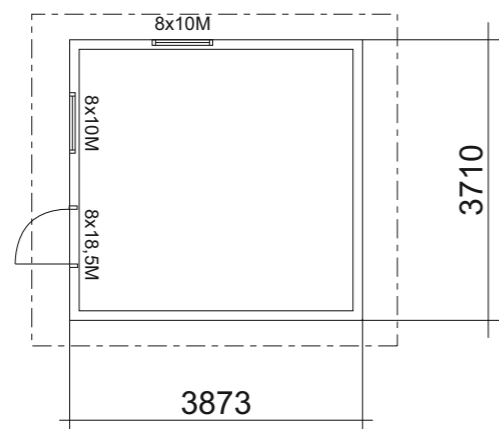
Two blue triangular arrows pointing left and right, located at the bottom corners of the page.

MONTERING AV DÖRR, FÖNSTER, VINDSKIVOR NR 66 OCH VATTBRÄDOR NR 55

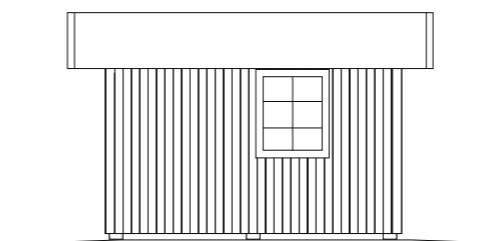
Taklutning: 15,6°



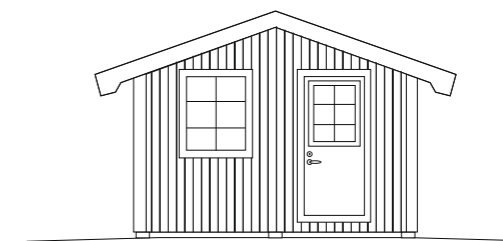
Sektion



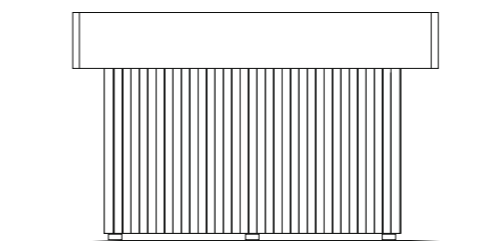
BYGGNADSAREA: 14,4 m²



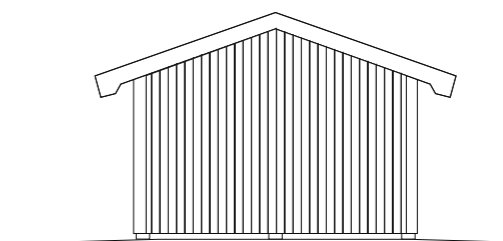
Fasad mot



Fasad mot



Fasad mot



Fasad mot



BYGGLOVSRITNING Paulina 15

Namn:
Adress:
Telefon:

Fastighetsbeteckning:

RITAD AV:

2023-03-19

SKALA 1:100

A3