



# Montering Paulina 30-1,2

Skriv ut monteringsanvisningen med färgskrivare.



## Paulina 30-1

Rev: 23 mars 2023



## Paulina 30-2



*Trähuset önskar lycka till med stugan, boden ni köpt från Trähuset.*

*Packa upp stugan efter leveransen och kontrollera att allt är med enligt materialspecifikationen.*

*Vid felaktigheter i leveransen gäller konsumentverkets regler.  
[www.konsumentverket.se](http://www.konsumentverket.se)*

*Reklamera därför till Trähuset i enlighet med konsumentverkets regler.  
Om ni reklamera efter denna tid får ni själva hämta eller byta direkt på Trähuset.  
Ni står själva för transportkostnad till och från Trähuset.*

*Fönster och detaljer ligger i de flesta fall i ett av paketen med väggblock eller separat i ett dörrpaket med dörrar och fönster.*

*Att tänka på:*

- 1 Läs monteringsanvisningen noga innan ni ringer eller mejlar era frågor.*
- 2 Materialet ska skyddas från sol och regn och läggas plant och jämnt vid ompackning.*
- 3 Dörrar ska ligga plant eller stå mot ett jämnt underlag, så att de inte blir skeva eller slår sig.*
- 4 Rådgör med den brädgård eller det byggvaruhus där ni köpt stugan om typ av takpapp eller takmaterial till er stuga.*

*Verktyg ni bör ha för att montera er stuga:*

*Vattenpass, hammare, fogsvans, vinkelhake, stämjärn, färgsnöre, skruvdragare, koben yxa och slägga.*

*Trähuset reserverar sig för eventuella tryckfel.*

***Kompletterande information gällande montage finns på Trähusets hemsida under Monteringsanvisningar.***

## Materialspecifikation

Paulina-30-1

### Blockpaket 1

- Väggblock  
1 Mellanvägg

### Blockpaket 2

- Väggblock  
4 Vingar till vindskivor.  
1 Minilåda 2,8x75 spik  
24 Vinklar stora  
2 Pkt ankarspik  
32 Spikplåtar till tak och golvbjälkar.  
10 Panel bitar spikas under dörren

### Tillbehörpaket 1

- 2 Bjälklag nr 1 364 cm  
7 Bjälklag nr 2 550 cm  
7 Bjälklag nr 2 230 cm  
3 Bärlina nr 21  
96 Golv 364 cm  
6 Fotbrädor nr 7 340 cm  
6 Reglar nr 44 takfotsregel 340 cm  
4 Täckbräda nr 2 420 cm  
3 Rullar vindväv

### Tillbehörpaket 2

- 215 Tak 225 cm  
4 Vindskivor nr 66  
4 Vattbrädor nr 55  
1 Paket hörnknutar nr 11  
4 Trekantsläkt nr 22 ca 230 cm

### Tillbehörpaket 3 panel

- 64 300,0 cm ytterpanel till gavlar gavlar  
6 305,0 cm ytterpanel till gavlar gavlar  
146 226,0 cm ytterpanel till sidor  
175 m spiklät 12x50 till panel, ca 38 st på 420 cm

### Tillbehörpaket 4

- 16 Takbjälkar nr 13 45x195 510 cm Kapas till 890-900 cm skarvas på takstolen

### Dörrpaket

- 1 Dörr 80x185-Spröjs höger  
4 Fönster 80x100  
1 Paket foder till 1st dörr och 4st fönster  
4 Fönsterkarmar

## Materialspecifikation

Paulina-30-2

### Blockpaket 1

- Väggblock
- 1 Mellanvägg

### Blockpaket 2

- Väggblock
- 4 Vingar till vindskivor.
- 1 Minilåda 2,8x75 spik
- 24 Vinklar stora
- 2 Pkt ankarspik
- 32 Spikplåtar till tak och golvbjälkar.
- 10 Panel bitar spikas under dörren

### Tillbehörpaket 1

- 2 Bjälklag nr 1 364 cm
- 7 Bjälklag nr 2 550 cm
- 7 Bjälklag nr 2 230 cm
- 3 Bärlina nr 21
- 96 Golv 364 cm
- 6 Fotbrädor nr 7 340 cm
- 6 Reglar nr 44 takfotsregel 340 cm
- 4 Täckbräda nr 2 420 cm
- 3 Rullar vindväv

### Tillbehörpaket 2

- 215 Tak 225 cm
- 4 Vindskivor nr 66
- 4 Vattbrädor nr 55
- 1 Paket hörnknutar nr 11
- 4 Trekantsläkt nr 22 ca 230 cm

### Tillbehörpaket 3 panel

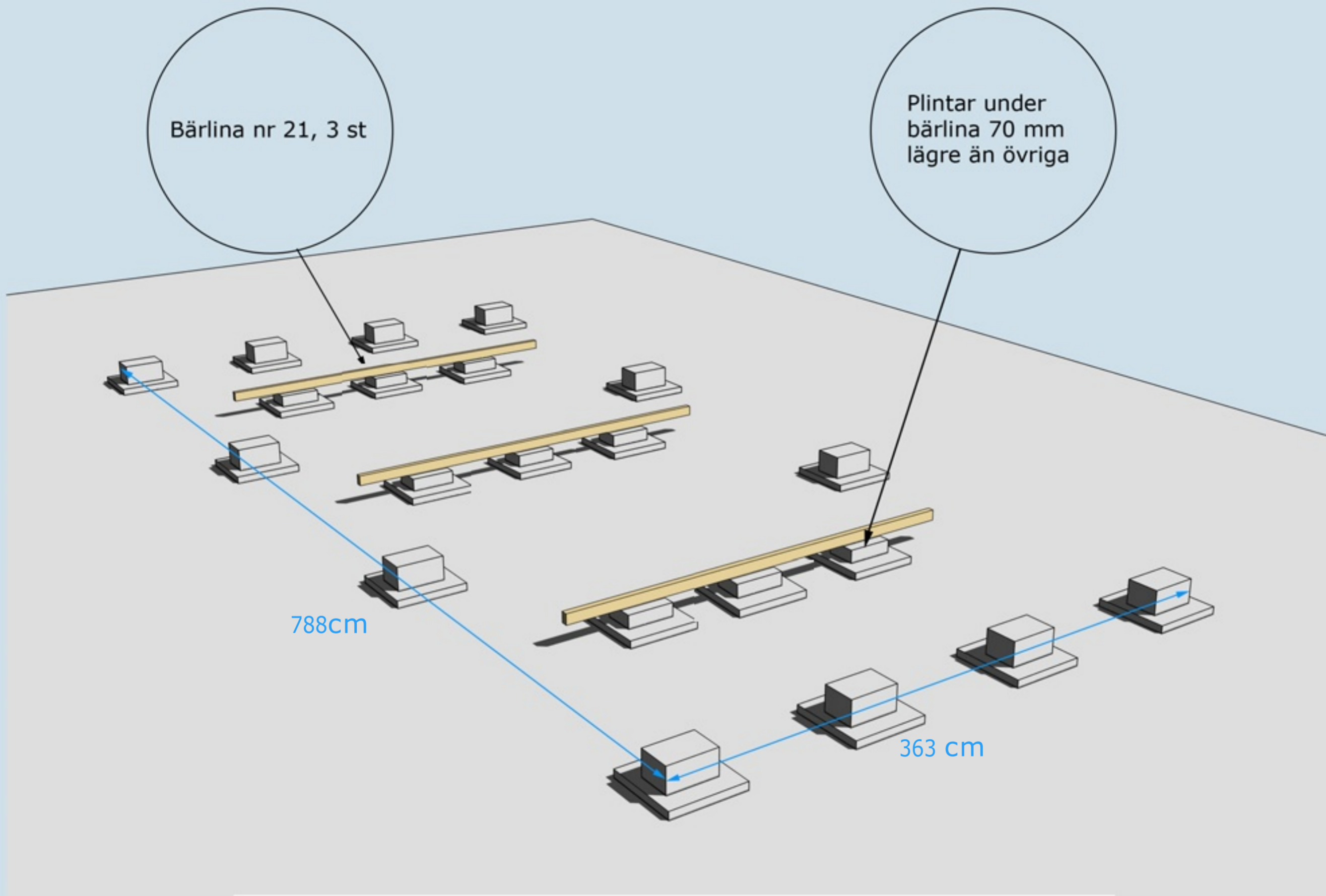
- 64 300,0 cm ytterpanel till gavlar gavlar
- 6 305,0 cm ytterpanel till gavlar gavlar
- 146 226,0 cm ytterpanel till sidor
- 175 m spiklät 12x50 till panel, ca 38 st på 420 cm

### Tillbehörpaket 4

- 16 Takbjälkar nr 13 45x195 510 cm Kapas till 890-900 cm skarvas på takstolen

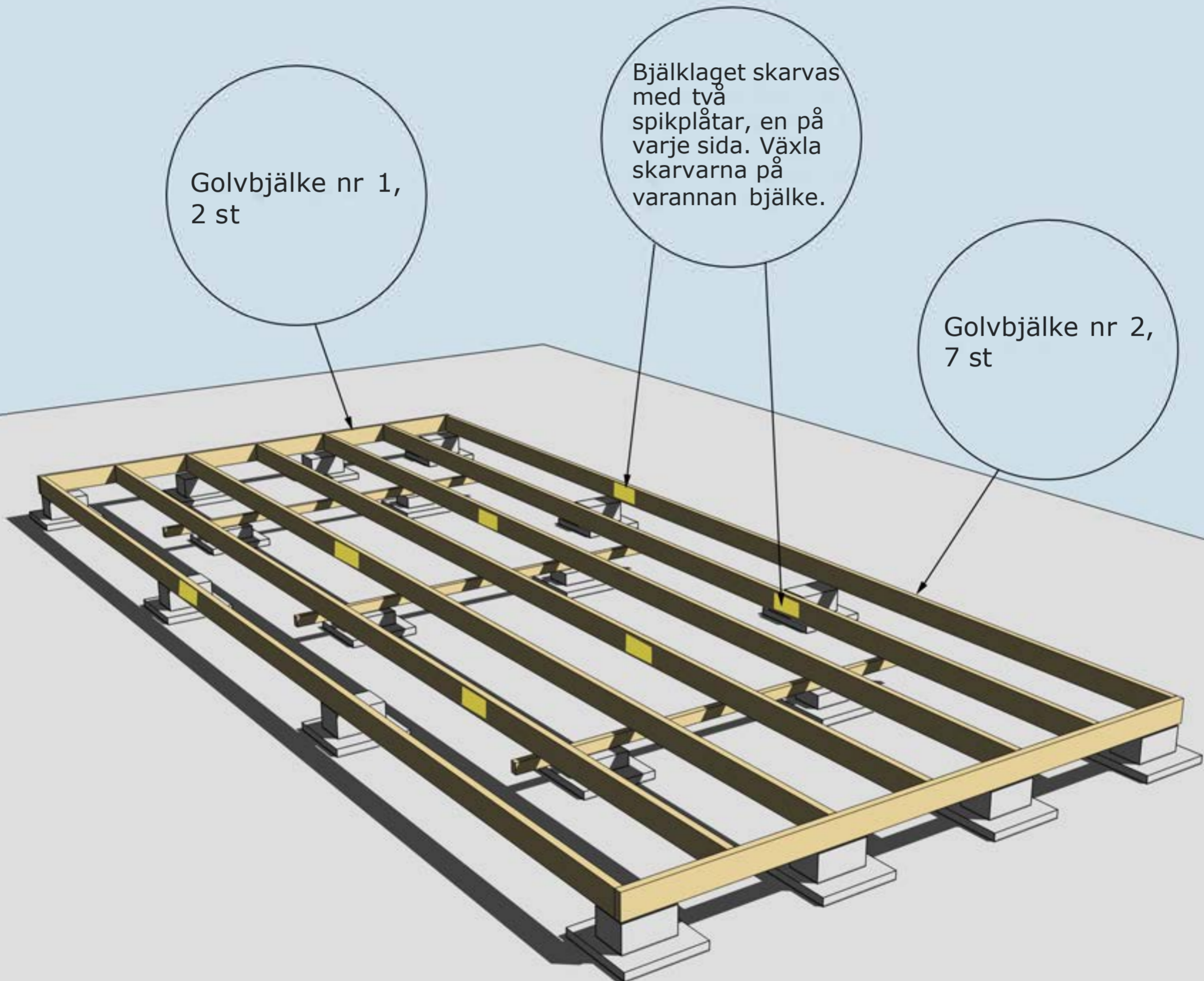
### Dörrpaket

- 1 Dörr 80x185-Tät utan fönster höger
- 4 Fönster 80x100
- 1 Paket foder till 1st dörr och 4st fönster
- 4 Fönsterkarmar



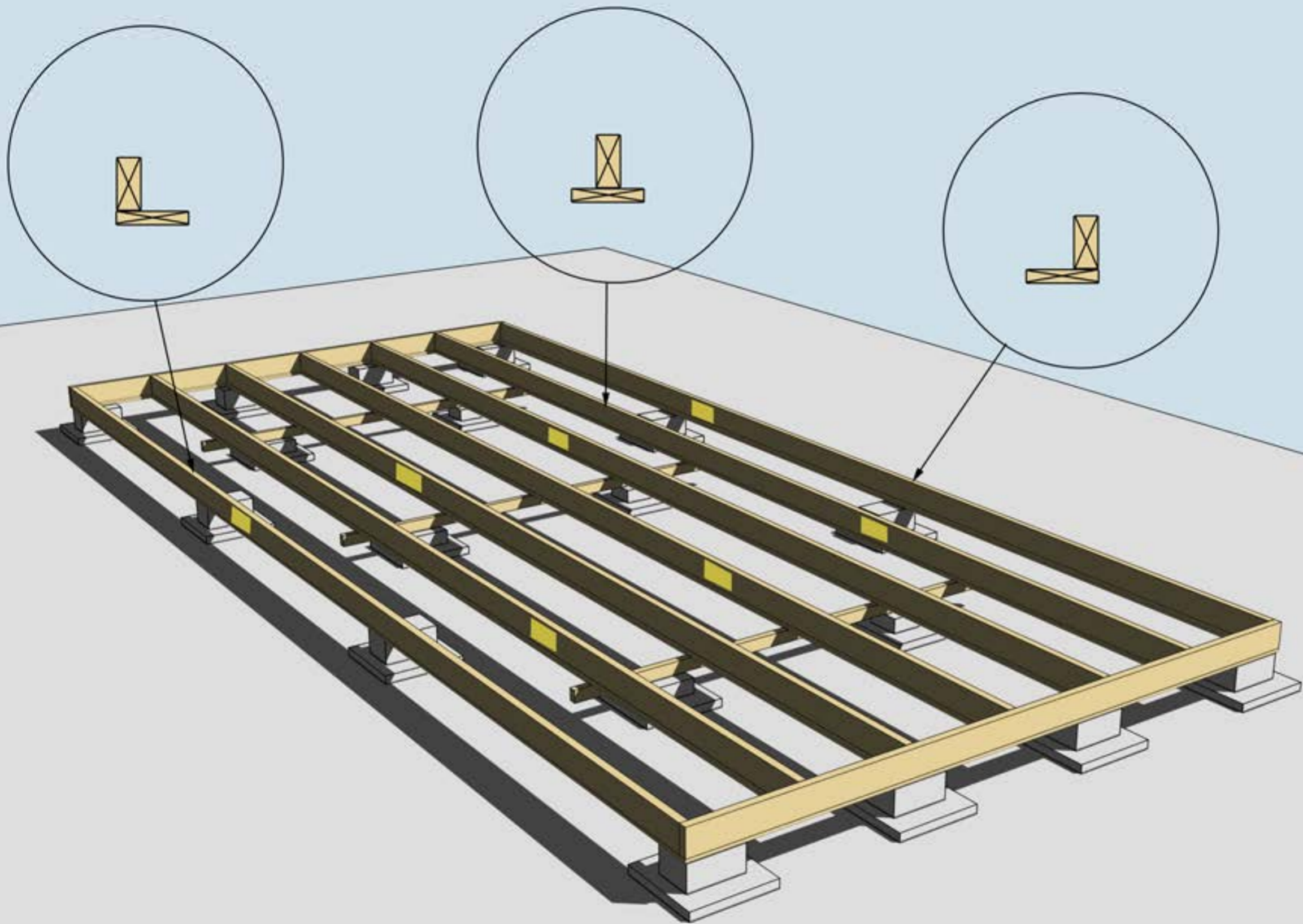
GRUNDLÄGGNINGSPRINCIP





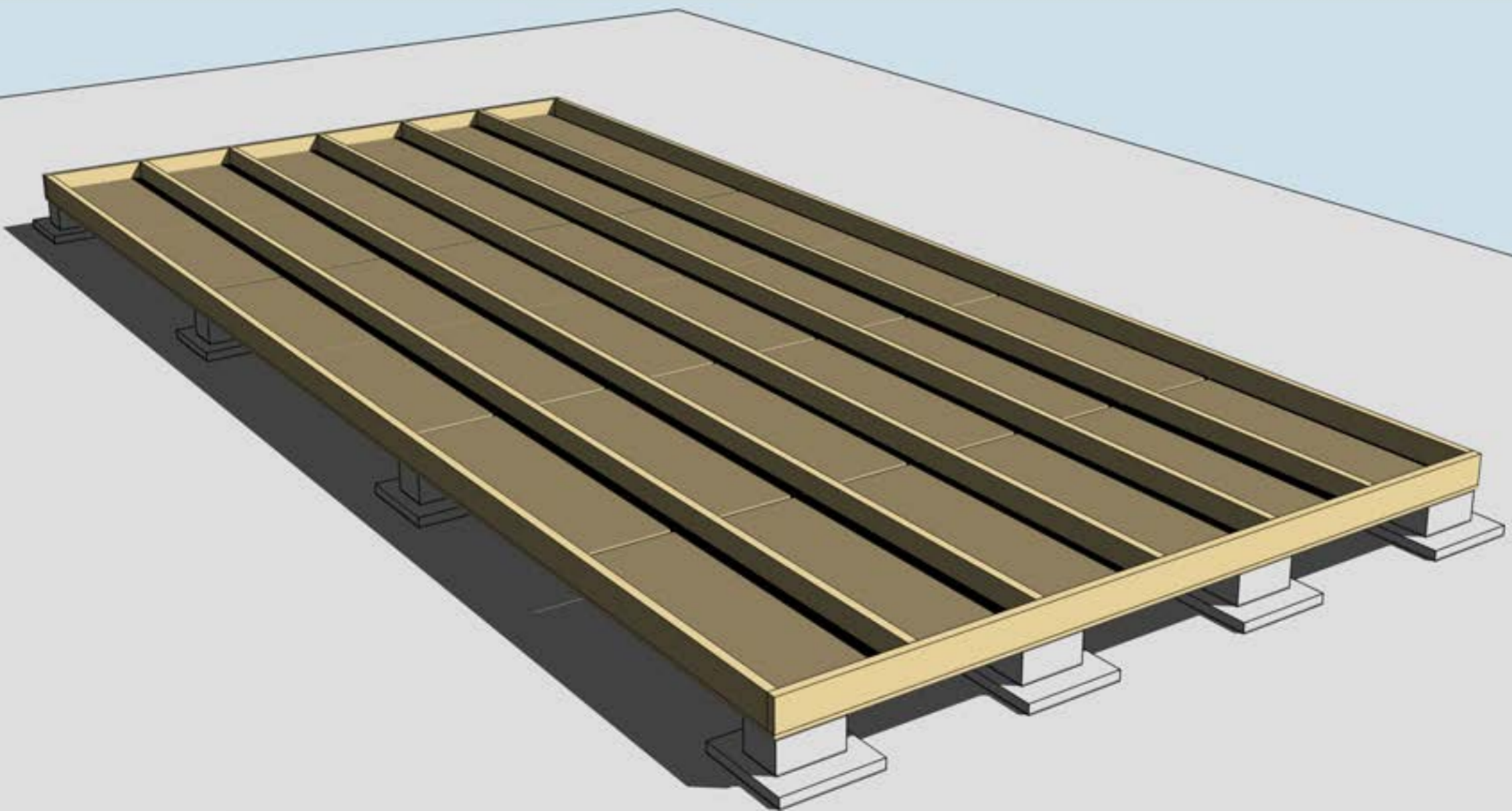
MONTERING AV BJÄLKLAG NR 1 OCH 2





MONTERING AV UNDERSLAG. OBS, Underslagsbrädor ingår ej

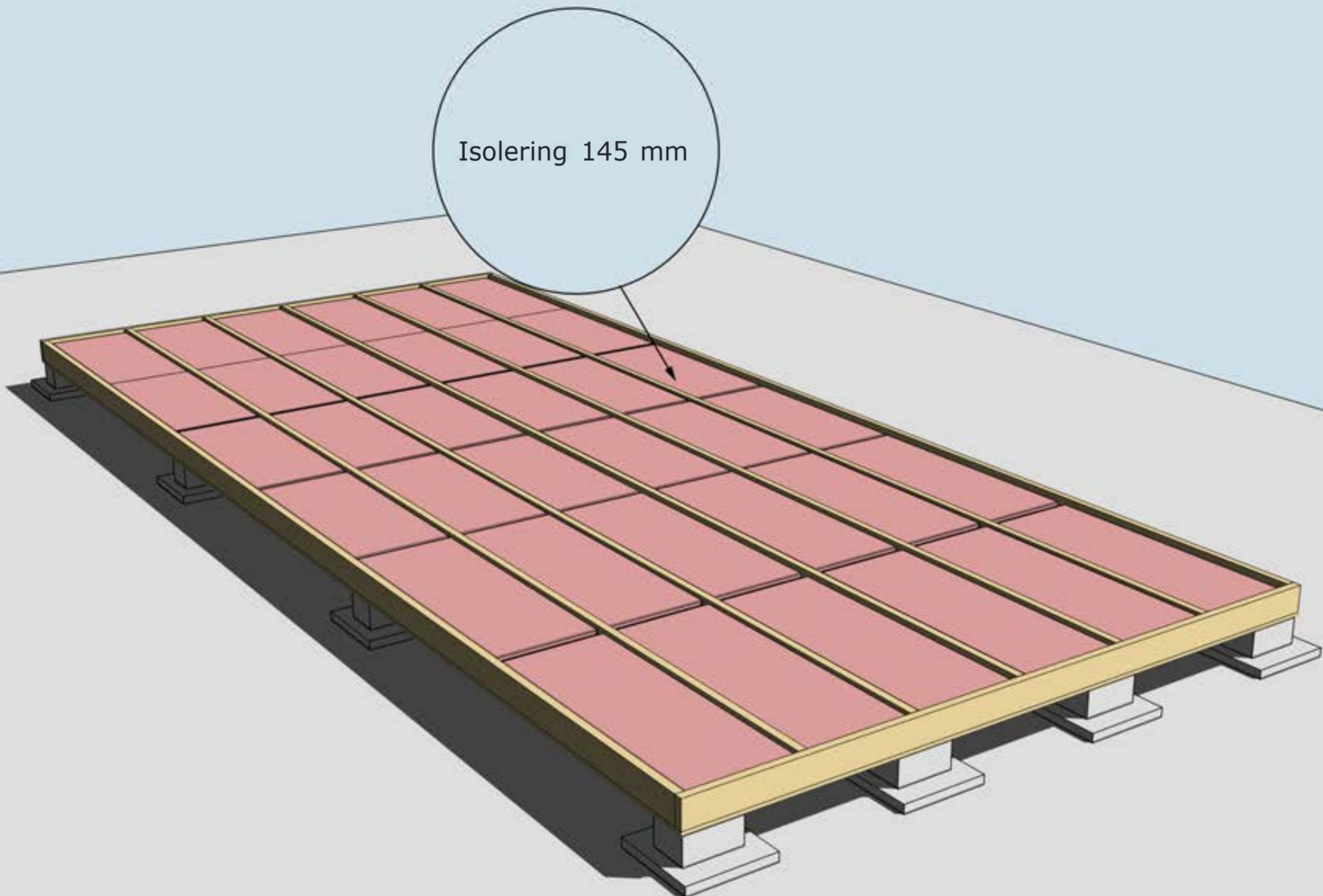
Underslag golvbjälke spikas centrerat på golvbjälkarna i mitten  
Underslag golvbjälke spikas i ytterkant på golvbjälkarna ytterst



MONTERING AV TROSSBOTTENSKIVOR/BLINDBOTTENSKIVOR OBS!  
Trossbottensskivor/Blindbottensskivor ingår ej i leveransen



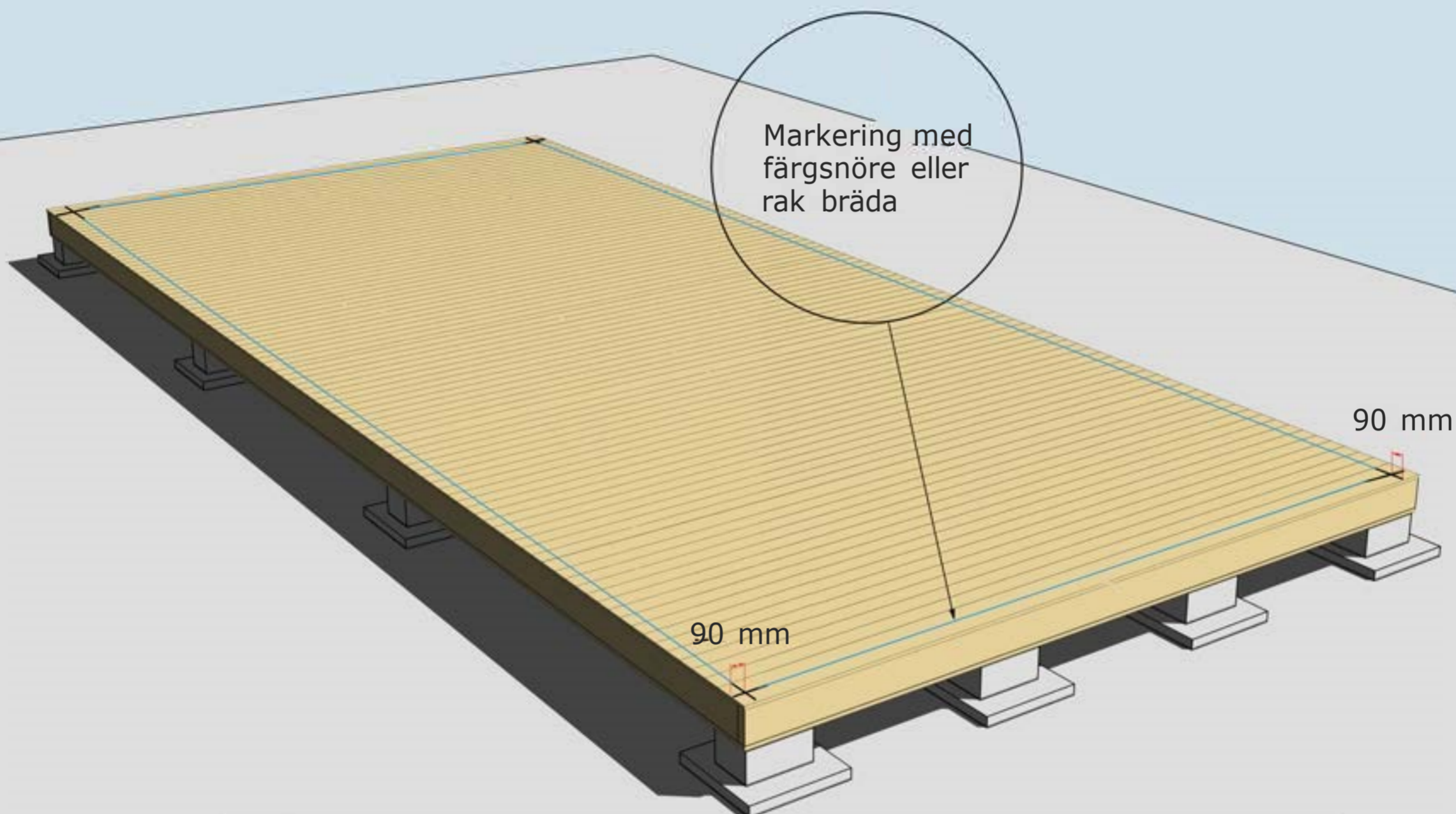




Isolering 145 mm

ISOLERING AV BJÄLKLAG  
OBS! Isolering ingår ej i leveransen



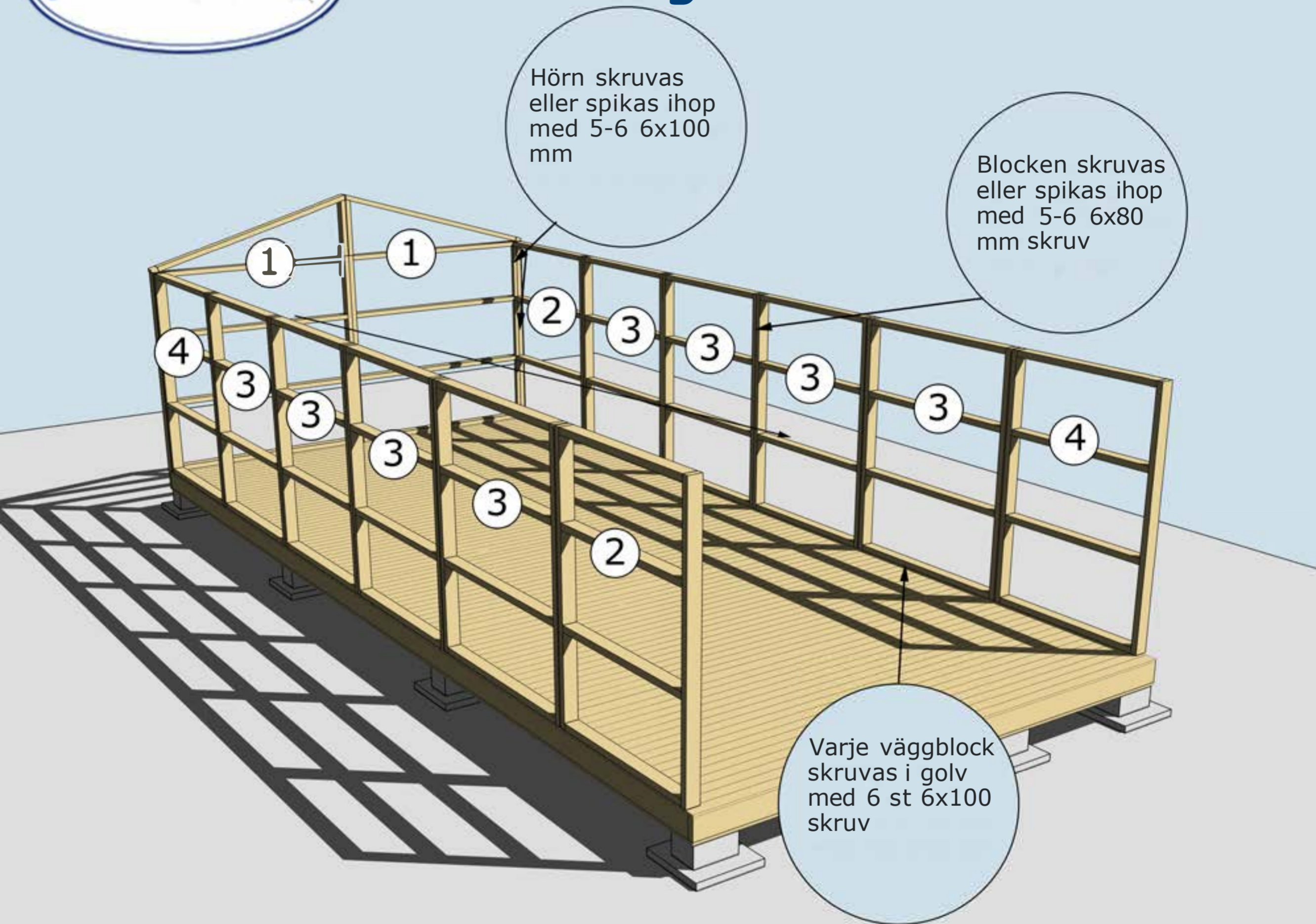


## MONTERING AV GOLVBRÄDOR

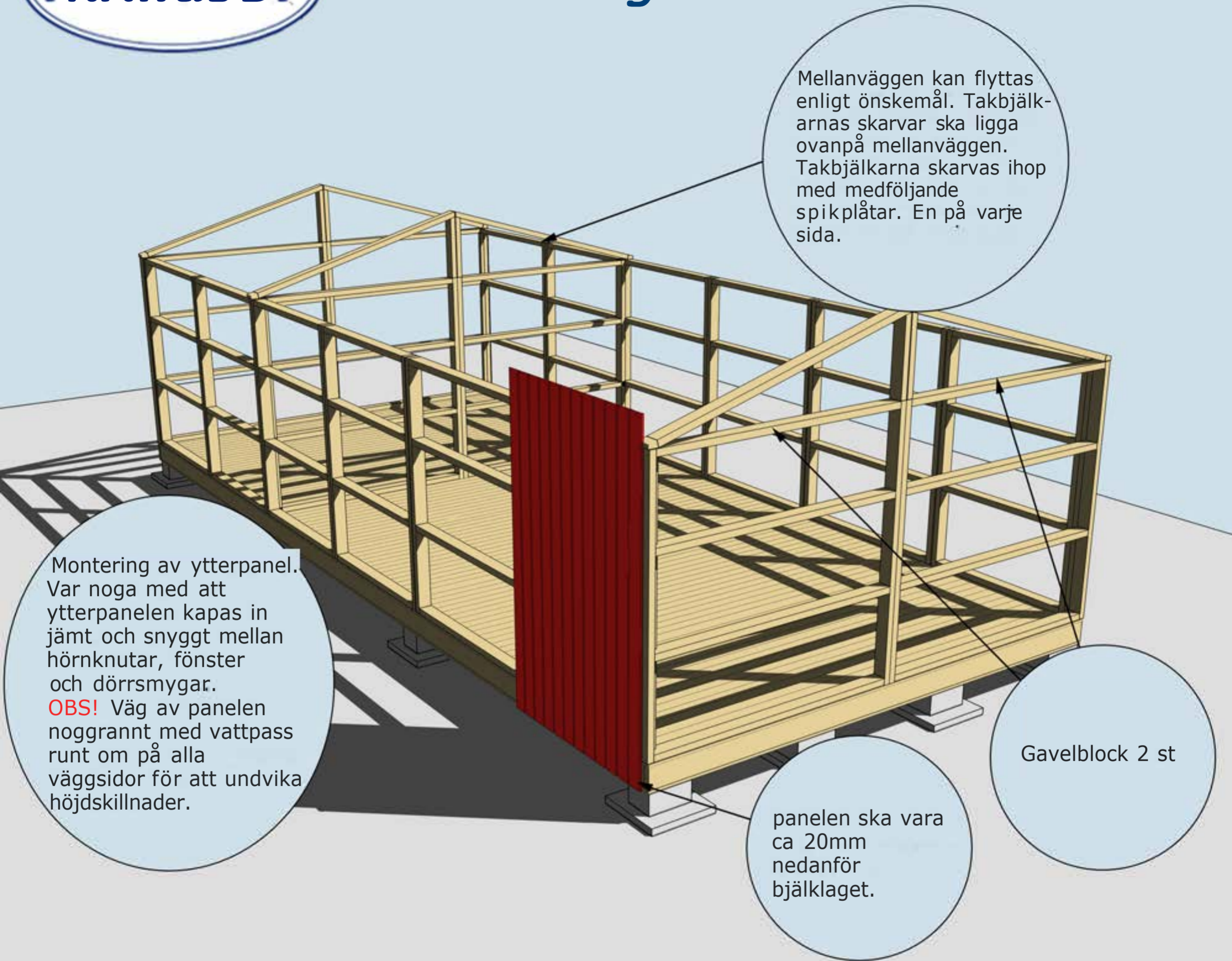
Golvbrädor monteras med den skrovliga sidan uppåt. Den planade släta sidan nedåt. Golvbrädorna spikas med 1 spik per bjälke = 7 spik per golvbräda.

Dra ett streck i varje hörn 90 mm in från bjälklagets kant. Två streck i varje hörn. Gör likadant på resterande tre hörn. Ni får då ett kors. Använd ett färgsnöre och märk lång- och kortsidor eller dra en linje med en rak bräda på samtliga sidor. Ni har då fått fyra streck på bjälklaget som visar var väggblocken ska monteras. Strecken ska synas från insidan när ni monterar väggblocken.





MONTERING AV VÄGGBLOCK NR 1, 2, 3 OCH 4  
Börja med block nr 1. Fortsätt med 2, 3 och 4



Mellanväggen kan flyttas enligt önskemål. Takbjälkarnas skarvar ska ligga ovanpå mellanväggen. Takbjälkarna skarvas ihop med medföljande spikplåtar. En på varje sida.

Montering av ytterpanel. Var noga med att ytterpanelen kapas in jämt och snyggt mellan hörnknutar, fönster och dörrsmygar.

**OBS!** Väg av panelen noggrant med vattpass runt om på alla väggsidor för att undvika höjdskillnader.

panelen ska vara ca 20mm nedanför bjälklaget.

Gavelblock 2 st

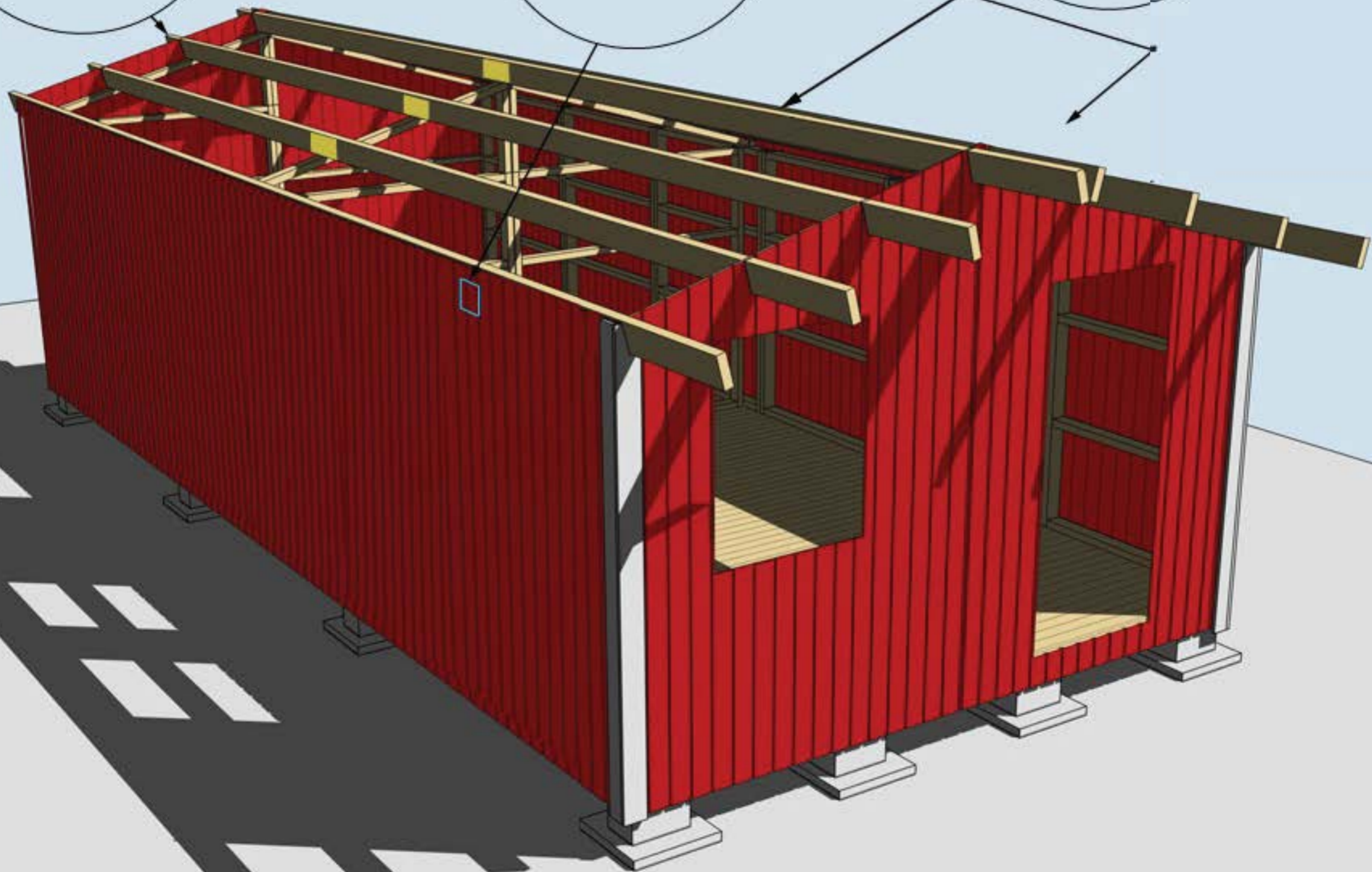
### MONTERING AV GAVELBLOCK

Vägblock. Fortsätt med gavelblocken

Takbjälkar nr 13,  
8 st. Valfritt  
utstick ca 50 på  
vardera gavel

Borra eller såga  
upp två hål för  
ventiler 100 mm på  
bägge gavlarna.

Isolera mellan  
nockbjälkarna  
innan ni spikar in  
takbrädorna



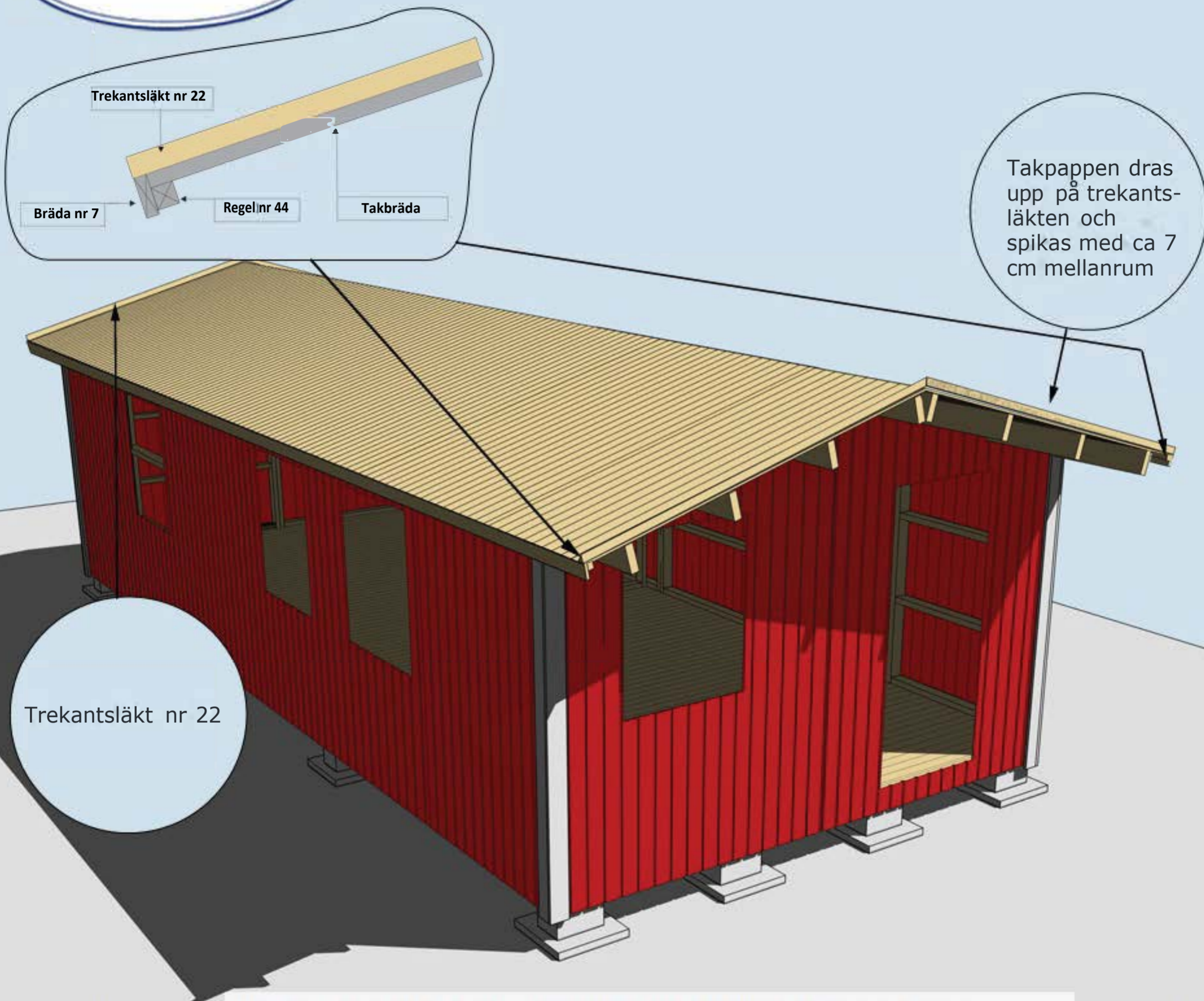
MONTERING AV TAKBJÄLKAR NR 13

Bräda nr 2, 4 st

Takbrädor spikas i bräda nr 2 för att stabilisera väggen

Hörnknutar nr 11  
Spika ihop hörnknutarna på ett jämnt underlag med ca 8 st 75 mm spik.  
När hörnknuten är ihopspikad ska den vara 120x120 mm. Tryck hörnknuten mot husets hörn, rita på för takstolarna och såga ut. Hörnknuten spikas med ca 5-6 st 75 mm spik från vardera sida.

MONTERING AV HÖRNKNUTAR, TAKBRÄDOR OCH BRÄDA NR 2



MONTERING AV REGEL NR 44, BRÄDA NR 7, SAMT TAKBRÄDOR  
OCH TREKANTSLÄKT NR 22

Valfri placering av fönster. Ställ karmen på insidan. Skruva eller spika fast den. Borra ett hål i varje hörn (10 mm borrhål). Dra streck från hål till hål och såga upp utifrån med sticksåg. Montera fönster och foder

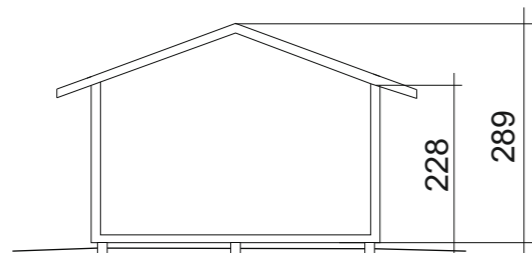
Vattbräda nr 55 spikas med ca 15 mm överhäng på vindskivor nr 66. Gäller samtliga vattbrädor

Vindskivor nr 66 spikas mot trekantsläkten och takbrädorna på sidorna

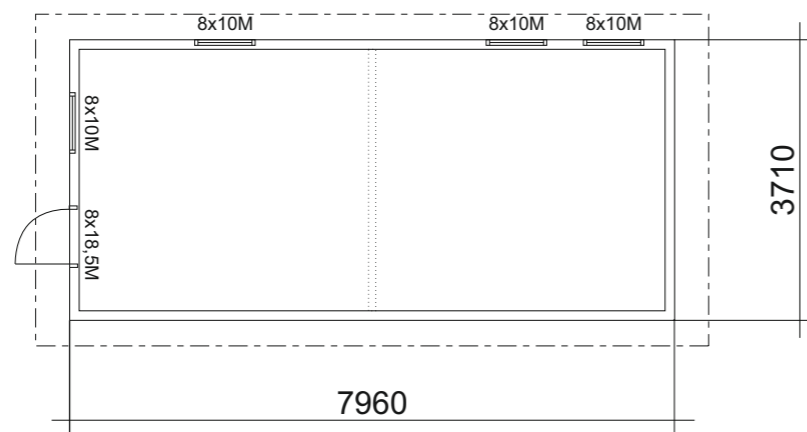
MONTERING AV DÖRR, FÖNSTER, VINDSKIVOR NR 66 OCH VATTBRÄDOR NR 55



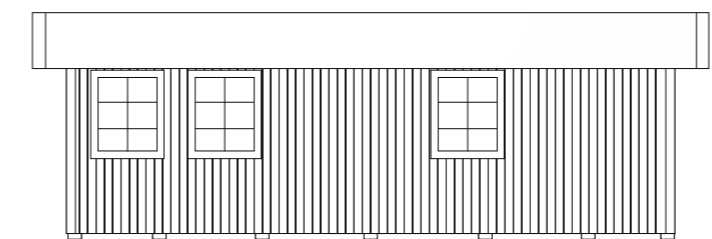
Taklutning: 15,6°



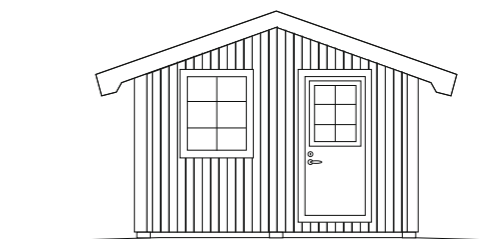
Sektion



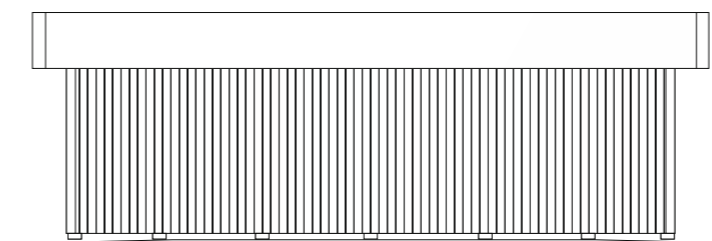
BYGGNADSAREA: 29,5 m<sup>2</sup>



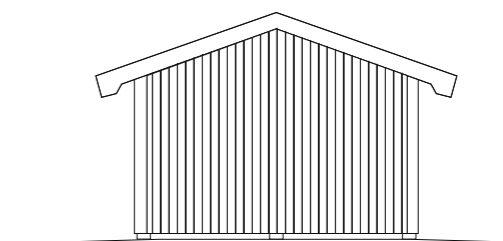
Fasad mot



Fasad mot



Fasad mot



Fasad mot



BYGGLOVSRITNING Paulina 30

Namn:  
Adress:  
Telefon:

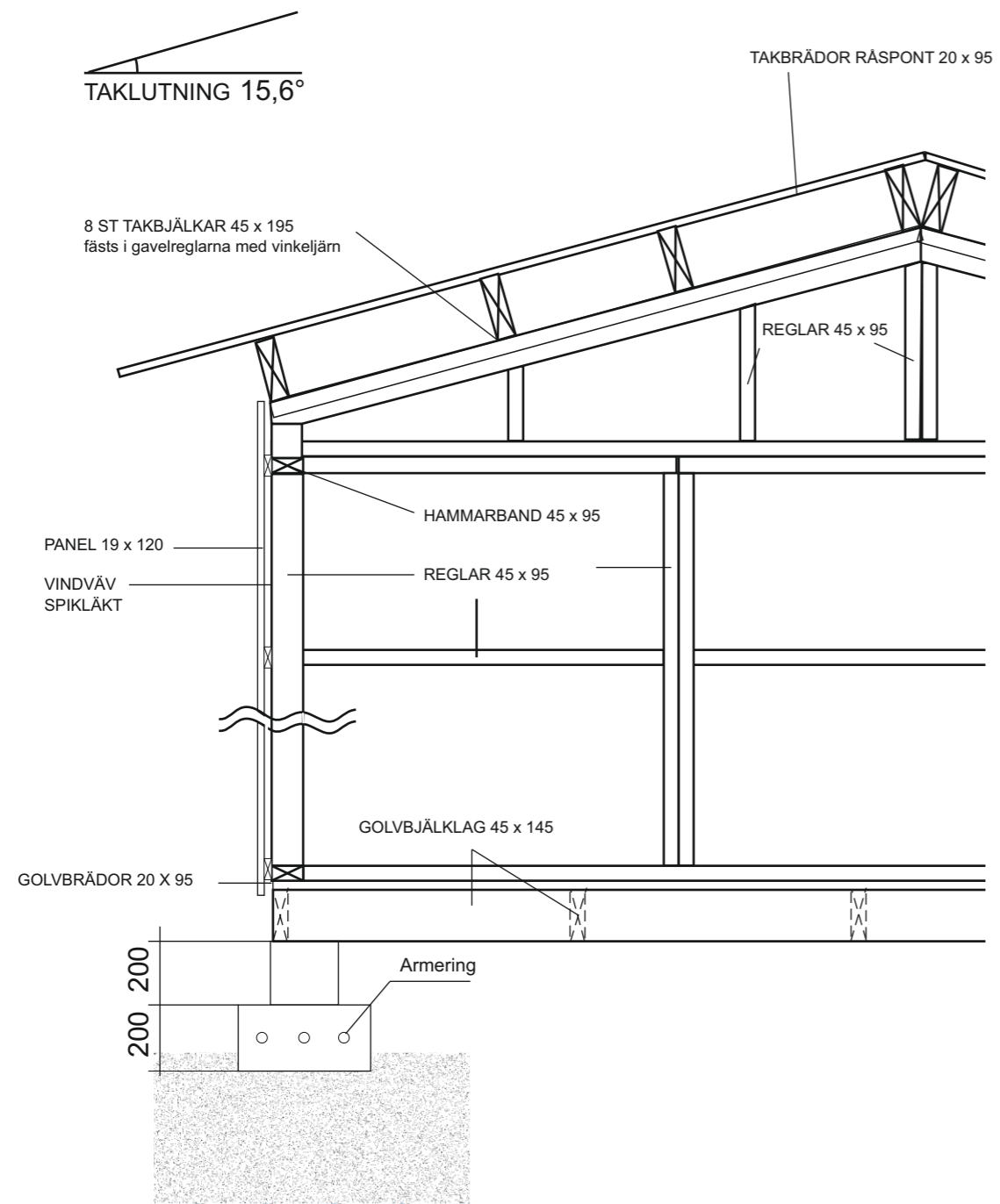
Fastighetsbeteckning:

RITAD AV:

2023-03-23

SKALA 1:100

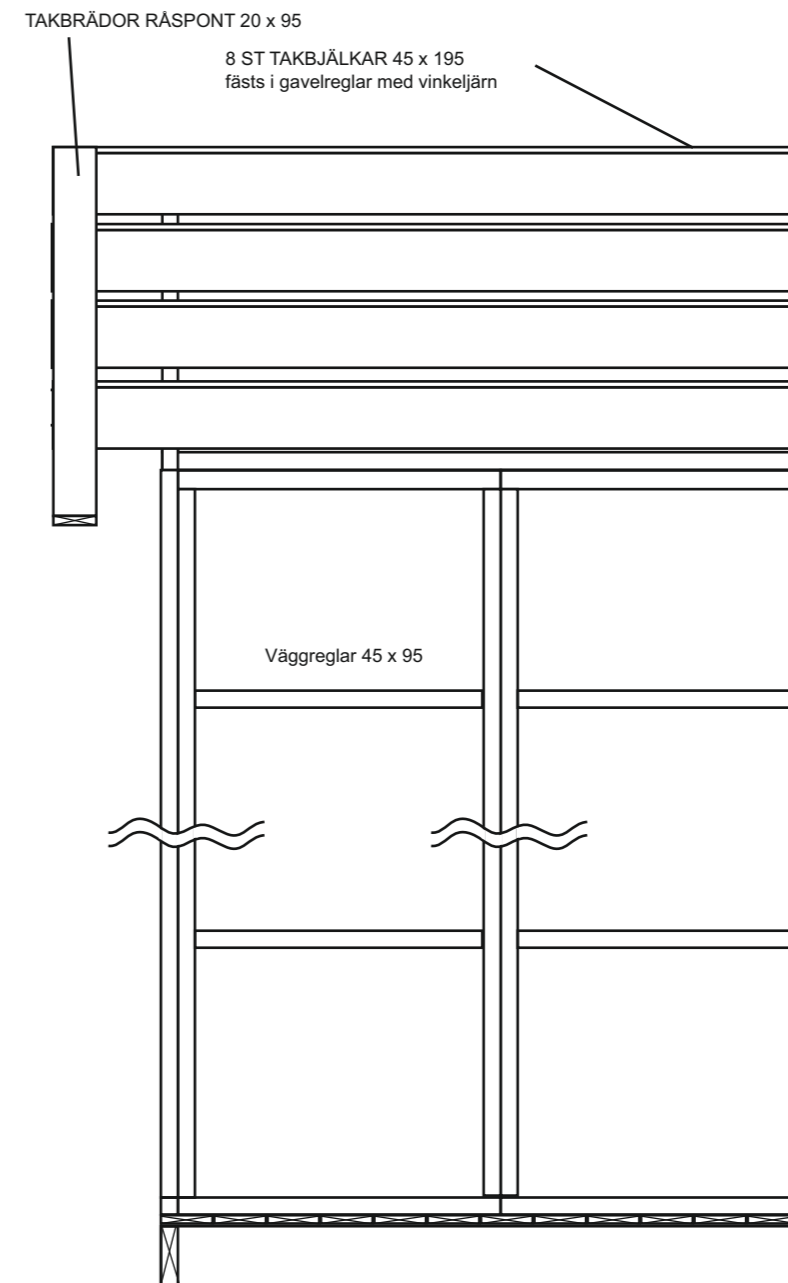
A3



GRUNDLÄGGNINGSPRINCIP PLINTAR

**VIRKESDIMENSIONER**

Takbjälkar Fingerskarvad 45 x 195 C24  
 Golvbjälklag Fingerskarvad 45 x 145 C 24  
 Väggreglar 45 x 95 C14+ - C24  
 Övrigt virke 22 x 70-220



RITAD AV:

2023-03-23

KONSTRUKTION

Paulina 30

Namn:  
Adress:  
Telefon:

Fastighetsbeteckning:

SKALA 1:100

A3