



Montering Saga 6-1,2,3

Skriv ut monteringsanvisningen med färgskrivare.

Saga 6-1

Finns även med fönster som tillval
Artikelnr 3044

Rev: 17 april 2023



Saga 6-2

Finns även med fönster som tillval
Artikelnr 3044



Saga 6-3

Finns även med fönster som tillval
Artikelnr 3044





Trähuset önskar lycka till med stugan, boden ni köpt från Trähuset.

Packa upp stugan efter leveransen och kontrollera att allt är med enligt materialspecifikationen.

*Vid felaktigheter i leveransen gäller konsumentverkets regler.
www.konsumentverket.se*

*Reklamera därför till Trähuset i enlighet med konsumentverkets regler.
Om ni reklamera efter denna tid får ni själva hämta eller byta direkt på Trähuset.
Ni står själva för transportkostnad till och från Trähuset.*

Fönster och detaljer ligger i de flesta fall i ett av paketen med väggblock eller separat i ett dörrpaket med dörrar och fönster.

Att tänka på:

- 1 Läs monteringsanvisningen noga innan ni ringer eller mejlar era frågor.*
- 2 Materialet ska skyddas från sol och regn och läggas plant och jämnt vid ompackning.*
- 3 Dörrar ska ligga plant eller stå mot ett jämnt underlag, så att de inte blir skeva eller slår sig.*
- 4 Rådgör med den brädgård eller det byggvaruhus där ni köpt stugan om typ av takpapp eller takmaterial till er stuga.*

Verktyg ni bör ha för att montera er stuga:

Vattenpass, hammare, fogsvans, vinkelhake, stämjärn, färgsnöre, skruvdragare, koben yxa och slägga.

Trähuset reserverar sig för eventuella tryckfel.

Kompletterande information gällande montage finns på Trähusets hemsida under Monteringsanvisningar.

Materialspecifikation

Saga-6-1

Blockpaket

Väggblock

Material som ligger i blocken

2 Vingar till vindskivor

Tillbehörspaket

2	Bjälklag nr 1	244 cm
5	Bjälklag nr 2	249 cm
4	Takbjälkar nr 13	300 cm
32	Golv	244 cm
38	Tak	300 cm
1	Pkt vindskivor nr 66	
1	Pkt vattbrädor nr 55	
1	Pkt hörnknutar nr 11	
3	Trekantsläkt nr 22	ca 300 cm
6	Brädor nr 20 Spikas under och över dörr	191 cm kapas in på plats
1	Brädor nr 7 takfotsbräda	
1	Reglar nr 44 takfotsregel	
1	Regel nr 20 ovan dörr	160 cm

Packas separat vid leverans

- 1 Pardörr Trähusets
- 1 Stor låsbom, 1st låsklyka, 4 gångjärn+4 klossar till gångjärn
- 1 Skruv till gångjärn och klossar 28st
- 1 Påse vagnsbult 1st 80mm+2st 100mm. Brickor 5st+muttrar 3st

Materialspecifikation

Saga-6-2

Blockpaket

Väggblock

Material som ligger i blocken

2 Vingar till vindskivor

Tillbehörspaket

2	Bjälklag nr 1	244 cm
5	Bjälklag nr 2	249 cm
4	Takbjälkar nr 13	300 cm
32	Golv	244 cm
38	Tak	300 cm
1	Pkt vindskivor nr 66	
1	Pkt vattbrädor nr 55	
1	Pkt hörnknutar nr 11	
3	Trekantsläkt nr 22	ca 300 cm
6	Brädor nr 20 Spikas under och över dörr	191 cm kapas in på plats
1	Brädor nr 7 takfotsbräda	
1	Reglar nr 44 takfotsregel	
1	Regel nr 20 ovan dörr	160 cm

Packas separat vid leverans

- 1 Pardörr 160x185-Spröjs
- 1 Paket foder till 1st dörr

Materialspecifikation

Saga-6-3

Blockpaket

Väggblock

Material som ligger i blocken

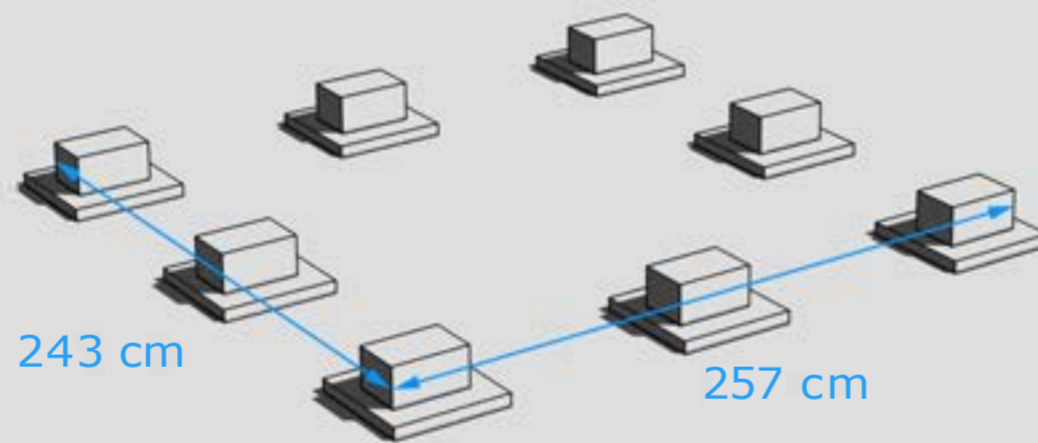
2 Vingar till vindskivor

Tillbehörspaket

2	Bjälklag nr 1	244 cm
5	Bjälklag nr 2	249 cm
4	Takbjälkar nr 13	300 cm
32	Golv	244 cm
38	Tak	300 cm
1	Pkt vindskivor nr 66	
1	Pkt vattbrädor nr 55	
1	Pkt hörnknutar nr 11	
3	Trekantsläkt nr 22	ca 300 cm
6	Brädor nr 20 Spikas under och över dörr	191 cm kapas in på plats
1	Brädor nr 7 takfotsbräda	
1	Reglar nr 44 takfotsregel	
1	Regel nr 20 ovan dörr	160 cm

Packas separat vid leverans

- 1 Pardörr 160x185-Tät utan fönster
- 1 Paket foder till 1st dörr



GRUNDLÄGGNINGSPRINCIP



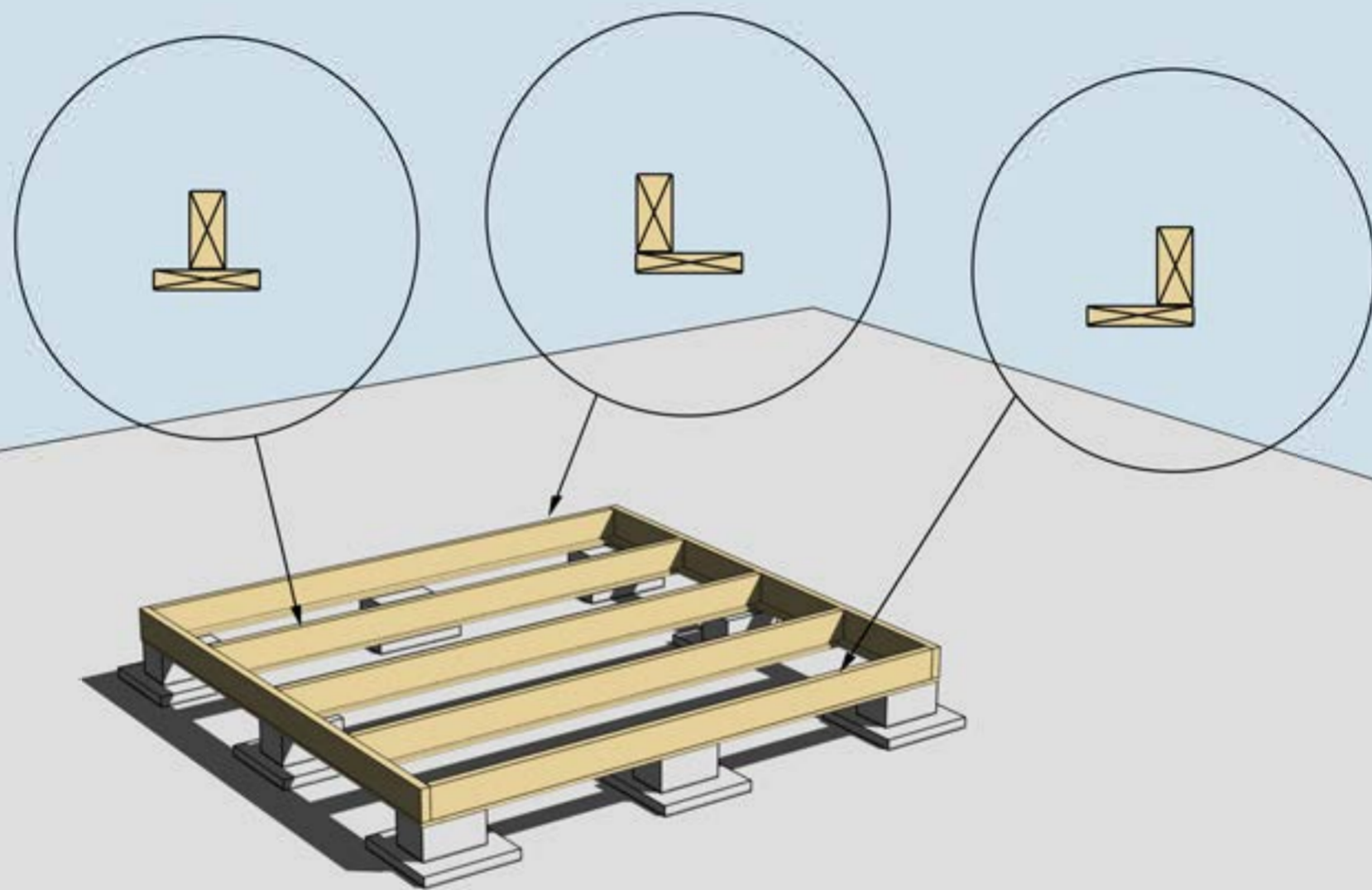
Golvbjälke nr 1, 2 st

Golvbjälke nr 2, 5 st



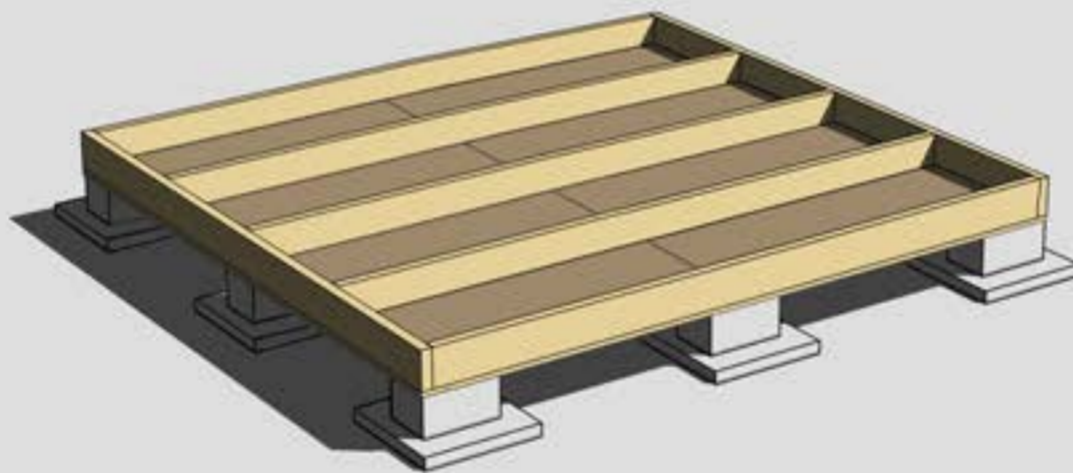
MONTERING AV BJÄLKLAG NR 1 OCH 2





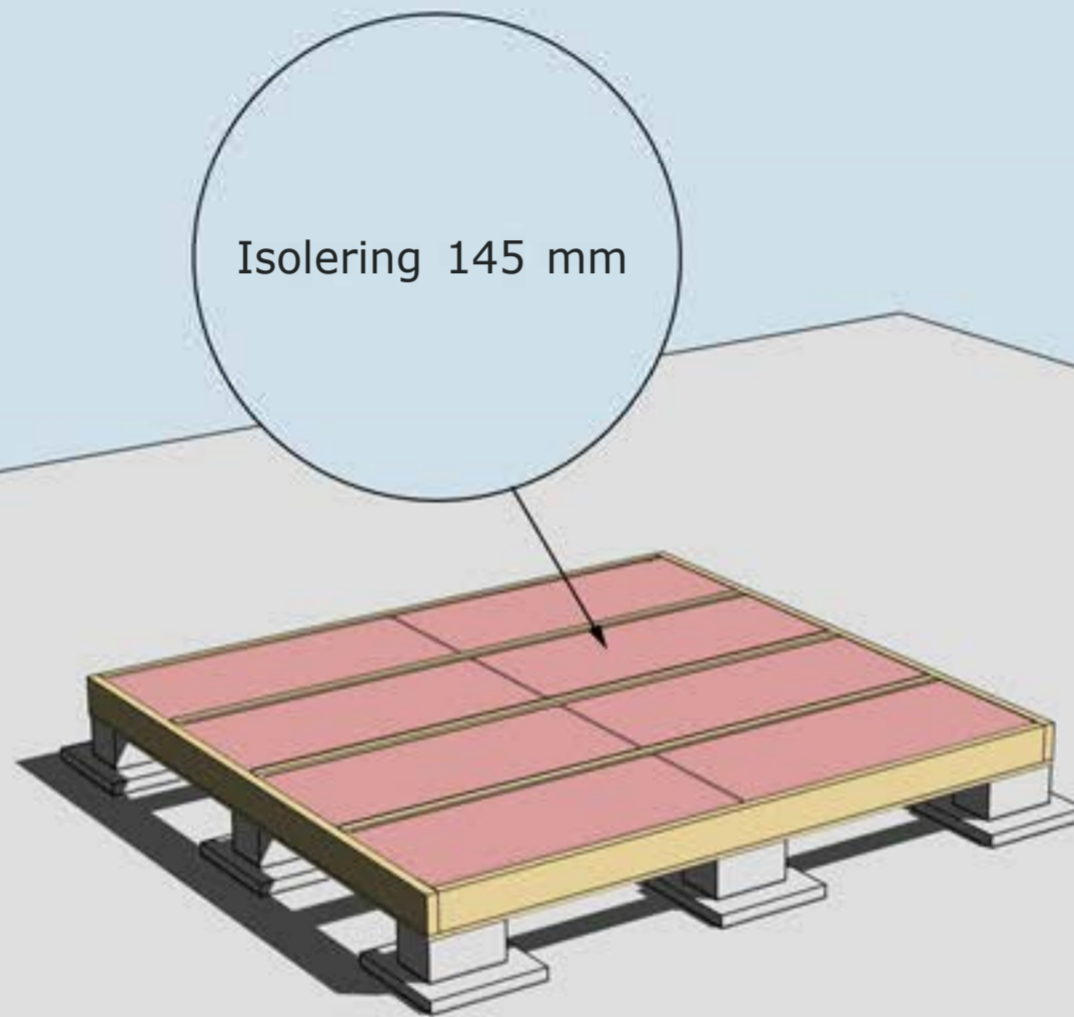
MONTERING AV UNDERSLAG. OBS, Underslagsbrädor ingår ej

Underslag golvbjälke spikas centrerat på golvbjälkarna i mitten
Underslag golvbjälke spikas i ytterkant på golvbjälkarna ytterst



MONTERING AV TROSSBOTTENSKIVOR/BLINDBOTTENSKIVOR
OBS! Trossbottensskivor/Blindbottensskivor ingår ej i leveransen

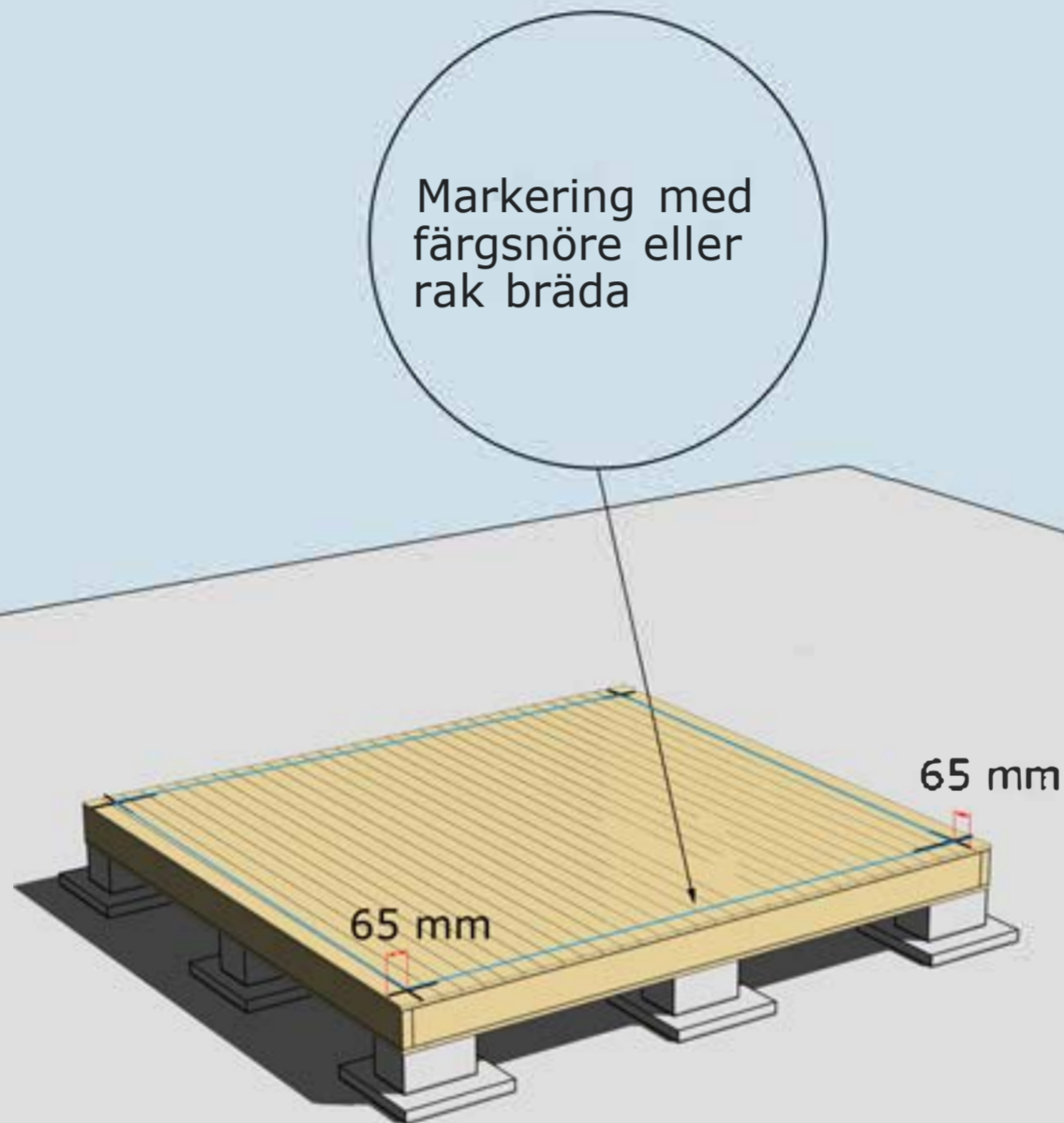




Isolering 145 mm

ISOLERING AV BJÄLKLAG

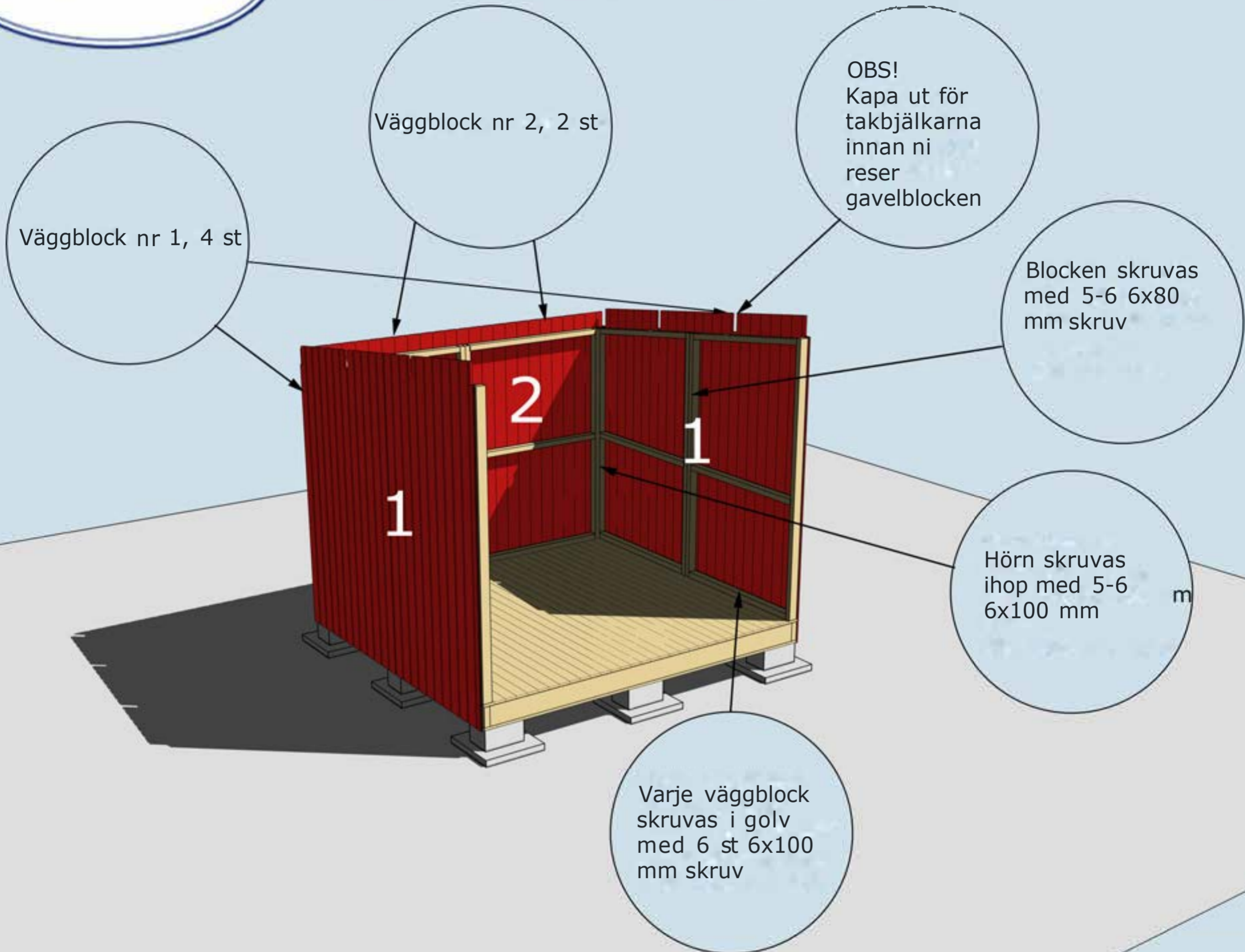
OBS! Isolering ingår ej i leveransen



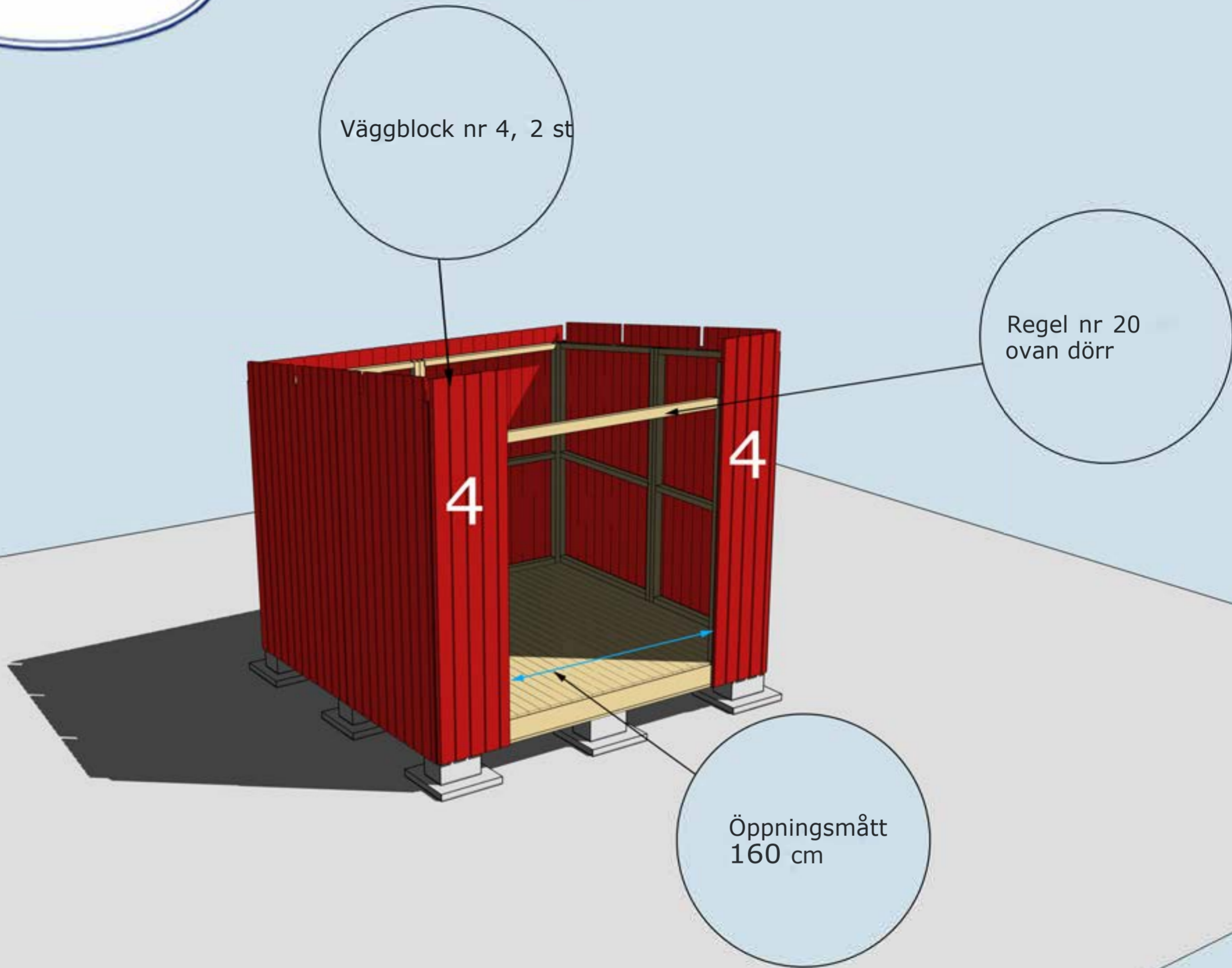
MONTERING AV GOLVBRÄDOR

Golvbrädor monteras med den skrovliga sidan uppåt. Den planade släta sidan nedåt. Golvbrädorna spikas med 1 spik per bjälke = 5 spik per golvbräda.

Dra ett streck i varje hörn 65 mm in från bjälklagets kant. Två streck i varje hörn. Gör likadant på resterande tre hörn. Ni får då ett kors. Använd ett färgsnöre och märk lång- och kortsidor eller dra en linje med en rak bräda på samtliga sidor. Ni har då fått fyra streck på bjälklaget som visar var väggblocken ska monteras. Strecken ska synas från insidan när ni monterar väggblocken.



MONTERING AV VÄGGBLOCK NR 1 OCH 2
Börja med block nr 1. Fortsätt med 2, 1 osv.

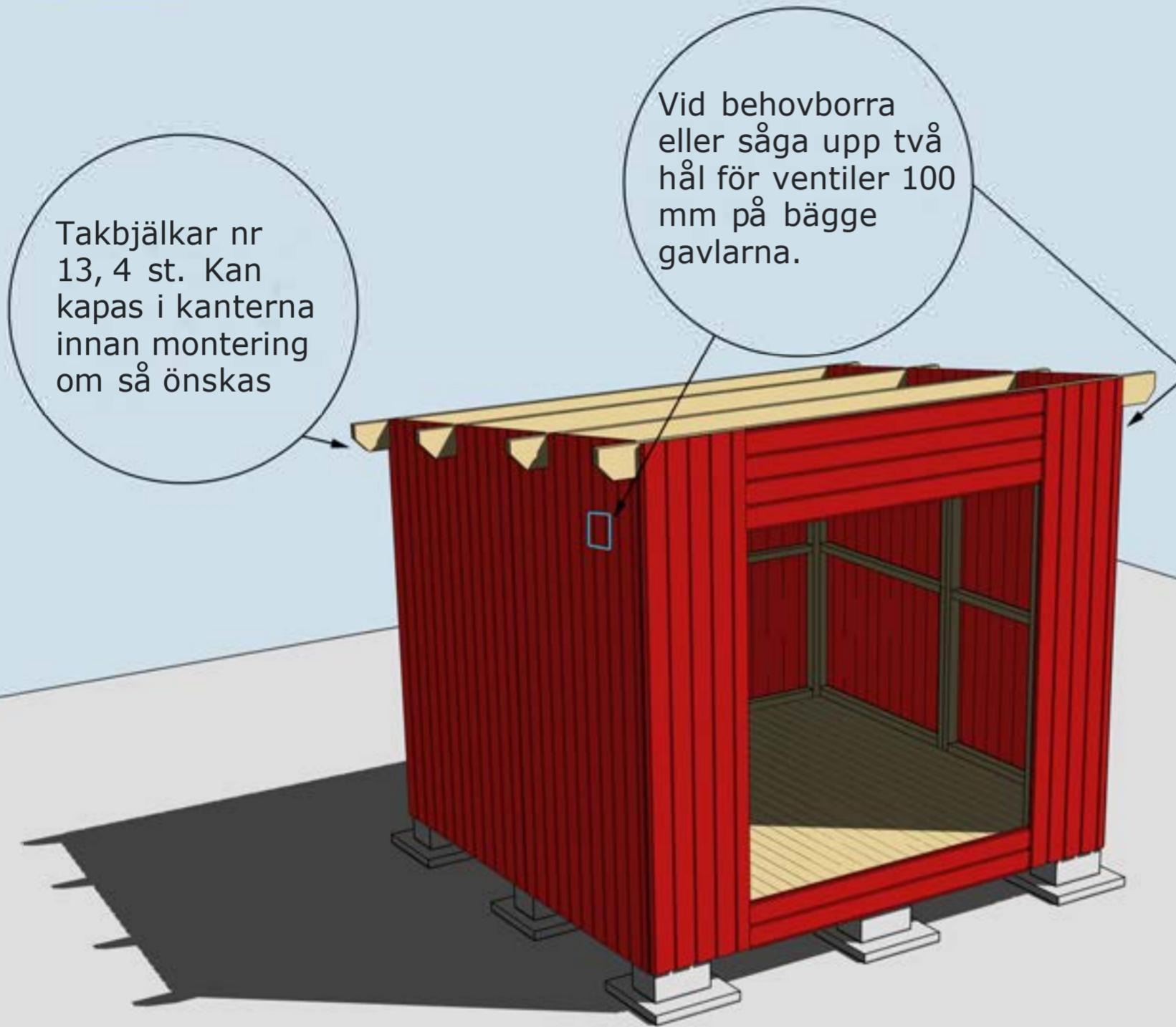


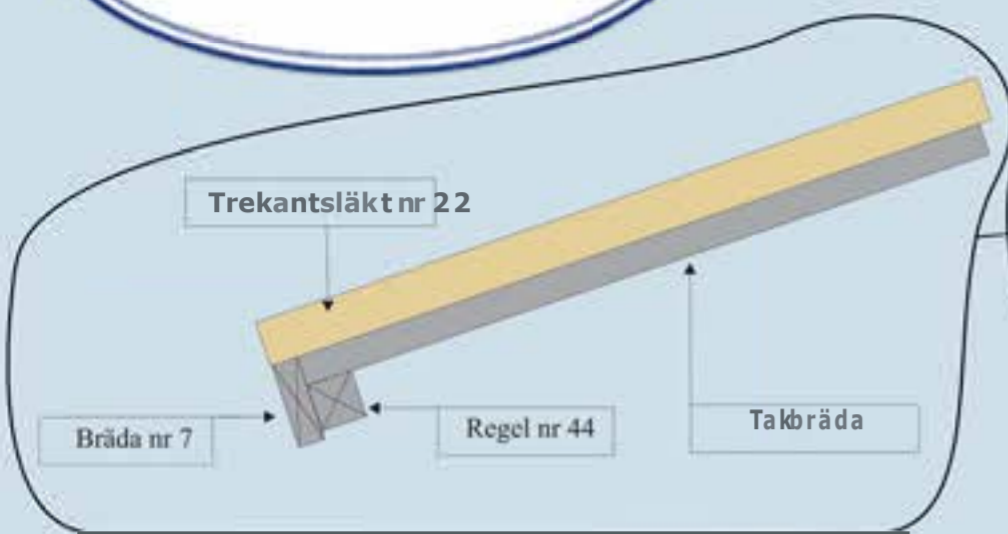
MONTERING AV VÄGGBLOCK 4 SAMT REGEL Nr 20
Väggblock. Fortsätt med block 4



Bräda nr 20
ovan och under
dörr

MONTERING AV BRÄDA Nr 20 OVAN OCH UNDER DÖRR





Regel nr 44 spikas under taket jäms med takbrädorna. Spikas i varje takbräda på ovansidan

Bräda nr 7 spikas utanpå Regel nr 44 och takbrädorna

Takpappen dras upp på trekantsläkten och spikas med ca 7 cm mellanrum

Trekantsläkt nr 22



Valfri placering av fönster. Ställ karmen på insidan. Skruva eller spika fast den. Borra ett hål i varje hörn (10 mm borrhål). Dra streck från hål till hål och såga upp utifrån med sticksåg. Montera fönster och foder

Vattbräda nr 55 spikas med ca 15 mm överhäng på vindskivor nr 66. Gäller samtliga vattbrädor

Vindskivor nr 66 spikas mot trekants läkten och tak-brädorna i framkant och på sidorna

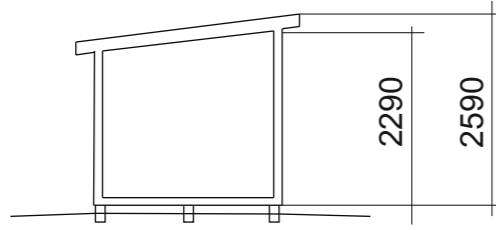
Hörnknutar nr 11 Spika ihop hörnknutarna på ett jämnt underlag med ca 8 st 75 mm spik. När hörnknuten är ihopspikad ska den vara 120x120 mm. Tryck hörnknuten mot husets hörn, rita på för takstolarna och såga ut. Hörnknuten spika med ca 5-6 st 75 mm spik från vardera sida.

Gångjärnsklossar skruvas med 4-5 6x40 skruv. Förborra gärna i gångjärnsklossen med 4-5 mm borrhål innan ni skruvar

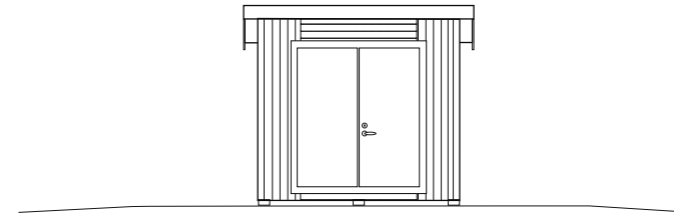
MONTERING AV DÖRRAR, VINDSKIVOR NR 66, VATTBRÄDOR NR 55, HÖRNKNUTAR NR 11 OCH GÅNGJÄRNSKLOSSAR

FASAD KULÖR:

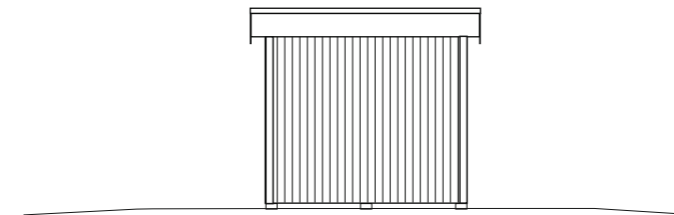
Taklutning: 5,9°



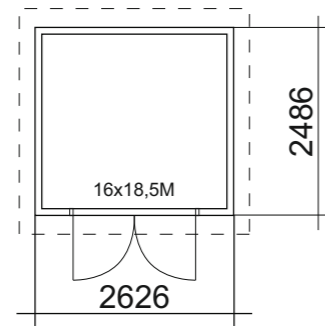
Sektion



Fasad mot:

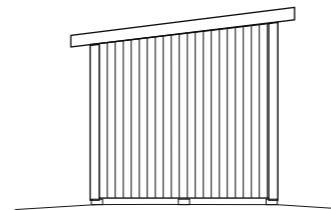


Fasad mot:

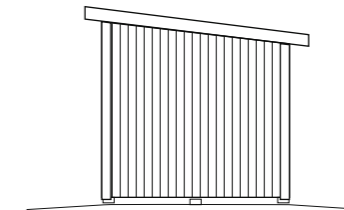


Plan

BYGGNADSAREA: 6,5 m²



Fasad mot:



Fasad mot:



RITAD AV:

2023-04-17

BYGGLOVSRITNING Saga 6-1,2,3

Namn:
Adress:
Telefon:

Fastighetsbeteckning:

SKALA 1:100

A3